

PON Città Metropolitane 2014-2020

Documentazione Fotografica

PROCEDURA APERTA PER LA FORNITURA IN
OPERA DELL'INFRASTRUTTURA HW E SW DEL
SISTEMA UNICO INTEGRATO DI RILEVAMENTO
DEI FLUSSI DI TRAFFICO



Genova

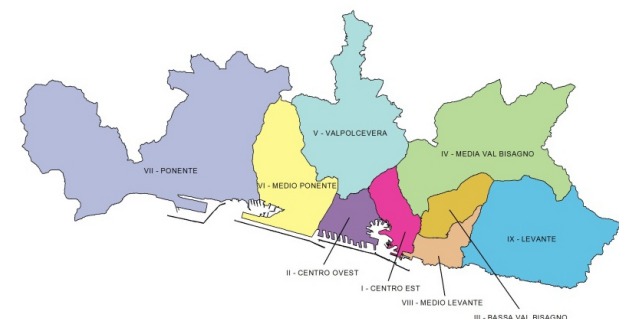


UNIONE EUROPEA
Fondi Strutturali e di Investimento Europei



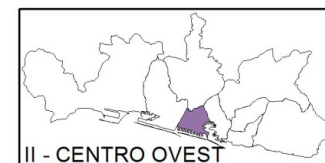
PROGETTO CONTROLLO FLUSSI VEICOLARI

DIREZIONE SISTEMI INFORMATIVI
UFFICIO RETE CITTADINA

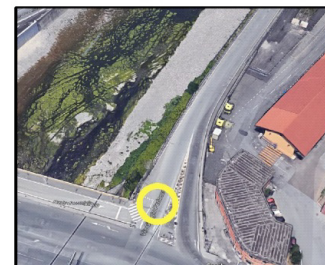


Comune di
Genova

VIA PERLASCA \ PONTE PIERAGOSTINI - DIREZIONE MONTE



II - CENTRO OVEST



Legenda:



Laser



Direzione
Flusso

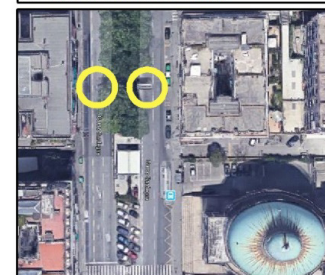
Dotazione stimata:
- 2 laser

CORSO SARDEGNA - ENTRAMBE LE DIREZIONI

Dotazione stimata:
- 2 laser



III - BASSA VAL BISAGNO



Legenda:

- Laser
- ← Direzione Flusso

VIA PIACENZA - ENTRAMBE LE DIREZIONI

Dotazione stimata:
- 2 laser



Legenda:



Laser

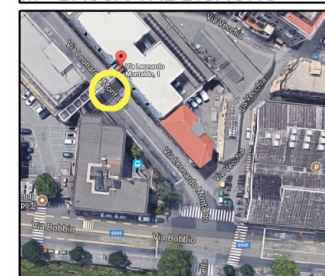


Direzione
Flusso

VIA MONTALDO - ENTRAMBE LE DIREZIONI



Dotazione stimata:
- 1 laser



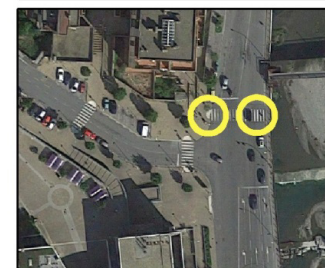
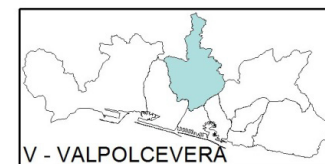
Legenda:

- Laser
- ← Direzione Flusso

VIA ROMAIRONE - ENTRAMBE LE DIREZIONI



Dotazione stimata:
- 2 laser



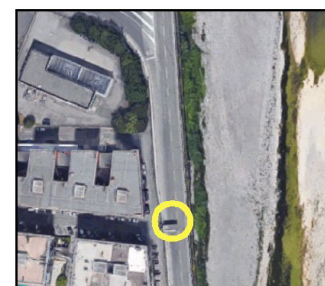
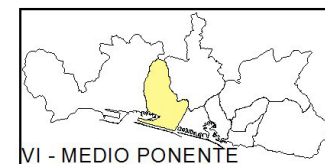
Legenda:

- Laser
- ← Direzione Flusso

VIA TEA BENEDETTI - DIREZIONE MARE



Dotazione stimata:
- N° 1 laser
- N° 2 TLC lettura targhe
- N° 1 TLC di contesto

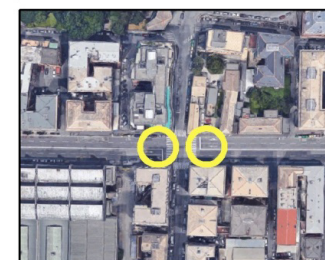


Legenda:	
	TLC targhe
	Laser
	TLC contesto
	Direzione Flusso

VIA MERANO - ENTRAMBE LE DIREZIONI



Dotazione stimata:
- 2 laser

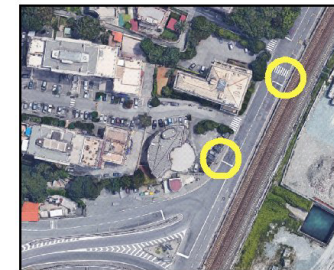


Legenda:

- Laser
- ← Direzione Flusso

VIA PRA' - ENTRAMBE LE DIREZIONI

Dotazione stimata:
 - N° 2 laser
 - N° 4 TLC lettura targhe
 - N° 2 TLC di contesto

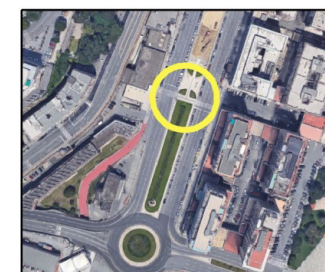


Legenda:

●	TLC targhe
●	Laser
●	TLC contesto
←	Direzione Flusso

VIALE BRIGATE PARTIGIANE - ENTRAMBE LE DIREZIONI

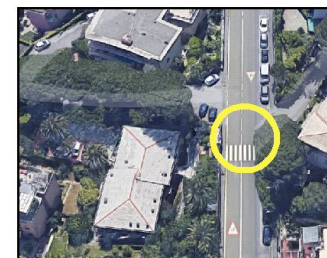
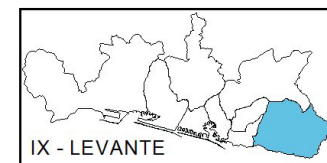
Dotazione stimata:
- N° 4 laser



Legenda:

- Laser
- ← Direzione Flusso

VIA DONATO SOMMA - ENTRAMBE LE DIREZIONI



Legenda:

- TLC targhe
- Laser
- TLC contesto
- ← Direzione
Flusso

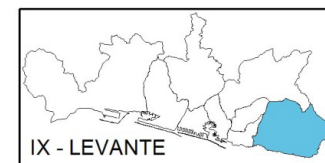
Dotazione stimata:

- N° 1 laser
- N° 2 TLC lettura targhe
- N° 1 TLC di contesto

CORSO EUROPA - ENTRAMBE LE DIREZIONI



Dotazione stimata:
- 2 laser



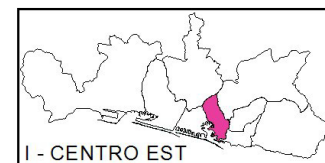
Legenda:

- Laser
- ← Direzione Flusso

CORSO QUADRIO - ENTRAMBE LE DIREZIONI



Dotazione stimata:
- N° 2 laser
- N° 4 TLC lettura targhe
- N° 2 TLC di contesto



Legenda:

	TLC targhe
	Laser
	TLC contesto
	Direzione Flusso

VIA STRUPPA \ VIA LUCARNO - ENTRAMBE LE DIREZIONI

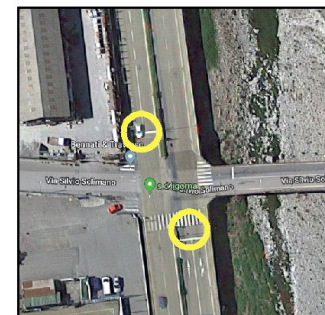


Legenda:

●	TLC targhe
●	Laser
●	TLC contesto
←	Direzione Flusso

Dotazione stimata:
- N° 2 laser
- N° 4 TLC lettura targhe
- N° 2 TLC di contesto

VIA ADAMOLI \ VIA SOLIMANO - ENTRAMBE LE DIREZIONI



Legenda:

- TLC targhe
- Laser
- TLC contesto
- ← Direzione Flusso

Dotazione stimata:

- N° 2 laser
- N° 4 TLC lettura targhe
- N° 2 TLC di contesto

RIEPILOGO INSTALLAZIONI:

- *VIA PERLASCA/PIERAGOSTINI (direzione monte);*
- *CORSO SARDEGNA (entrambe le direzioni);*
- *VIA PIACENZA (entrambe le direzioni);*
- *VIA MONTALDO (entrambe le direzioni);*
- *VIA ROMAIRONE (entrambe le direzioni);*
- *VIA TEA BENEDETTI (direzione mare);*
- *VIA MERANO (entrambe le direzioni);*
- *VIA PRA' (entrambe le direzioni);*
- *VIALE BRIGATE PARTIGIANE (entrambe le direzioni);*
- *VIA DONATO SOMMA (entrambe le direzioni);*
- *CORSO EUROPA USCITA A10 (entrambe le direzioni);*
- *CORSO QUADRIO (entrambe le direzioni);*
- *VIA ADAMOLI\SOLIMANO (entrambe le direzioni);*
- *VIA STRUPPA\VIA LUCARNO (entrambe le direzioni).*