

Sezione AA

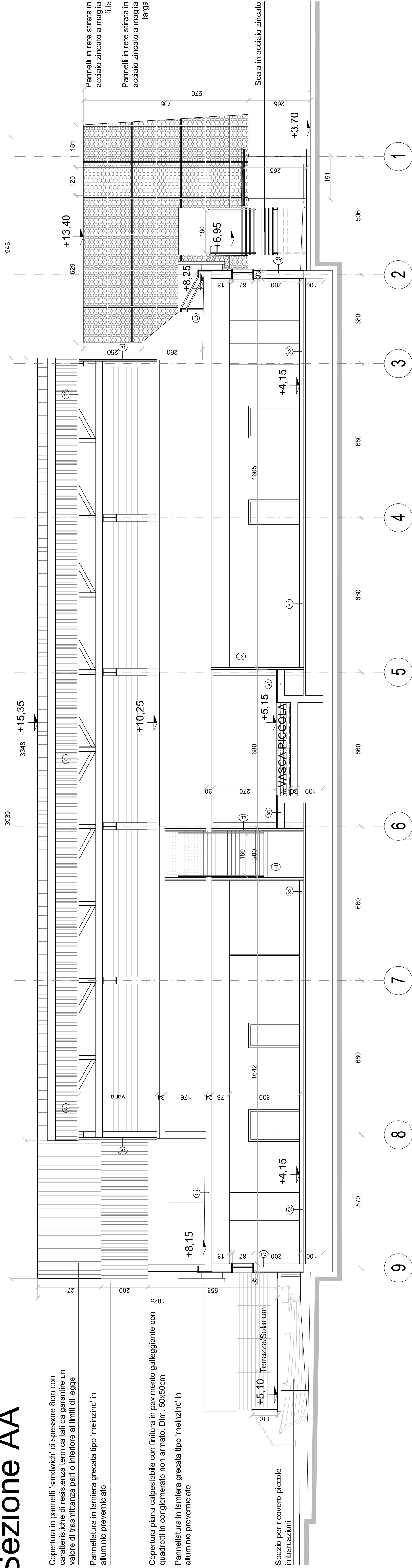
Copertura in pannelli 'sandwich' di spessore 8cm con caratteristiche di resistenza termica tali da garantire un valore di trasmittanza pari o inferiore ai limiti di legge

Pannellatura in lamiera grecata tipo 'rheinzinc' in alluminio preverniciato

Copertura piana calpestabile con finitura in pavimento galleggiante con quadrotti in conglomerato non armato. Dim. 50x50cm

Pannellatura in lamiera grecata tipo 'rheinzinc' in alluminio preverniciato

Spazio per ricovero piccole



Sezione BB

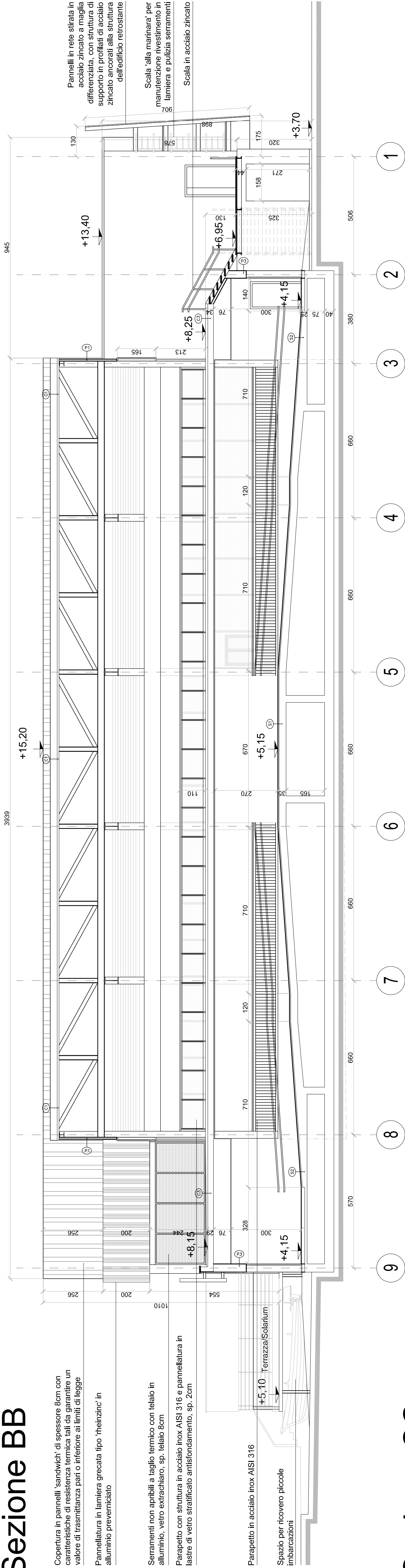
Copertura in pannelli 'sandwich' di spessore 8cm con caratteristiche di resistenza termica tali da garantire un valore di trasmittanza pari o inferiore ai limiti di legge

Pannellatura in lamiera grecata tipo 'rheinzinc' in alluminio preverniciato

Serramenti non apribili a taglio termico con telaio in alluminio, vetro antiscalfio, con telaio 9mm.

Parapetto con struttura in acciaio inox AISI 316 e pannellatura in lastre di vetro stratificato antirifondamento, sp. 2cm

Parapetto in acciaio inox AISI 316L



Sezione CC

Condotto di mandata

**del impianto di
trattamento aria**

Grigliati calpastabili p

lamiera e pulizia serramenti

Pannelli in rete stirata in acciaio

struttura di supporto in profilati di

acciglio zincato ancorati alla struttura dell'edificio retrostante

99

0.3702

