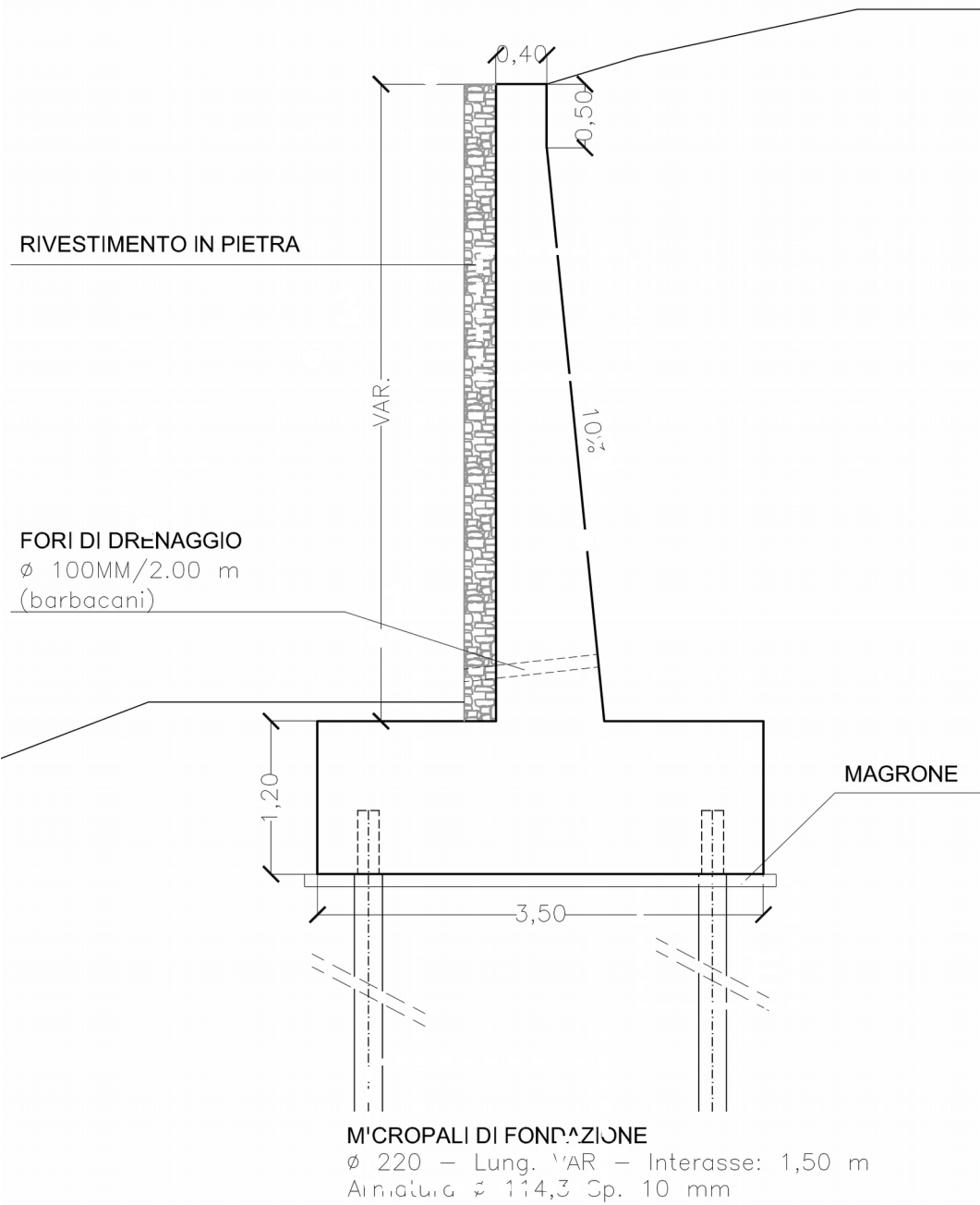
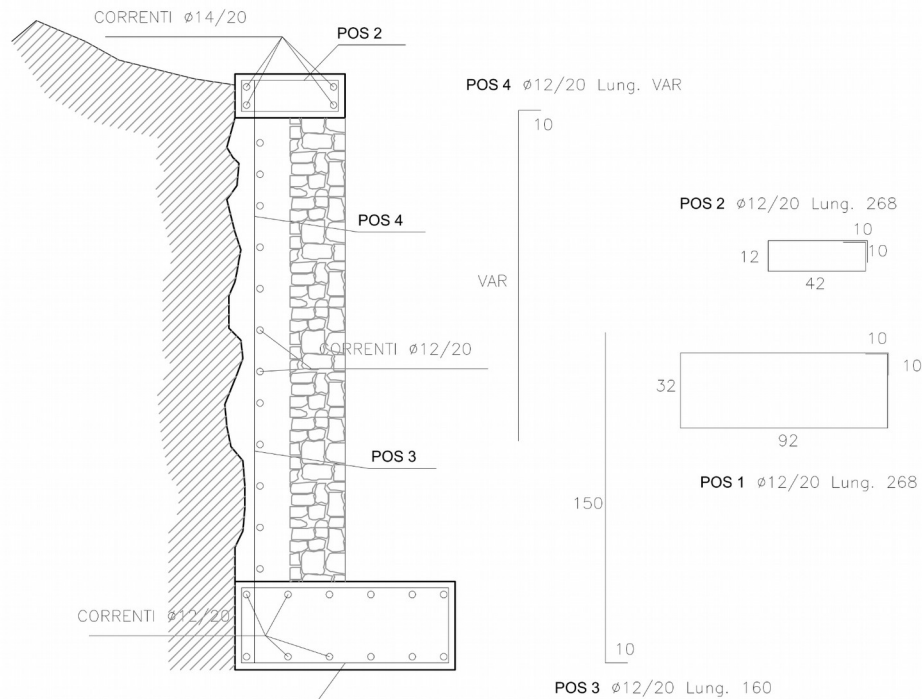
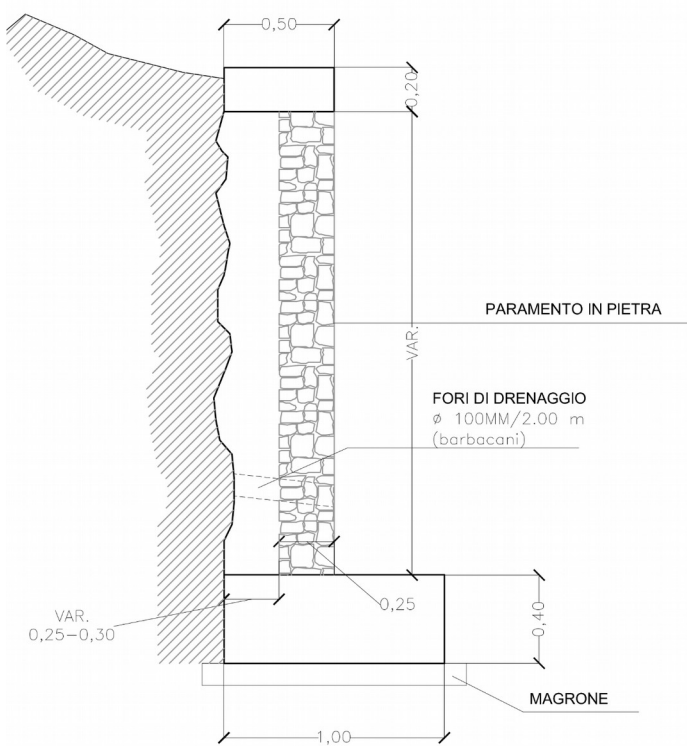


MURO IN C.A. SU PALI CON RIVESTIMENTO IN PIETRA

Scala 1:50



MURO IN PIETRA ARMATA



COMUNE DI GENOVA

Direzione Facility Management – Setbre Manutenzioni |

Via di Francia, 1 - 18° piano | 16149 Genova |

Tel 010_5577156-5577083- Fax 0105573680 |

facilitymanagement@comune.genova.it | comunegenova@postemailcertificata.it |

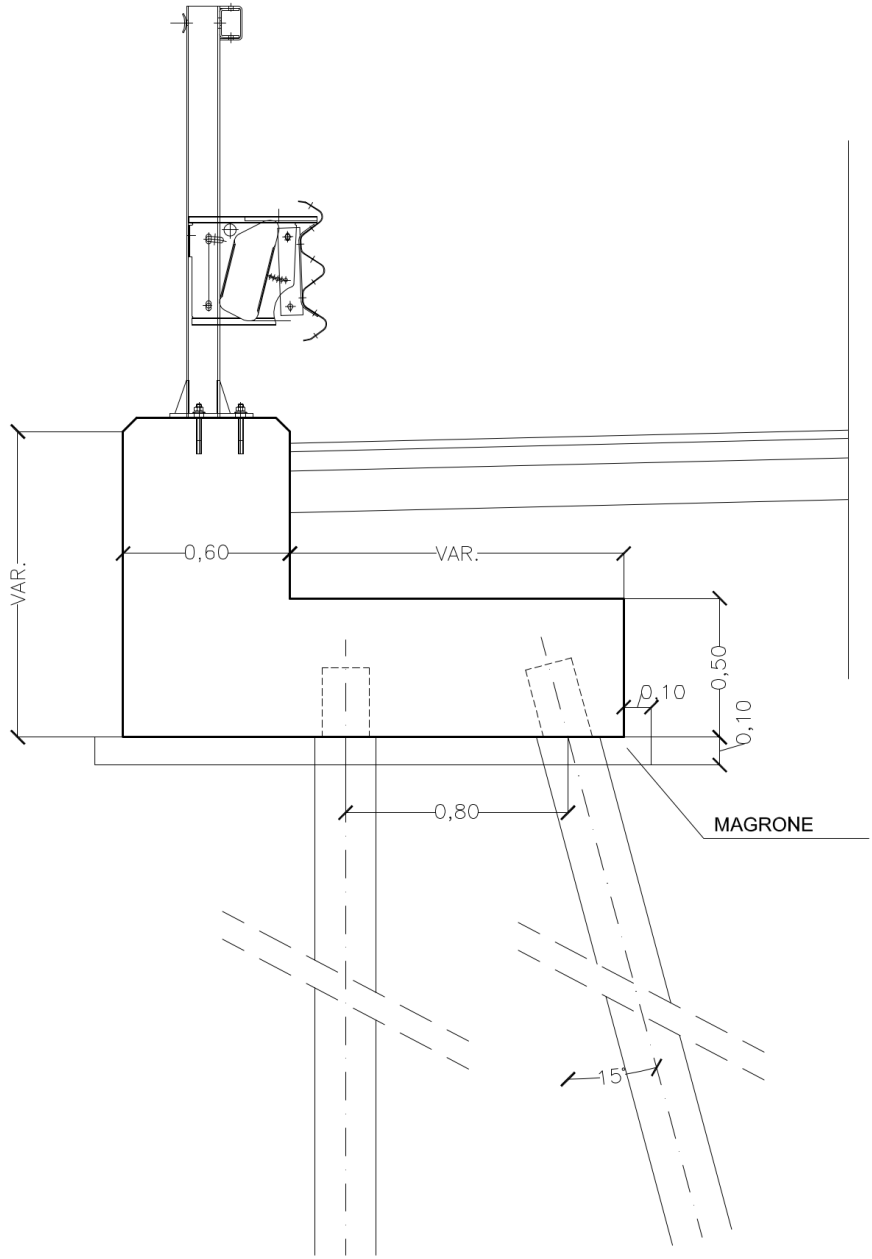
Interventi urgenti non programmabili di manutenzione straordinaria di muri di sostegno di tipo patrimoniale, muri di sostegno stradali, scarpate, impalcati stradali, reti di drenaggio urbano e giunti di competenza comunale nell'ambito del territorio cittadino da attuarsi mediante Accordo Quadro (1^a e 2^a annualità)

MOGE 17287 – CUP B37H18008140004

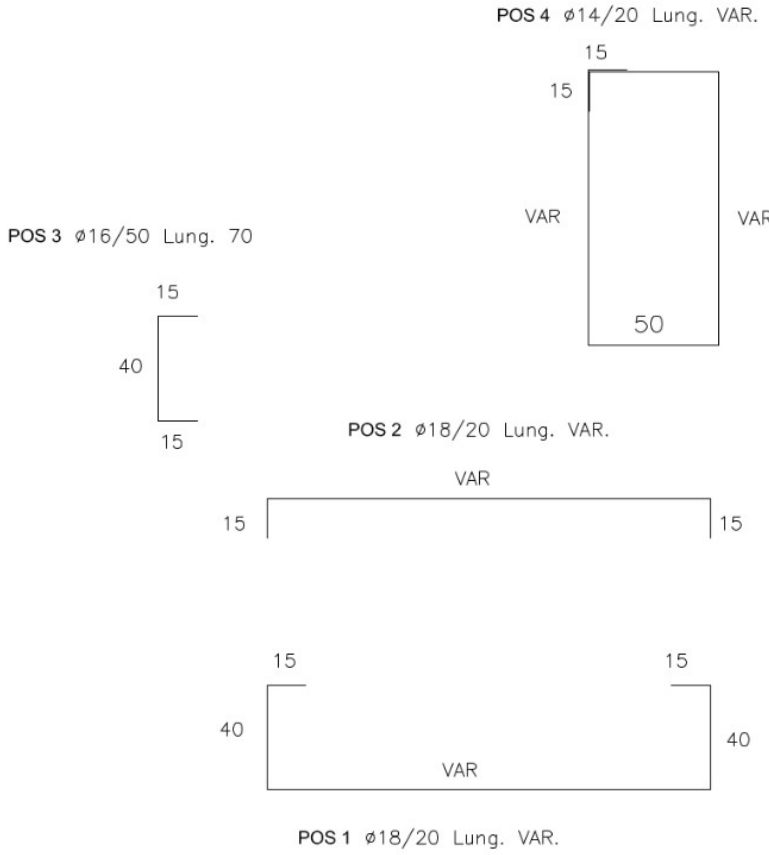
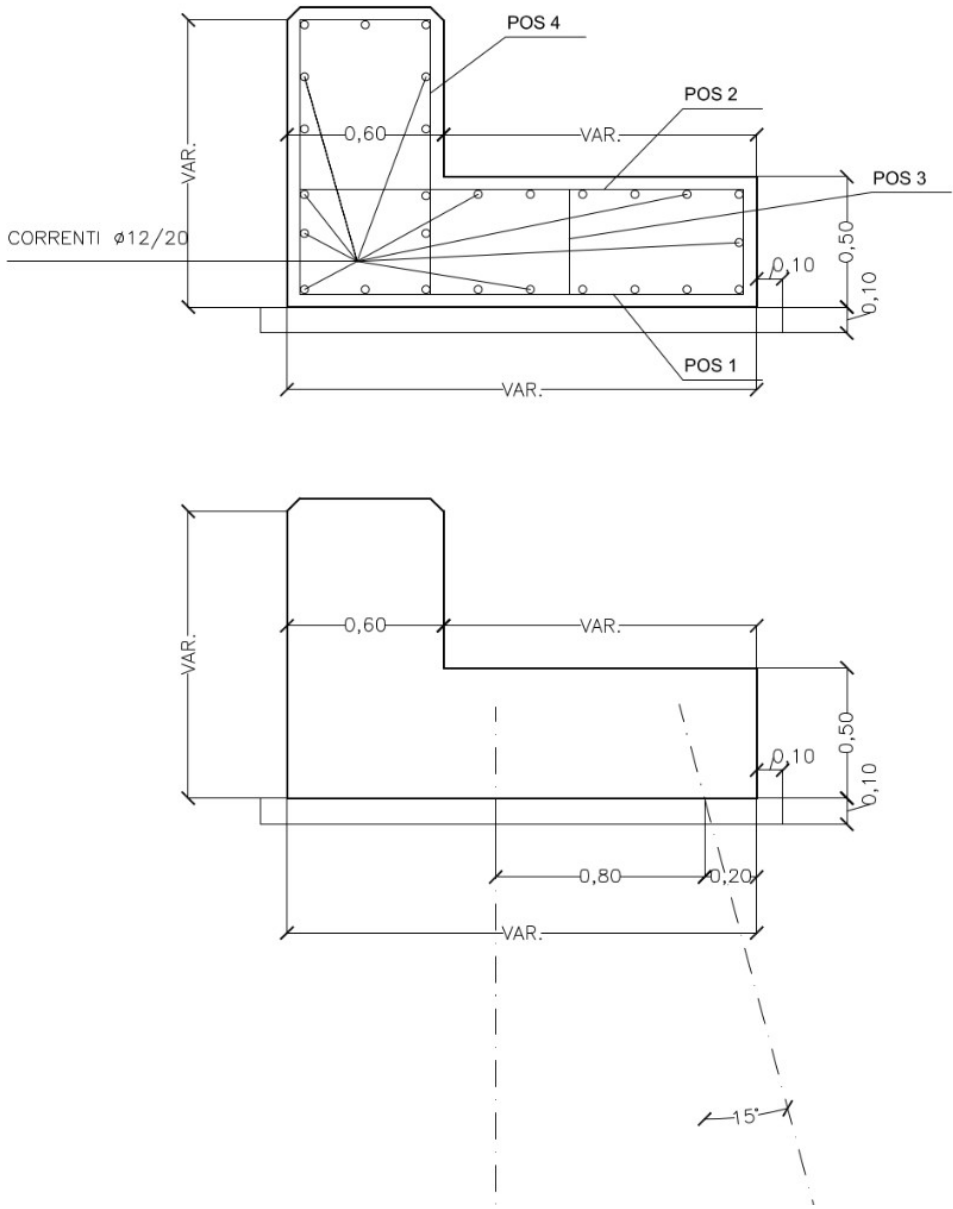
ABACO TIPO MURI

CORDOLO IN C.A. SU PALI

Scala 1:20



MICROPALI DI FONDAZIONE
Ø 200 – Lung. VAR – Interasse: 1,50 m
Armatura Ø 114,3 Sp. 10 mm



COMUNE DI GENOVA

Direzione Facility Management – Setbre Manutenzioni |

Via di Francia, 1 - 18° piano | 16149 Genova |

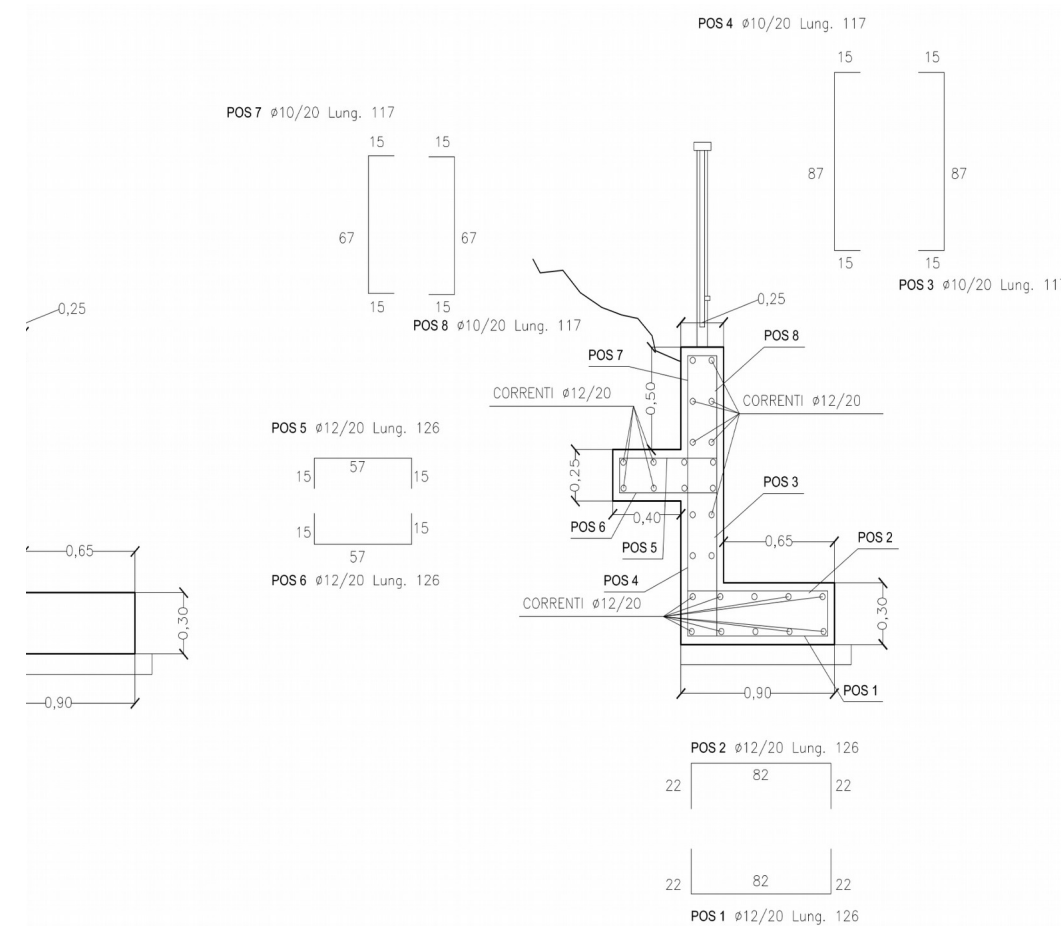
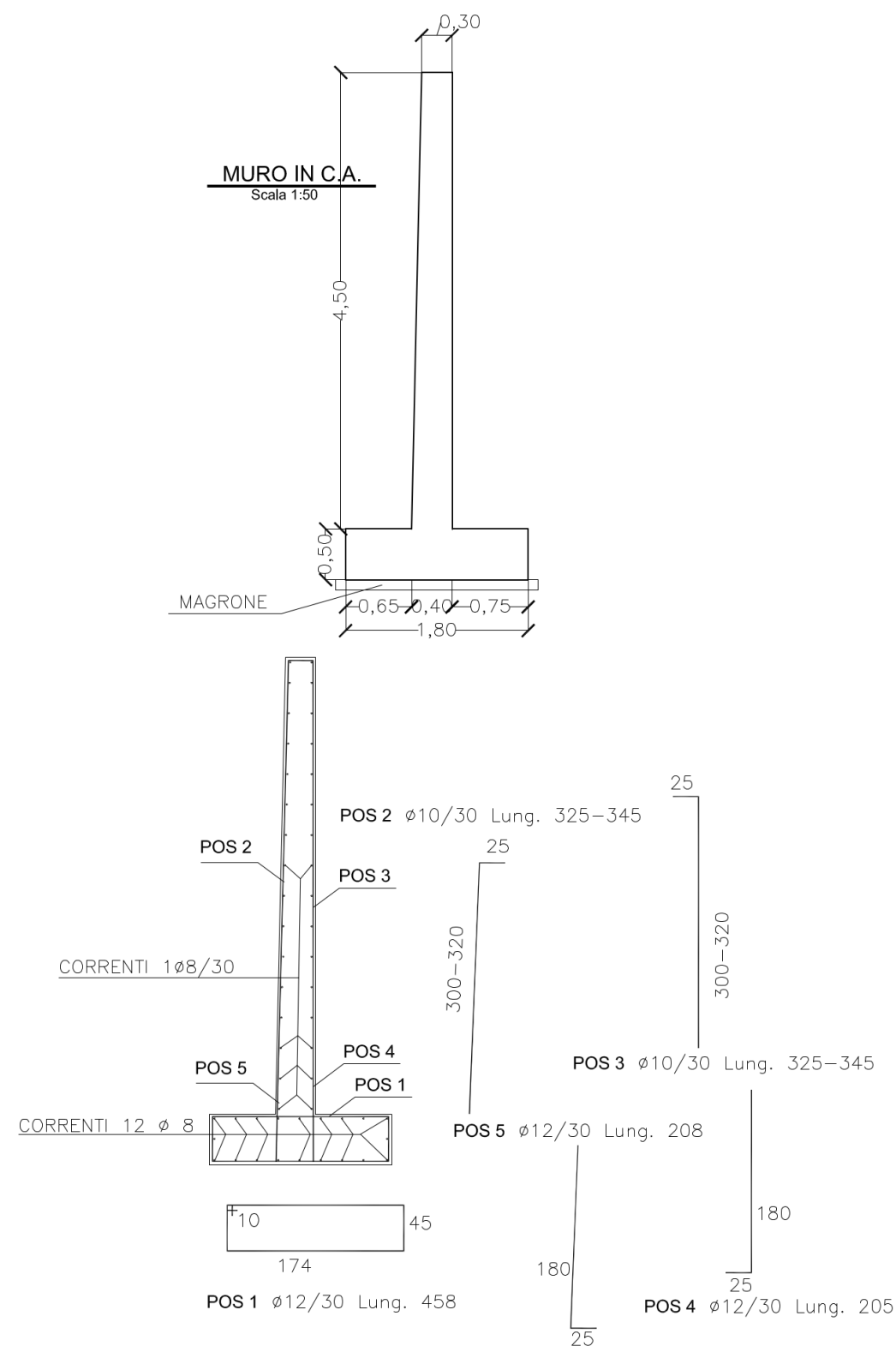
Tel 010_5577156-5577083- Fax 0105573680 |

facilitymanagement@comune.genova.it | comunegenova@postemailcertificata.it |

Interventi urgenti non programmabili di manutenzione straordinaria di muri di sostegno di tipo patrimoniale, muri di sostegno stradali, scarpate, impalcati stradali, reti di drenaggio urbano e giunti di competenza comunale nell'ambito del territorio cittadino da attuarsi mediante Accordo Quadro (1^ e 2^ annualità)

MOGE 17287 – CUP B37H18008140004

ABACO TIPO MURI

**COMUNE DI GENOVA**

Direzione Facility Management – Setbre Manutenzioni |

Via di Francia, 1 - 18° piano | 16149 Genova |

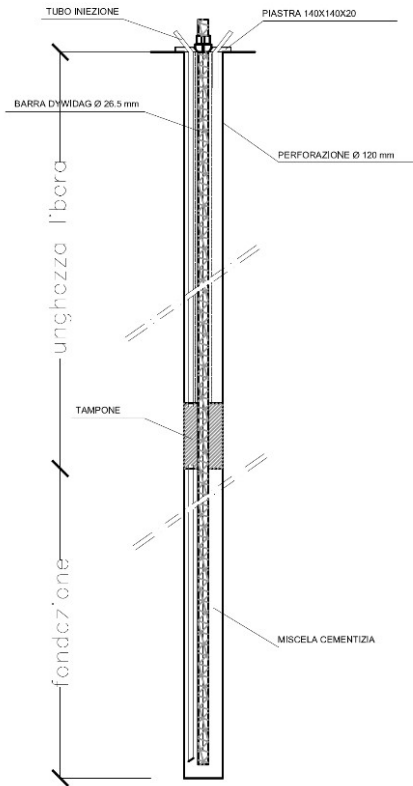
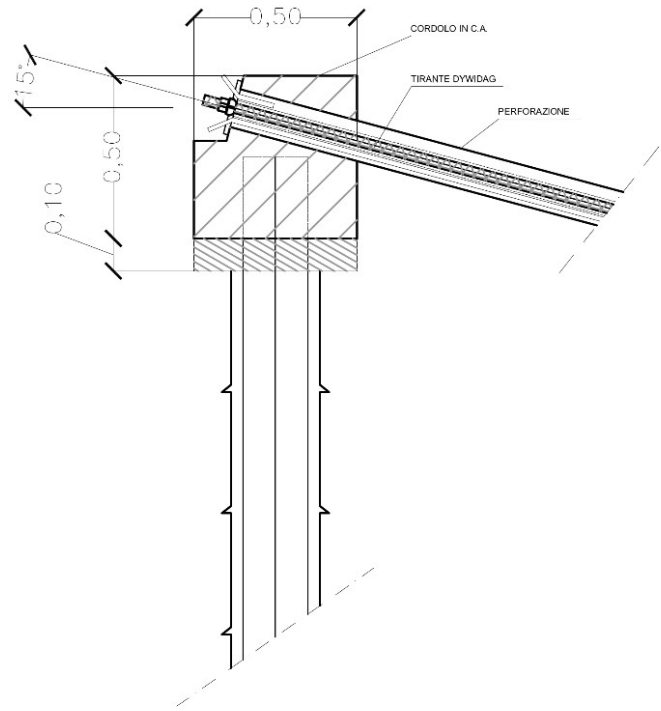
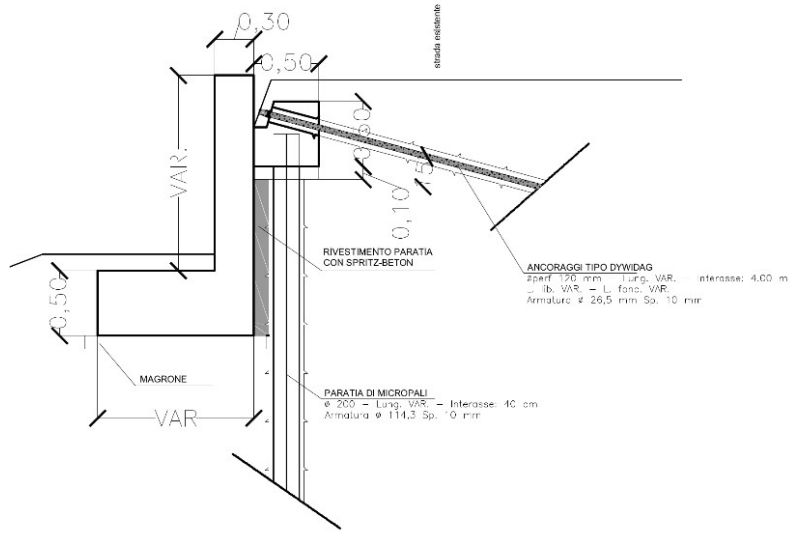
Tel 010 5577156-5577083- Fax 0105573680 |

facilitymanagement@comune.genova.it | comunegenova@postemailcertificata.it |

Interventi urgenti non programmabili di manutenzione straordinaria di muri di sostegno di tipo patrimoniale, muri di sostegno stradali, scarpate, impalcati stradali, reti di drenaggio urbano e giunti di competenza comunale nell'ambito del territorio cittadino da attuarsi mediante Accordo Quadro (1^ e 2^ annualità)

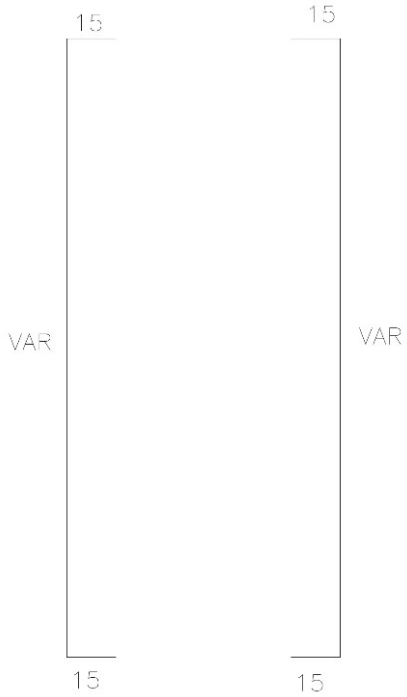
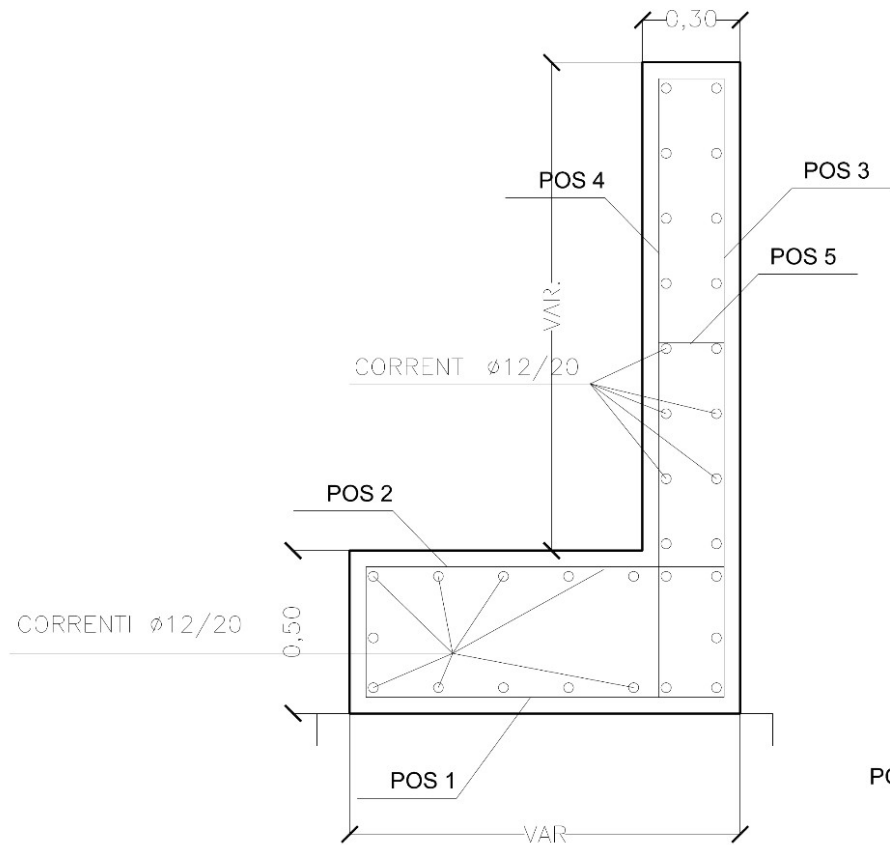
MOGE 17287 – CUP B37H18008140004

MURO IN C.A. CON PARATIA PROVISIONALE
Scala 1:50

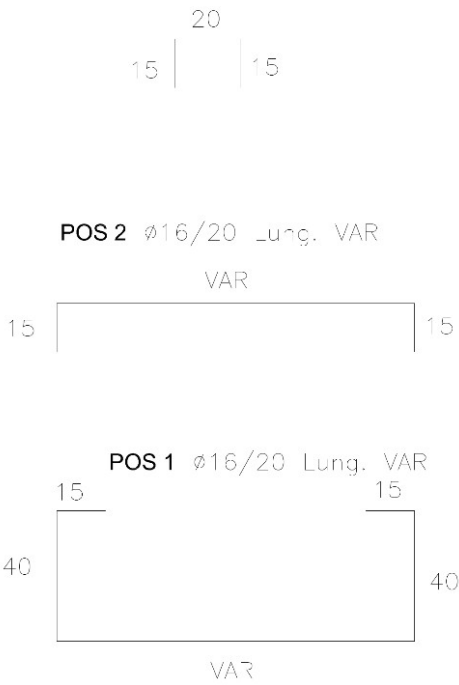


POS 3 Ø16/20 Lung. VAR

POS 5 Ø16/20 Lung. 50



POS 4 Ø16/20 Lung. VAR



POS 2 Ø16/20 Lung. VAR

POS 1 Ø16/20 Lung. VAR



COMUNE DI GENOVA

Direzione Facility Management – Setbre Manutenzioni |

Via di Francia, 1 - 18° piano | 16149 Genova |

Tel 010_5577156-5577083- Fax 0105573680 |

facilitymanagement@comune.genova.it | comunegenova@postemailcertificata.it |

Interventi urgenti non programmabili di manutenzione straordinaria di muri di sostegno di tipo patrimoniale, muri di sostegno stradali, scarpate, impalcati stradali, reti di drenaggio urbano e giunti di competenza comunale nell'ambito del territorio cittadino da attuarsi mediante Accordo Quadro (1^a e 2^a annualità)

MOGE 17287 – CUP B37H18008140004