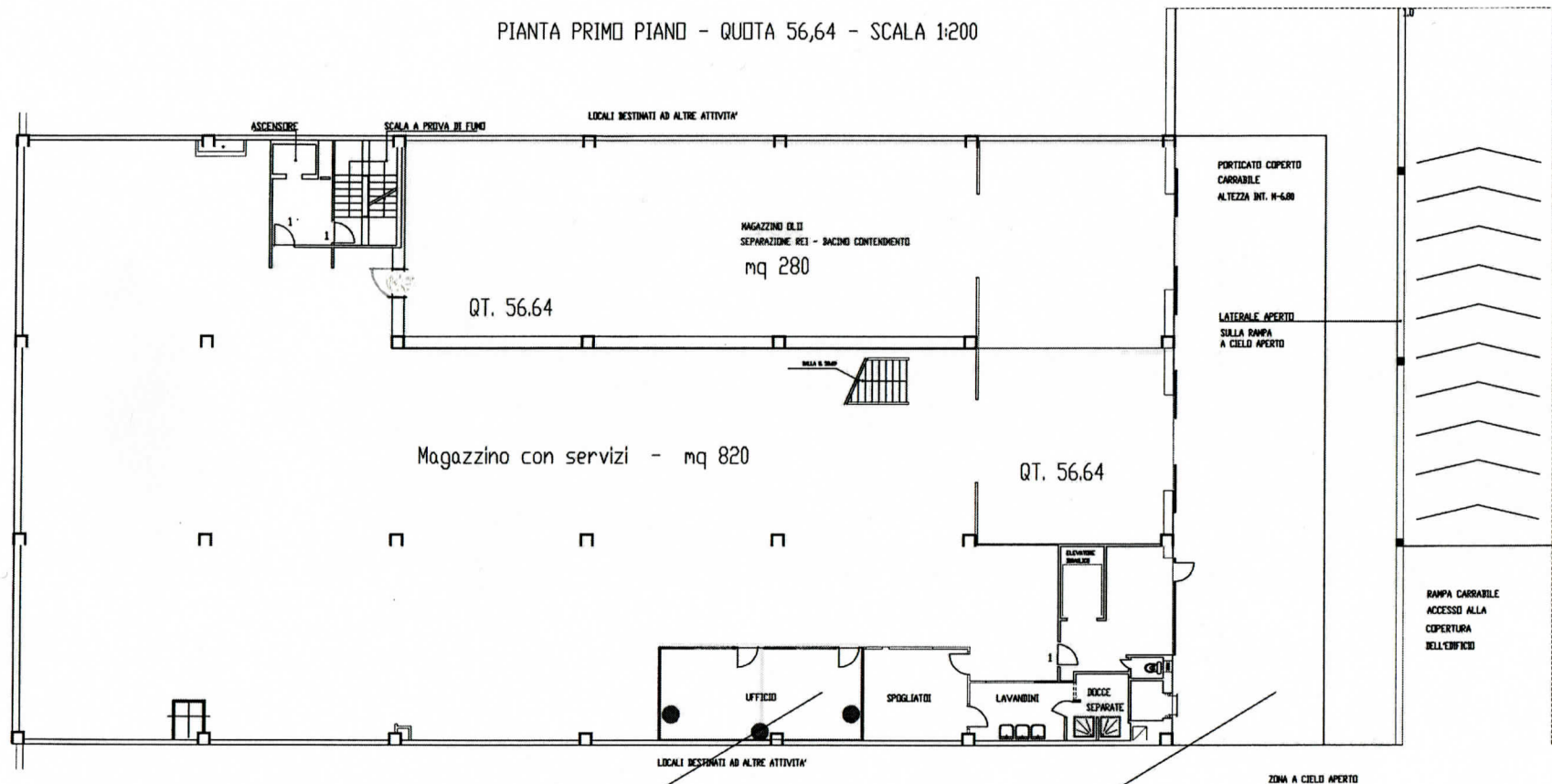


PIANTA PRIMO PIANO - QUOTA 56,64 - SCALA 1:200



Uffici con servizi
mq 80

AREA ESTERNA
COPERTA IN
USO ESCLUSIVO
mq 170

● INNESE PRESE/INTI
■ COSTRUZIONI
□ DEMOLIZIONI

AMT Genova
AZIENDA MOBILITA' E TRASPORTI - GENOVA

OGGETTO DELL' INTERVENTO :
ADEGUAMENTO MAGAZZINO EX CISA

LOCALIZZAZIONE DELL' INTERVENTO :
VIA GELASIO ADAMOLI 309 - GENOVA

OGGETTO DELLA TAVOLA :
PIANTA PIANO PRIMO - QUOTA 56,64

Tavola n° 1
12.06.2010

MODIFICHE

SCALA
1 : 200

Ing. Marco Pavoni
Ordine degli Ingegneri della
Provincia di Genova n° 5052