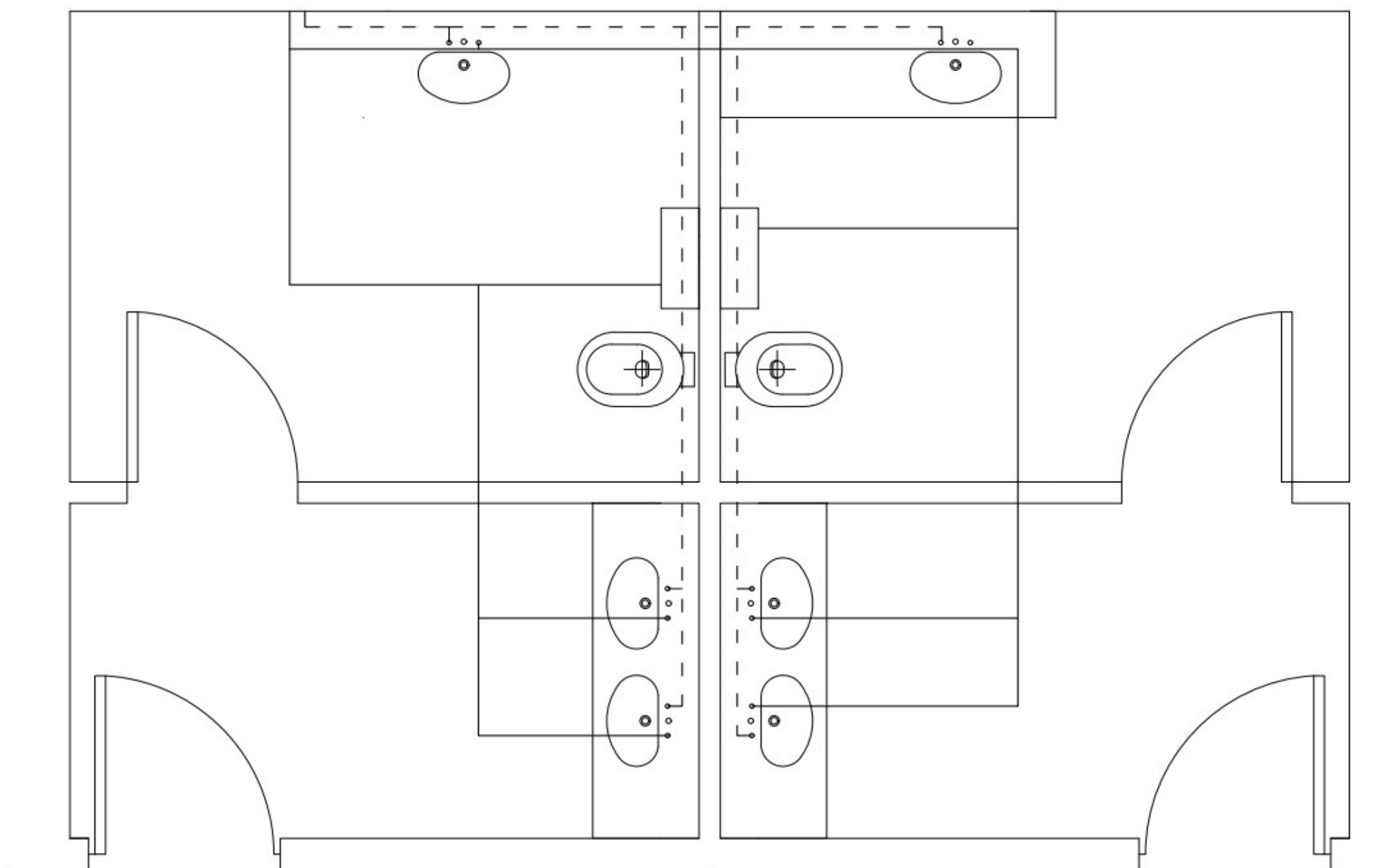


linea acqua fredda



linea acqua calda



COMUNE DI GENOVA

Direzione Facility Management – Setbre Manutenzioni |

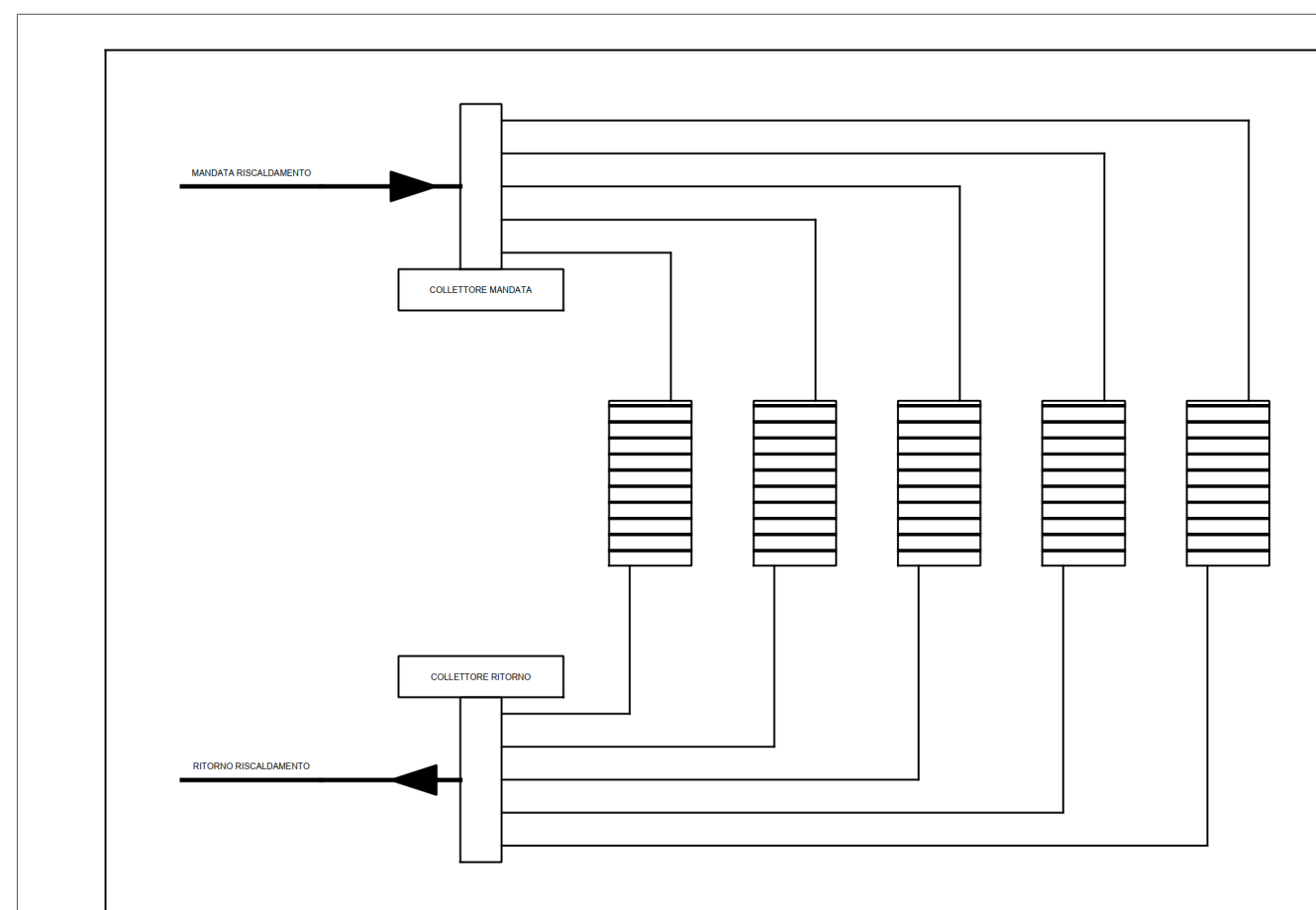
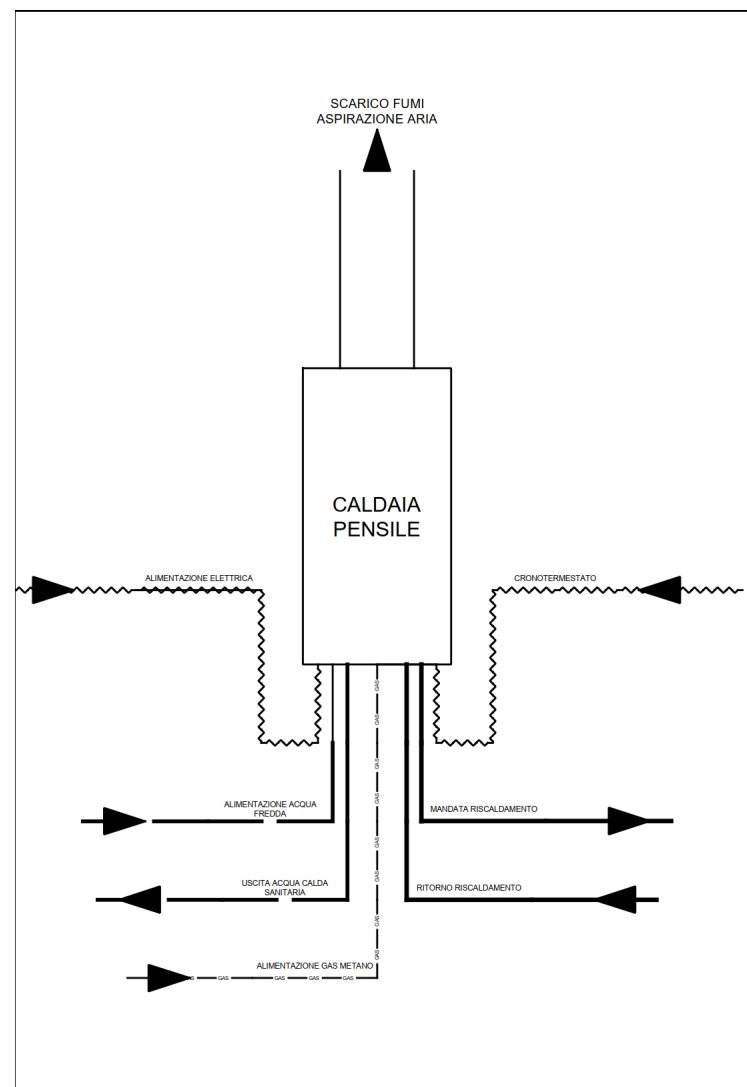
Via di Francia, 1 - 18° piano | 16149 Genova |

Tel 010\_5577156-5577083- Fax 0105573680 |

facilitymanagement@comune.genova.it | comunegenova@postemailcertificata.it |

**Interventi urgenti di impiantistica elettrica, idraulica, di adeguamento antincendio ed opere edili accessorie, all'interno degli edifici scolastici di civica proprietà, per il mantenimento del corretto funzionamento, del livello igienico sanitario e di sicurezza dell'immobile anche in tema di protezione civile cittadino da attuarsi mediante Accordo Quadro (1<sup>a</sup>, 2<sup>a</sup> e 3<sup>a</sup> annualità).**

**MOGE 20180 – CUP B32H18000830004**



COMUNE DI GENOVA

Direzione Facility Management – Setbre Manutenzioni |

Via di Francia, 1 - 18° piano | 16149 Genova |

Tel 010\_5577156-5577083- Fax 0105573680 |

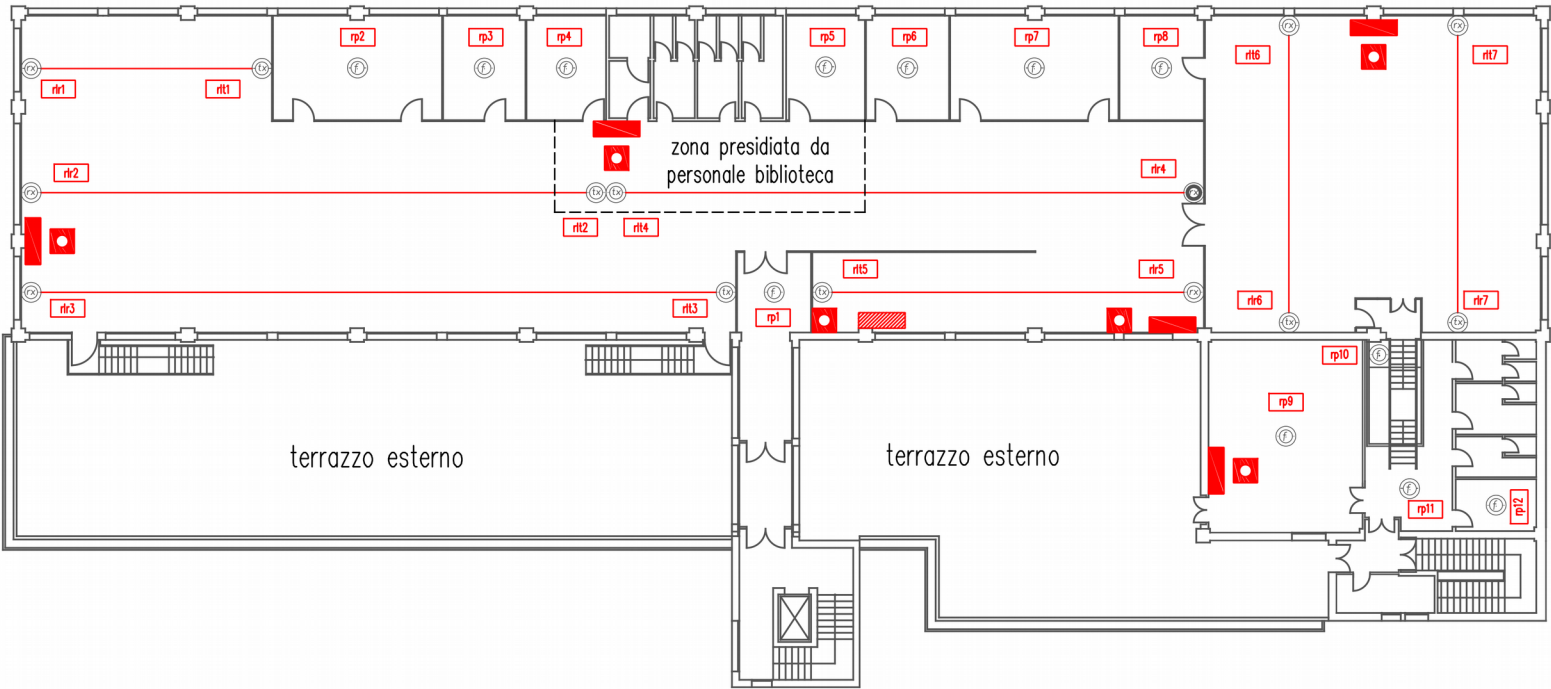
facilitymanagement@comune.genova.it | comunegenova@postemailcertificata.it |

**Interventi urgenti di impiantistica elettrica, idraulica, di adeguamento antincendio ed opere edili accessorie, all'interno degli edifici scolastici di civica proprietà, per il mantenimento del corretto funzionamento, del livello igienico sanitario e di sicurezza dell'immobile anche in tema di protezione civile cittadino da attuarsi mediante Accordo Quadro (1<sup>a</sup>, 2<sup>a</sup> e 3<sup>a</sup> annualità).**

**MOGE 20180 – CUP B32H18000830004**

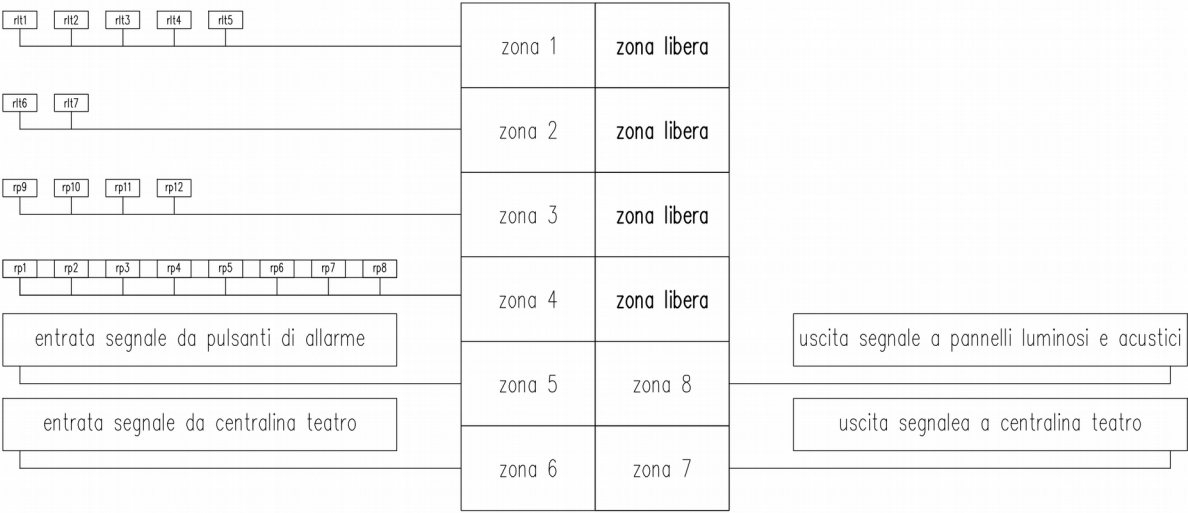


disposizione rilevatori, allarmi e pulsanti



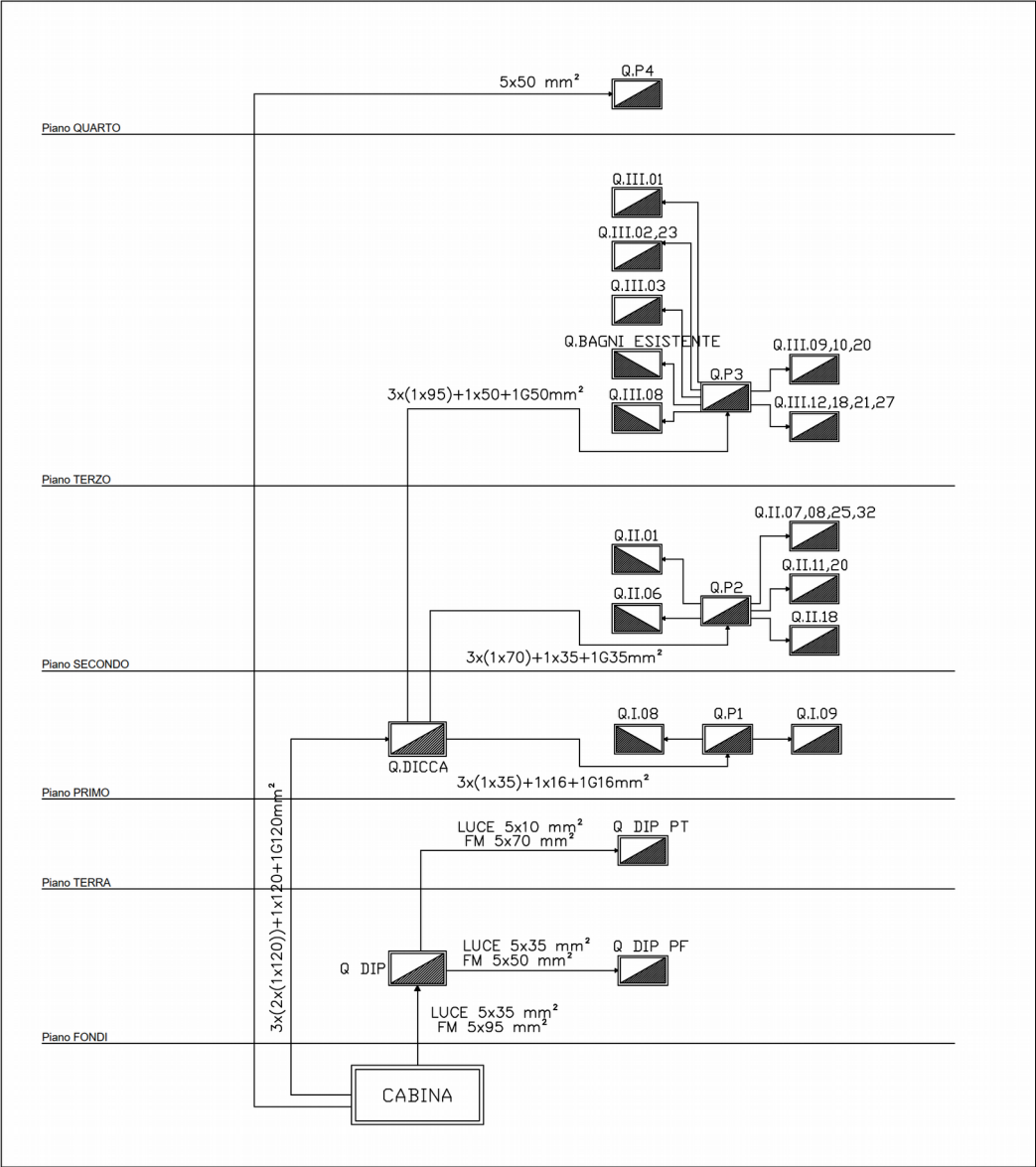
LEGENDA	
	rilevatore lineare di fumo – ricevitore
	rilevatore lineare di fumo – trasmettitore
	rilevatore di fumo puntiforme
	centralina allarme antincendio
	pannello luminoso e acustico allarme
	pulsante allarme antincendio

schema funzionale centralina allarme antincendio

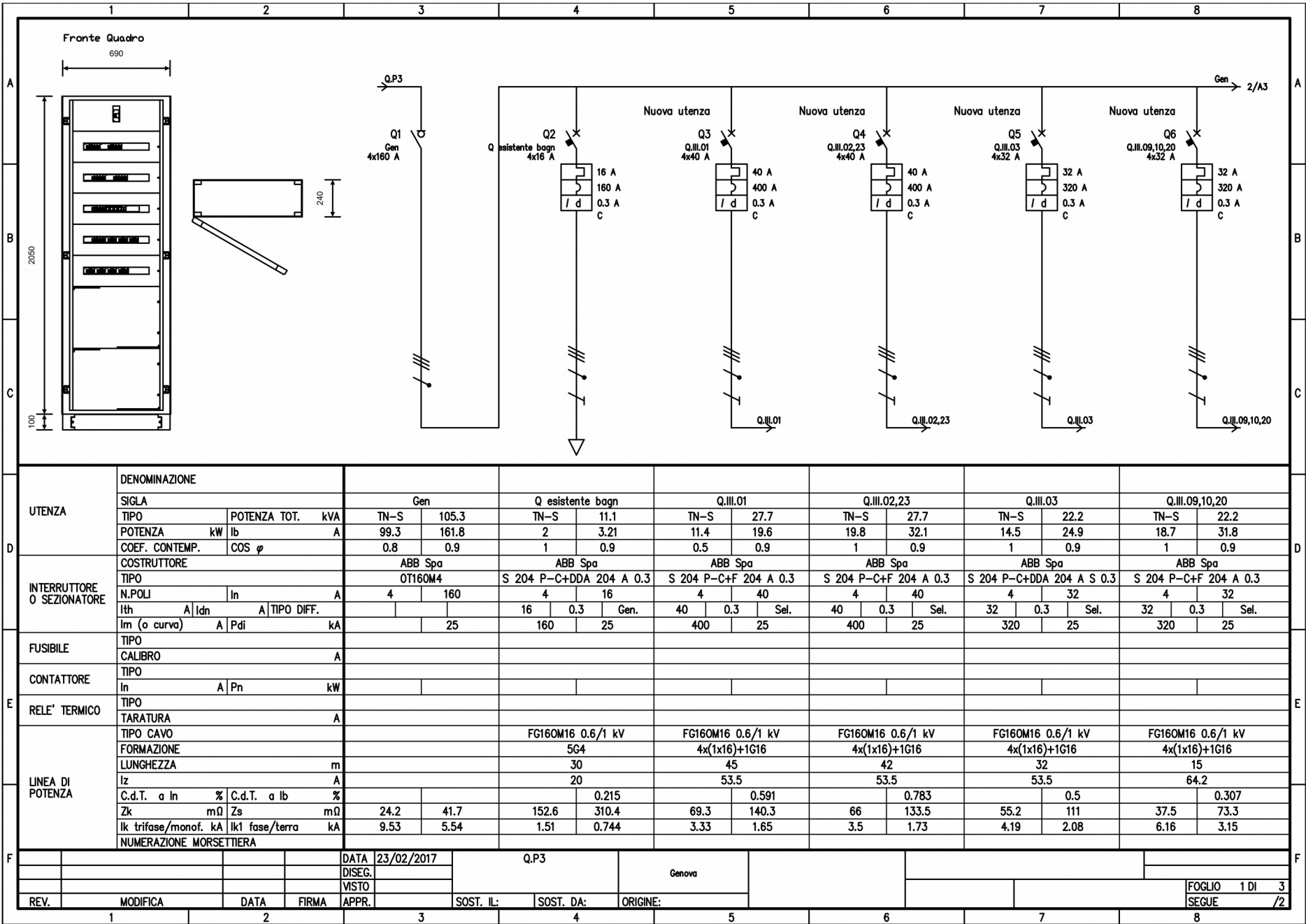




Schema a blocchi quadri elettrici - Pad. A



IMPIANTO ELETTRICO TIPO



COMUNE DI GENOVA

Direzione Facility Management – Setbre Manutenzioni |

Via di Francia, 1 - 18° piano | 16149 Genova |

Tel 010\_5577156-5577083- Fax 0105573680 |

facilitymanagement@comune.genova.it | comunegenova@postemailcertfata.it |

Interventi urgenti di impiantistica elettrica, idraulica, di adeguamento antincendio ed opere edili accessorie, all'interno degli edifici scolastici di civica proprietà, per il mantenimento del corretto funzionamento, del livello igienico sanitario e di sicurezza dell'immobile anche in tema di protezione civile cittadino da attuarsi mediante Accordo Quadro (1^, 2^ e 3^ annualità).

MOGE 20180 – CUP B32H18000830004