

Allegato 1

al Capitolato Speciale relativo all'affidamento della fornitura di vestiario aziendale, invernale ed estivo, a minore impatto ambientale per i lavoratori di AMIU Genova S.P.A. per gli anni 2022/2024

(Rif. Art.3 del capitolato speciale)

SPECIFICHE TECNICHE DELLA FORNITURA

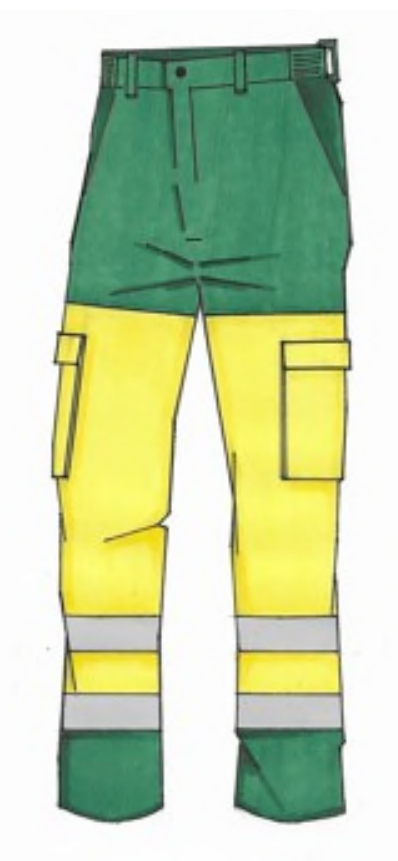
E' richiesta la fornitura di vestiario invernale ed estivo conforme a quanto previsto alle caratteristiche minime riportate nelle seguenti schede tecniche ed a quanto previsto all'Allegato 1 del decreto ministro della transizione ecologica del 30 giugno 2021 (G.U.R.I. n. 167 del 14 luglio 2021) riportante i criteri ambientali minimi per le forniture ed il noleggio di prodotti tessili e per il servizio di restyling e finissaggio dei prodotti tessili.

A) Schede tecniche vestiario invernale ed estivo

Elenco:

N.ro progressivo	Prodotto
1 I	pantalone invernale DPI cat.2 - alta visibilità classe II
2 I	polo manica lunga DPI cat.2 - alta visibilità classe II
3 I	pile DPI cat.2 - alta visibilità classe II
4 I	giubbotto imbottito DPI cat.2 - alta visibilità classe III
5 I	giaccone impermeabile DPI cat.2 - alta visibilità classe III
6 I	cappello nord ovest alta visibilità
7 I	berretto pile verde
8 I	pantalone invernale blu con bande DPI cat.2
9 I	polo manica lunga blu DPI cat.2
10 I	felpa/pile blu DPI cat.2
11 I	giubbotto imbottito blu DPI cat.2
12 I	giaccone invernale blu con bande rifrangenti DPI cat.2
13 I	tuta da lavoro invernale blu con bande rifrangenti DPI cat.2
14 I	pantalone invernale grigio
15 I	polo manica lunga grigia
16 I	pile invernale grigio
17 I	giubbotto invernale grigio con bande rifrangenti
18 I	berretto pile grigio
19 I	giacca antipioggia alta visibilità classe III
20 I	pantalone antipioggia alta visibilità classe III in abbinamento alla giacca antipioggia
21 E	pantalone estivo DPI cat. 2 - alta visibilità classe II
22 E	polo manica corta verde
23 E	giubbino estivo DPI cat. 2 - alta visibilità classe II
24 E	berretto baseball estivo verde
25 E	pantalone blu estivo con bande rifrangenti DPI cat. 2
26 E	polo blu manica corta
27 E	giubbino blu estivo con bande rifrangenti DPI cat. 2
28 E	tuta estiva con bande rifrangenti DPI cat. 2

N.ro progressivo	Prodotto
29 E	camice bianco da laboratorio DPI cat. 2
30 E	pantaloni blu da laboratorio DPI cat. 2
31 E	pantalone grigio estivo
32 E	polo grigia manica corta
33 E	giubbino in felpa grigio
34 E	berretto baseball estivo grigio
35 E	tuta protettiva arco elettrico DPI cat. 3
36 E	corpetto alta visibilità classe II



NORME: UNI EN ISO 20471:2017 - UNI EN ISO 13688:2013

TAGLIE: dalla S alla 3XL

COLORE: giallo in alta visibilità con la parte superiore (dalla vita alla completa copertura dell'inforcatura del cavallo) e con il fondo gamba, nelle taglie che lo consentono, in colore verde scuro.

In alternativa al pantalone bicolore è ammesso un pantalone monocolore giallo in alta visibilità.

Sono consentiti piccoli inserti o particolari, quali ad esempio il fondo pantaloni e l'aletta di copertura dei tasconi, in colore verde scuro, nel rispetto della norma UNI EN ISO 20471.

FOGGIA: pantalone unisex preformato, foderato.

- **Apertura** chiudibile con bottoni o cerniera, provvista di finta.
- **Cintura** con inserito elastico nella parte posteriore o sui fianchi, per la regolazione in vita. Sulla cintura sono posizionati passanti.
- **Tasche**
 - due interne ai fianchi, tagliate verticali o oblique;
 - due tasconi esterni laterali (uno per gamba), con aletta di chiusura.

Posizionati simmetricamente rispetto alla cucitura esterna delle gamba.
I tasconi laterali devono misurare almeno cm 17x16 (esclusa l'aletta di chiusura) riferito ad un capo Taglia L.

- una o due tasche posteriori a filetto o applicate chiudibili.

CONTRASSEGNI

All'esterno: logo Amiu far riferimento all'allegato specifico.

All'interno:

- etichette cucite riportanti la composizione dei tessuti impiegati, il nome della ditta fornitrice e le modalità di manutenzione, compreso il numero dei cicli di lavaggio, determinati in MAX 25.
- etichetta cucita riportante l'omologazione alle normative prescritte.

SPECIFICHE TECNICHE

	CARATTERISTICHE	RIFERIMENTI
MATERIALE tessuto esterno	cotone e poliestere cotone minimo 50%	
MATERIALE fodera - finissaggio garzato	100% cotone	
PESO complessivo (tessuto esterno + fodera)	365 gr/mq +/- 10%	UNI EN 12127:1999



NORME: UNI EN ISO 20471:2017 - UNI EN ISO 13688:2013

TAGLIE: dalla XS alla 4XL

COLORE: giallo in alta visibilità con eventuali piccoli inserti o particolari, come colletto e i polsini, in colore verde scuro.

FOGGIA: maglia tipo polo, maniche lunghe e colletto.

- **Scollo** chiuso con bottoni e asole.
- **Colletto** a camicia in maglina o tessuto ortogonale.
- **Taschini** sono necessari uno o due taschini al petto.
- **Maniche** lunghe terminanti con polsino.
- **Orlo** al fondo con risvolto interno.

BANDE: rifrangenti segmentate secondo normativa UNI EN 20471.

CONTRASSEGNI

All'esterno sul davanti: logo Amiu far riferimento all'allegato specifico.

All'esterno sul retro: nessun logo

All'interno:

- etichette cucite riportanti la composizione dei tessuti impiegati, il nome della ditta fornitrice e le modalità di manutenzione, compreso il numero di cicli di lavaggio, determinati in MAX 50.
- etichetta cucita riportante l'omologazione alle normative prescritte.

SPECIFICHE TECNICHE

	CARATTERISTICHE	RIFERIMENTI
MATERIALE	cotone e poliestere cotone minimo 50%	
PESO del tessuto	200 gr/mq +/- 10%	UNI EN 12127:1999



NORME: UNI EN ISO 20471:2017 - UNI EN ISO 13688:2013

TAGLIE: dalla XS alla 3XL

COLORE: giallo in alta visibilità, con eventuali piccoli inserti o particolari, come colletto e i polsini, in colore verde scuro.

FOGGIA: pile con maniche lunghe e colletto.

- **Collo** diritto con chiusura a mezza zip.
- **Maniche** lunghe, a giro, terminanti con polsini elasticizzati.
- **Taschini** è consentito un taschino a filetto al petto.

BANDE: rifrangenti segmentate o continue secondo normativa UNI EN 20471.

CONTRASSEGNI

All'esterno sul davanti: logo Amiu far riferimento all'allegato specifico.

All'esterno sul retro: nessun logo

All'interno:

- etichette cucite riportanti la composizione dei tessuti impiegati, il nome della ditta fornitrice e le modalità di manutenzione compreso il numero di cicli di lavaggio, determinati in MAX 25.



PILE DPI cat.2
ALTA VISIBILITA' Classe II

N.ro prog.3 I

- etichetta cucita riportante l'omologazione alle normative prescritte.

SPECIFICHE TECNICHE

	CARATTERISTICHE	RIFERIMENTI
MATERIALE	Poliestere 100%	
PESO	280 gr/mq +/- 10%	UNI EN 12127:1999



NORME: UNI EN ISO 20471:2017 - UNI EN ISO 13688:2013

TAGLIE: dalla S alla 3XL

COLORE: giallo in alta visibilità, con eventuali piccoli inserti o particolari, come colletto e i polsini, in colore verde scuro.

FOGGIA: giubbotto imbottito e foderato, composto da due parti anteriori ed una posteriore leggermente stondata a coprire il fondo schiena.

- **Apertura** con cerniera da fondo a fine collo.
- **Collo** alto, diritto.
- **Fondo** sono ammessi inserti in maglina ai fianchi o nella parte anteriore. E' escluso l'inserimento di elastico.
- **Maniche** a giro, terminanti con polsini elasticizzati o regolabili.
Non sono ammessi alamari o altri dispositivi che potrebbero causare impigliamento.
- **Tasche** due esterne, chiudibili, posizionate simmetriche sul davanti.
Sono ammessi taschini al petto e taschini interni.

CONTRASSEGNI

All'esterno sul davanti: logo Amiu far riferimento all'allegato specifico.

All'esterno sul retro: nessun logo

All'interno:

- etichette cucite riportanti la composizione dei tessuti impiegati, il nome della ditta fornitrice e le modalità di manutenzione, compreso il numero dei cicli di lavaggio, determinati in MAX 25.

- etichetta cucita riportante l'omologazione alle normative prescritte.

SPECIFICHE TECNICHE

	CARATTERISTICHE	RIFERIMENTI
MATERIALE tessuto esterno	cotone e poliestere cotone minimo 50%	
PESO tessuto esterno	> 190 gr/mq	UNI EN 12127:1999
MATERIALE imbottitura	100% poliestere	
PESO totale Tessuto esterno+ imbottitura corpo +fodera	\geq 395 gr/mq	



NORME: UNI EN ISO 20471:2017 - UNI EN ISO 13688:2013 - UNI EN 343:2019 (Classe 3 per impermeabilità e Classe 2 per traspirabilità)

TAGLIE: dalla S alla 3XL

COLORE: giallo in alta visibilità, con eventuali piccoli inserti o particolari, come colletto e i polsini, in colore verde scuro.

FOGGIA: giacca impermeabile imbottita, composta da due parti anteriori ed una posteriore, senza cappuccio. Lunghezza a coprire interamente i fianchi. Tutte le cuciture devono essere termonastrate.

- **Apertura** con cerniera resistente all'acqua, da fondo a fine collo, coperta da finta chiudibile.
- **Collo** alto, diritto, in tessuto doppiato.
- **Maniche** a giro, terminanti con polsini elasticizzati o regolabili.
Non sono ammessi alamari o altri dispositivi che potrebbero causare impigliamento.
- **Tasche** due esterne, posizionate simmetriche sul davanti, chiudibili e provviste di elemento di copertura anti infiltrazione pioggia.
E' necessario almeno un taschino interno.

CONTRASSEGNI

All'esterno sul davanti: logo Amiu far riferimento all'allegato specifico.

All'esterno sul retro: nessun logo

All'interno:

- etichette cucite riportanti la composizione dei tessuti impiegati, il nome della ditta fornitrice e le modalità di manutenzione, compreso il numero dei cicli di lavaggio, determinati in MAX 25.
- etichetta cucita riportante l'omologazione alle normative prescritte.

SPECIFICHE TECNICHE

	CARATTERISTICHE	RIFERIMENTI
MATERIALE tessuto esterno	100% poliestere	
STRATO funzionale	PTFE	
MATERIALE fodera	poliestere o poliammide	
PESO complessivo del tessuto (esterno + strato + fodera)	> 230 gr/mq	UNI EN 12127:1999
MATERIALE imbottitura	100% poliestere	
PESO imbottitura	< 170 gr/mq	UNI EN 12127:1999

IN ALTERNATIVA

	CARATTERISTICHE	RIFERIMENTI
MATERIALE tessuto esterno	100% poliestere traspirante con rivestimento impermeabile in PU	
PESO tessuto esterno	≥ 190 gr/mq	UNI EN 12127:1999
MATERIALE fodera	poliestere o poliammide	
MATERIALE imbottitura	100% poliestere	
PESO totale (tessuto esterno+fodera+imbottitura)	400 gr/mq +/- 10%	UNI EN 12127:1999



NORME: UNI EN 343:2019 (classe 3 impermeabilità e classe 1 per traspirabilità)

E' ammessa la certificazione della stoffa usata per confezionare il cappello.

TAGLIE: almeno dalla M alla 2XL anche a coprire più taglie

COLORE: giallo in alta visibilità

FOGGIA: cappello con cupola a 4 spicchi e tesa protettiva più ampia nella parte posteriore. Laccetto sottogola regolabile.

MATERIALE: 100% poliestere (PTFE) oppure 100% poliestere traspirante con rivestimento impermeabile in PU. Escluso PVC.

CONTRASSEGNI

All'esterno sul lato: logo Amiu far riferimento all'allegato specifico.

All'interno:

- etichette cucite riportanti la composizione dei tessuti impiegati, il nome della ditta fornitrice e le modalità di manutenzione;
- etichetta cucita riportante l'omologazione alle normative prescritte.



TAGLIE: Taglia Unica (dalla S alla XL)

COLORE: verde scuro

FOGGIA: berretto a calzata con risvolto.

MATERIALE: 100% poliestere in pile

CONTRASSEGNI

All'esterno sul lato: logo Amiu far riferimento all'allegato specifico.

All'interno:

- etichette cucite riportanti la composizione dei tessuti impiegati, il nome della ditta fornitrice e le modalità di manutenzione. Non ammesso il lavaggio a mano.



NORME: UNI EN ISO 13688:2013 - UNI EN ISO 11612:2015

E' richiesta obbligatoriamente la rispondenza alle norme UNI EN ISO 13688:2013 – UNI EN ISO 11612:2015.

E' ammessa la rispondenza anche alle norme UNI EN 13034:2009 / UNI EN 1149-5:2018 / UNI EN ISO 11611:2015


TAGLIE: dalla S alla XXL

COLORE: blu scuro

FOGGIA: pantalone unisex.

- **Apertura** chiudibile con bottoni o cerniera, provvista di finta.
- **Cintura** con inserito elastico nella parte posteriore o sui fianchi, per la regolazione in vita. Sulla cintura sono posizionati passanti.
- **Tasche**
 - due interne ai fianchi, tagliate verticali o oblique;
 - due tasconi esterni laterali (uno per gamba), con aletta di chiusura.

Posizionati simmetricamente rispetto alla cucitura esterna delle gamba.

	<p>PANTALONE invernale BLU con BANDE</p>	<p>N.ro prog.8 I</p>
---	--	----------------------

I tasconi laterali devono misurare almeno cm 17x16 (esclusa l'aletta di chiusura) riferito ad un capo Taglia L.

- Almeno una posteriore provvista di chiusura.

BANDE: rifrangenti 2 giri di bande rifrangenti nella parte inferiore della gamba.

CONTRASSEGNI

All'esterno: logo Amiu far riferimento all'allegato specifico.

All'interno:

- etichette cucite riportanti la composizione dei tessuti impiegati, il nome della ditta fornitrice e le modalità di manutenzione
- etichetta cucita riportante l'omologazione alle normative prescritte.

SPECIFICHE TECNICHE

	CARATTERISTICHE	RIFERIMENTI
MATERIALE	cotone 100% (in alternativa cotone e altre fibre - cotone minimo 75%)	
PESO del tessuto	340 gr/mq +/-10%	UNI EN 12127:1999



NORME: UNI EN ISO 13688:2013 - UNI EN ISO 11612:2015

E' richiesta obbligatoriamente la rispondenza alle norme UNI EN ISO 13688:2013 – UNI EN ISO 11612:2015.

E' ammessa la rispondenza anche alle norme UNI EN 13034:2009 / UNI EN 1149-5:2018 / UNI EN ISO 11611:2015

TAGLIE: dalla XS alla 4XL

COLORE: blu scuro

FOGGIA: maglia tipo polo, maniche lunghe e colletto.


- **Scollo** chiuso con bottoni e asole o bottoni automatici.
- **Colletto** a camicia in maglina o tessuto ortogonale.
- **Taschini** sono ammessi taschini al petto.
- **Maniche** lunghe terminanti con polsino elasticizzato.
- **Orlo** al fondo con risvolto interno, senza elastico.

CONTRASSEGNI

All'esterno sul davanti: logo Amiu far riferimento all'allegato specifico.

All'esterno sul retro: nessun logo

All'interno:

	POLO manica lunga Blu DPI cat.2	N.ro prog.9 I
---	------------------------------------	---------------

- etichette cucite riportanti la composizione dei tessuti impiegati, il nome della ditta fornitrice e le modalità di manutenzione.
- etichetta cucita riportante l'omologazione alle normative prescritte.

SPECIFICHE TECNICHE

	CARATTERISTICHE	RIFERIMENTI
MATERIALE	modacrilico + cotone (sono consentite altre fibre in aggiunta)	
PESO	215 gr/mq +/- 10%	UNI EN 12127:1999



NORME: UNI EN ISO 13688:2013 - UNI EN ISO 11612:2015

E' richiesta obbligatoriamente la rispondenza alle norme UNI EN ISO 13688:2013 – UNI EN ISO 11612:2015.

E' ammessa la rispondenza anche alle norme UNI EN 13034:2009 / UNI EN 1149-5:2018 / UNI EN ISO 11611:2015

TAGLIE: dalla S alla 3XL

COLORE: blu scuro

FOGGIA: felpa o pile con maniche lunghe.

- **Collo** diritto con chiusura a mezza zip oppure finitura a girocollo.
- **Maniche** a giro, lunghe, terminanti con polsini elasticizzati.
- **Taschini** è consentito un taschino a filetto al petto.

CONTRASSEGNI

All'esterno sul davanti: logo Amiu far riferimento all'allegato specifico.

All'esterno sul retro: nessun logo

All'interno:

- etichette cucite riportanti la composizione dei tessuti impiegati, il nome della ditta

fornitrice e le modalità di manutenzione.

- etichetta cucita riportante l'omologazione alle normative prescritte.

SPECIFICHE TECNICHE

	CARATTERISTICHE	RIFERIMENTI
MATERIALE	modacrilico e cotone (cotone minimo 35%) (sono consentite altre fibre in aggiunta)	
PESO	260 gr/mq +/- 10%	UNI EN 12127:1999



NORME: UNI EN ISO 13688:2013 - UNI EN ISO 11612:2015

E' richiesta obbligatoriamente la rispondenza alle norme UNI EN ISO 13688:2013 – UNI EN ISO 11612:2015.

E' ammessa la rispondenza anche alle norme UNI EN 13034:2009 / UNI EN 1149-5:2018 / UNI EN ISO 11611:2015

TAGLIE: dalla S alla 3XL

COLORE: blu scuro

FOGGIA: giubbotto imbottito e foderato, composto da due parti anteriori ed una posteriore.

- **Apertura** con cerniera da fondo a fine collo.
- **Collo** alto, diritto.
- **Maniche** a giro, terminanti con polsini elasticizzati o regolabili.
Non sono ammessi alamari o altri dispositivi che potrebbero causare impigliamento.
- **Tasche** due interne, posizionate lateralmente e chiudibili oppure due esterne, posizionate simmetriche sul davanti, chiudibili e coperte da alette.
Sono ammessi taschini al petto e taschini interni.

CONTRASSEGNI

All'esterno sul davanti: logo Amiu far riferimento all'allegato specifico.

All'esterno sul retro: nessun logo

All'interno:

- etichette cucite riportanti la composizione dei tessuti impiegati, il nome della ditta fornitrice e le modalità di manutenzione.
- etichetta cucita riportante l'omologazione alle normative prescritte.

SPECIFICHE TECNICHE

	CARATTERISTICHE	RIFERIMENTI
MATERIALE tessuto esterno	fibre ignifughe	
PESO tessuto esterno	< 300 gr/mq	UNI EN 12127:1999
MATERIALE fodera	cotone	
PESO fodera + imbottitura	300 gr/mq +/- 10%	UNI EN 12127:1999



NORME: UNI EN ISO 13688:2013 - UNI EN ISO 11612:2015 o in alternativa

UNI EN ISO 14116: 2015 - UNI EN 343:2019 (Classe 3 per impermeabilità e Classe 2 per traspirabilità)

E' richiesta obbligatoriamente la rispondenza alle norme UNI EN ISO 13688:2013 - UNI EN ISO 11612:2015 o in alternativa UNI EN ISO 14116: 2015 - UNI EN 343:2019.

E' ammessa la rispondenza anche alle norme UNI EN 13034:2009 / UNI EN 1149-5:2018 / UNI EN ISO 11611:2015

TAGLIE: dalla S alla 3XL

COLORE: blu scuro

FOGGIA: giaccone impermeabile, foderato e imbottito, con cappuccio a scomparsa.
Lunghezza a coprire interamente i fianchi.

- **Apertura** con cerniera da fondo a fine collo, coperta per resistente all'acqua.
 - **Collo** alto, diritto, con cappuccio incorporato
 - **Maniche** a giro, terminanti con polsini elasticizzati o regolabili.
- Non sono ammessi alamari o altri dispositivi che potrebbero causare impigliamento.

- **Tasche**

- due esterne, posizionate simmetriche sul davanti, chiudibili e provviste di elemento di copertura anti infiltrazione pioggia.
- Almeno un taschino interno.

BANDE: rifrangenti.

CONTRASSEGNI

All'esterno sul davanti: logo Amiu far riferimento all'allegato specifico.

All'esterno sul retro: nessun logo

All'interno:

- etichette cucite riportanti la composizione dei tessuti impiegati, il nome della ditta fornitrice e le modalità di manutenzione.
- etichetta cucita riportante l'omologazione alle normative prescritte.

SPECIFICHE TECNICHE

	CARATTERISTICHE	RIFERIMENTI
MATERIALE tessuto esterno	Poliestere o in alternativa modacrilico rivestito in PU (sono consentite altre fibre in aggiunta)	
PESO tessuto esterno	da 200 a 300 gr/mq	UNI EN 12127:1999
MATERIALE fodera	cotone o altro materiale ignifugo	
PESO fodera + imbottitura	300 gr/mq +/- 10%	UNI EN 12127:1999



NORME: UNI EN ISO 13688:2013 - UNI EN ISO 11612:2015

E' richiesta obbligatoriamente la rispondenza alle norme UNI EN ISO 13688:2013 – UNI EN ISO 11612:2015.

E' ammessa la rispondenza anche alle norme UNI EN 13034:2009 / UNI EN 1149-5:2018 / UNI EN ISO 11611:2015

TAGLIE: dalla S alla 3XL

COLORE: blu scuro

FOGGIA: tuta a manica lunga con apertura frontale

- **Apertura** chiudibile tramite cerniera nascosta
- **Colletto** presente
- **Maniche** lunghe, a giro con polsi elasticizzati o regolabili.
Non sono ammessi alamari o altri dispositivi che potrebbero causare impigliamento
- **Tasche**
 - uno o due taschini applicati sul petto



TUTA INVERNALE con BANDE rifrangenti
DPI cat.2

N.ro prog.13 I

- due tasconi anteriori all'altezza dei fianchi applicati
- un tascone esterno laterale con chiusura.
Il tascone laterale deve misurare almeno cm 17x16 (esclusa l'aletta di chiusura) riferito ad un capo Taglia L.

- **Regolazione** in vita tramite elastico almeno nella parte posteriore o sui fianchi.

BANDE rifrangenti: 2 giri di bande rifrangenti nella parte inferiore della gamba.

CONTRASSEGNI

All'esterno sul davanti: logo Amiu far riferimento all'allegato specifico.

All'esterno sul retro: nessun logo

All'interno:

- etichette cucite riportanti la composizione dei tessuti impiegati, il nome della ditta fornitrice e le modalità di manutenzione;
- etichetta cucita riportante l'omologazione alle normative prescritte.

SPECIFICHE TECNICHE

	CARATTERISTICHE	RIFERIMENTI
MATERIALE	cotone 100% (in alternativa cotone e altre fibre - cotone minimo 75%)	
PESO	340 gr/mq +/-10%	UNI EN 12127:1999



TAGLIE: dalla S alla 3XL

COLORE: grigio scuro

FOGGIA: pantalone unisex.

- **Apertura** chiudibile con bottoni o cerniera, provvista di finta.
- **Cintura** con inserito elastico nella parte posteriore o sui fianchi, per la regolazione in vita. Sulla cintura sono posizionati passanti.
- **Tasche**
 - due interne ai fianchi, tagliate verticali o oblique;
 - almeno un tascone esterno laterale, con aletta di chiusura.
Il tascone laterale deve misurare almeno cm 17x16 (esclusa l'aletta di chiusura) riferito ad un capo Taglia L.
 - almeno una posteriore a filetto o applicata, provvista di chiusura.
 - Sono consentite altre tasche

CONTRASSEGNI

All'esterno: logo Dsfu far riferimento all'allegato specifico.

All'interno:

- etichette cucite riportanti la composizione dei tessuti impiegati, il nome della ditta fornitrice e le modalità di manutenzione.

SPECIFICHE TECNICHE

	CARATTERISTICHE	RIFERIMENTI
MATERIALE	cotone e poliestere (cotone minimo 50%)	
PESO del tessuto	310 +/- 10% gr/mq	UNI EN 12127:1999



TAGLIE: dalla S alla 3XL

COLORE: grigio chiaro

FOGGIA: maglia tipo polo, maniche lunghe e colletto.

- **Scollo** chiuso con bottoni e asole.
- **Colletto** a camicia in maglina.
- **Taschini** sono ammessi taschini al petto.
- **Maniche** lunghe.
- **Orlo** al fondo con risvolto interno.

CONTRASSEGNI

All'esterno sul davanti: logo Dsfu far riferimento all'allegato specifico.

All'esterno sul retro: nessun logo

All'interno:

- etichette cucite riportanti la composizione dei tessuti impiegati, il nome della ditta fornitrice e le modalità di manutenzione.
- etichetta cucita riportante l'omologazione alle normative prescritte.



POLO manica lunga
GRIGIA

N.ro prog.15 I

SPECIFICHE TECNICHE

	CARATTERISTICHE	RIFERIMENTI
MATERIALE	cotone 100%	
PESO del tessuto	200 +/- 10% gr/mq	UNI EN 12127:1999



TAGLIE: dalla XS alla 3XL

COLORE: grigio scuro.

FOGGIA: pile con maniche lunghe e colletto.

- **Collo** diritto con chiusura a mezza zip.
- **Maniche** lunghe, a giro, terminanti con polsini elasticizzati.

CONTRASSEGNI

All'esterno sul davanti: logo Dsfu far riferimento all'allegato specifico.

All'esterno sul retro: nessun logo

All'interno:

- etichette cucite riportanti la composizione dei tessuti impiegati, il nome della ditta fornitrice e le modalità di manutenzione.
- etichetta cucita riportante l'omologazione alle normative prescritte.

SPECIFICHE TECNICHE

	CARATTERISTICHE	RIFERIMENTI
MATERIALE	Poliestere 100%	
PESO	280 gr/mq +/- 10%	UNI EN 12127:1999



NORME: UNI EN ISO 13688:2013 - UNI EN 343:2019 (Classe 3 per impermeabilità e Classe 2 per traspirabilità)

TAGLIE: dalla S alla 3XL

COLORE: grigio scuro, con eventuali piccoli inserti o particolari, come colletto e i polsini, in colore nero.

FOGGIA: giubbotto impermeabile, imbottito e foderato, con cappuccio a scomparsa.

- **Apertura** con cerniera da fondo a fine collo, coperta da finta..
- **Cappuccio** regolabile a scomparsa
- **Maniche** a giro, terminanti con polsini elasticizzati o regolabili.
Non è ammesso elastico a giro completo.
Non sono ammessi alamari o altri dispositivi che potrebbero causare impigliamento.
- **Tasche**
 - due esterne, posizionate simmetriche sul davanti, chiudibili e provviste di elemento di copertura anti infiltrazione pioggia.
 - Almeno un taschino interno.
 - Sono ammesse altre tasche

BANDE: rifrangenti

CONTRASSEGNI

All'esterno sul davanti: logo Dsfu far riferimento all'allegato specifico.

All'esterno sul retro: nessun logo

All'interno:

- etichette cucite riportanti la composizione dei tessuti impiegati, il nome della ditta fornitrice e le modalità di manutenzione.

SPECIFICHE TECNICHE

	CARATTERISTICHE	RIFERIMENTI
MATERIALE ESTERNO	100% poliestere laminato PU	
PESO tessuto esterno	200 gr/mq +/-10%	UNI EN 12127:1999



TAGLIE: Taglia Unica (dalla S alla XL)

COLORE: grigio scuro

FOGGIA: berretto a calzata con risvolto.

MATERIALE: 100% poliestere in pile

CONTRASSEGNI

All'esterno sul lato: logo Dsfu far riferimento all'allegato specifico.

All'interno:

- etichette cucite riportanti la composizione dei tessuti impiegati, il nome della ditta fornitrice e le modalità di manutenzione. Non ammesso il lavaggio a mano.



NORME: UNI EN ISO 20471:2017 - UNI EN ISO 13688:2013 - UNI EN 343:2019 (Classe 3 per impermeabilità e Classe 1 per traspirabilità)

TAGLIE: dalla S alla 3XL

COLORE: giallo in alta visibilità.

FOGGIA: giacca impermeabile in tessuto elasticizzato.
Lunghezza a coprire completamente i fianchi.
Tutte le cuciture devono essere termosaldate.

- **Apertura** con cerniera resistente all'acqua, da fondo a fine collo, coperta da finta chiudibile.
- **Collo** alto, dritto, con risvolto atto a contenere un cappuccio estraibile che deve risultare fissato all'interno.
- **Cappuccio** regolabile con cordino
- **Maniche** terminanti con polsini regolabili.
Non sono ammessi alamari o altri dispositivi che potrebbero causare impigliamento.
- **Tasche** due tasconi applicati, posizionati simmetricamente sul davanti, provvisti di elemento di copertura anti infiltrazione pioggia.

CONTRASSEGNI

All'esterno sul davanti: nessun logo

All'esterno sul retro: nessun logo

All'interno:

- etichette cucite riportanti la composizione dei tessuti impiegati, il nome della ditta fornitrice e le modalità di manutenzione.
- etichetta cucita riportante l'omologazione alle normative prescritte.

SPECIFICHE TECNICHE

	CARATTERISTICHE	RIFERIMENTI
MATERIALE	Poliestere 100% spalmato PU	
PESO del tessuto	185 gr/mq +/- 10%	UNI EN 12127:1999



NORME: UNI EN ISO 20471:2017 (classe III in abbinamento alla giacca antipioggia) - UNI EN ISO 13688:2013 - UNI EN 343:2019 (Classe 3 per impermeabilità e Classe 1 per traspirabilità)

TAGLIE: dalla S alla 3XL

COLORE: giallo in alta visibilità.

FOGGIA: sovrapantalone impermeabile, senza aperture, con dispositivo in vita per regolare l'ampiezza.

Non sono ammesse aperture quali tagli sui fianchi, cerniera, ecc.

Tutte le cuciture devono essere termosaldate.

- **Orlo** a fondo gamba con dispositivo per regolazione dell'ampiezza.

CONTRASSEGNI

All'esterno nessun logo

All'interno:

- etichette cucite riportanti la composizione dei tessuti impiegati, il nome della ditta fornitrice e le modalità di manutenzione.
- etichetta cucita riportante l'omologazione alle normative prescritte.



PANTALONE ANTIPIOGGIA
ALTA VISIBILITA'

N.ro prog.20 I

SPECIFICHE TECNICHE

	CARATTERISTICHE	RIFERIMENTI
MATERIALE	Poliestere 100% spalmato PU	
PESO del tessuto	185 gr/mq +/- 10%	UNI EN 12127:1999



NORME: UNI EN ISO 20471:2017 - UNI EN ISO 13688:2013

TAGLIE: dalla S alla 3XL

COLORE: giallo in alta visibilità con la parte superiore (dalla vita alla completa copertura dell'inforcatura del cavallo) e con il fondo gamba, nelle taglie che lo consentono, in colore verde scuro.

In alternativa al pantalone bicolore è ammesso un pantalone monocolore giallo in alta visibilità foderato, dalla vita a coprire interamente la inforcatura del cavallo, con tessuto anallergico e traspirante in colore scuro.

Sono consentiti piccoli inserti o particolari, quali ad esempio il fondo pantaloni e l'aletta di copertura dei tasconi, in colore verde scuro, nel rispetto della norma UNI EN ISO 20471.

FOGGIA: pantalone unisex preformato.

- **Apertura** chiudibile con bottoni o cerniera, provvista di finta.
- **Cintura** con inserito elastico nella parte posteriore o sui fianchi, per la regolazione in vita. Sulla cintura sono posizionati passanti.
- **Tasche**
 - due interne ai fianchi, tagliate verticali o oblique;
 - due tasconi esterni laterali (uno per gamba), con aletta di chiusura.

Posizionati simmetricamente rispetto alla cucitura esterna delle gamba.

I tasconi laterali devono misurare almeno cm 17x16 (esclusa l'aletta di chiusura) riferito ad un capo Taglia L.

- una o due tasche posteriori a filetto o applicate chiudibili.

CONTRASSEGNI

All'esterno: logo Amiu far riferimento all'allegato specifico.

All'interno:

- etichette cucite riportanti la composizione dei tessuti impiegati, il nome della ditta fornitrice e le modalità di manutenzione, compreso il numero dei cicli di lavaggio, determinati in MAX 25.
- etichetta cucita riportante l'omologazione alle normative prescritte.

SPECIFICHE TECNICHE

	CARATTERISTICHE	RIFERIMENTI
MATERIALE Pantalone	cotone e poliestere cotone minimo 50%	
PESO	non superiore a 245 gr/mq	UNI EN 12127:1999



TAGLIE: dalla S alla 3XL

COLORE: verde scuro

FOGGIA: maglietta tipo polo, maniche corte e colletto.

- **Scollo** chiuso con bottoni e asole.
- **Colletto** in maglina.
- **Taschini** sono consentiti uno o due taschini al petto.

CONTRASSEGNI

All'esterno sul davanti: logo Amiu far riferimento all'allegato specifico.

All'esterno sul retro: nessun logo

All'interno:

- etichette cucite riportanti la composizione dei tessuti impiegati, il nome della ditta fornitrice e le modalità di manutenzione.

SPECIFICHE TECNICHE

	CARATTERISTICHE	RIFERIMENTI
MATERIALE	cotone 100%	
PESO del tessuto	non superiore a 200 gr/mq	UNI EN 12127:1999



NORME: UNI EN ISO 20471:2017 - UNI EN ISO 13688:2013

TAGLIE: dalla S alla 3XL

COLORE: giallo in alta visibilità, con eventuali piccoli inserti o particolari, come colletto e polsini, in colore verde scuro.

FOGGIA: giubbino diritto, confortevole e adattabile ai movimenti del corpo. Lunghezza a coprire i fianchi. Maniche a giro.

- **Apertura** chiudibile a fine collo con bottoni o con cerniera.
- **Collo** a camicia o diritto.
- **Fondo** senza elastico. E' consentito un inserimento solo parziale.
- **Maniche** a giro, terminanti con polsini elasticizzati o regolabili.
Non sono ammessi alamari o altri dispositivi che potrebbero causare impigliamento.
- **Tasche** due esterne, chiudibili, posizionate simmetriche sul davanti.
Sono ammessi taschini al petto e taschini interni.

CONTRASSEGNI

All'esterno sul davanti: logo Amiu far riferimento all'allegato specifico.

All'esterno sul retro: nessun logo

All'interno:

- etichette cucite riportanti la composizione dei tessuti impiegati, il nome della ditta fornitrice e le modalità di manutenzione, compreso il numero dei cicli di lavaggio, determinati in MAX 25.
- etichetta cucita riportante l'omologazione alle normative prescritte.



GIUBBINO estivo DPI cat.2
ALTA VISIBILITA' classe II

N.ro prog.23 E

SPECIFICHE TECNICHE

	CARATTERISTICHE	RIFERIMENTI
MATERIALE tessuto	cotone e poliestere; cotone minimo 35%	
PESO del tessuto	non superiore a 245 gr/mq	UNI EN 12127:1999



TAGLIE: regolabile a coprire tutte le taglie

COLORE: verde scuro

FOGGIA: berretto tipo “baseball” con cupola e visiera parasole in tessuto con anima resistente al lavaggio a macchina. Apertura posteriore regolabile in velcro.
Non ammesso cinturino regolabile in plastica.

CONTRASSEGNI

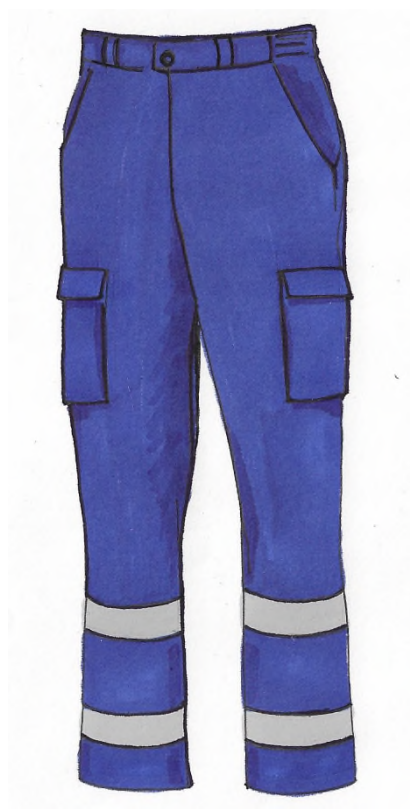
All'esterno sul davanti: logo Amiu far riferimento all'allegato specifico.

All'interno:

- etichette cucite riportanti la composizione dei tessuti impiegati, il nome della ditta fornitrice e le modalità di manutenzione. Non ammesso il lavaggio a mano.

SPECIFICHE TECNICHE

	CARATTERISTICHE	RIFERIMENTI
MATERIALE	Cotone 100%	
PESO	non superiore a 280 gr/mq	UNI EN 12127: 1999



NORME: UNI EN ISO 13688:2013 - UNI EN ISO 11612:2015

E' richiesta obbligatoriamente la rispondenza alle norme UNI EN ISO 13688:2013 – UNI EN ISO 11612:2015.

E' ammessa la rispondenza anche alle norme UNI EN 13034:2009 / UNI EN 1149-5:2018 / UNI EN ISO 11611:2015

TAGLIE: dalla S alla 3XL

COLORE: blu scuro

FOGGIA: pantalone unisex

- **Apertura** frontale coperta da finta, chiudibile con bottoni o cerniera.
- **Cintura** con inserito elastico nella parte posteriore o sui fianchi. Sulla cintura sono posizionati passanti.
- **Tasche**
 - due interne ai fianchi, tagliate verticali o oblique;
 - una o due tasche posteriori applicate, coperte da aletta.
 - due tasconi esterni laterali, con aletta di chiusura, posizionati uno per gamba, simmetricamente rispetto alla cucitura esterna della gamba.I tasconi laterali devono misurare almeno cm 17x16 (esclusa l'aletta di chiusura) riferito ad un capo Taglia L.

BANDE: rifrangenti 2 giri di bande rifrangenti nella parte inferiore della gamba.



PANTALONE BLU ESTIVO
con BANDE rifrangenti DPI cat.2

N.ro prog.25 E

CONTRASSEGNI

All'esterno: logo Amiu far riferimento all'allegato specifico.

All'interno:

- etichette cucite riportanti la composizione dei tessuti impiegati, il nome della ditta fornitrice e le modalità di manutenzione.
- etichetta cucita riportante l'omologazione alle normative prescritte.

SPECIFICHE TECNICHE

	CARATTERISTICHE	RIFERIMENTI
MATERIALE	cotone e altre fibre cotone minimo 50%	
PESO	non superiore a 245 gr/mq	UNI EN 12127:1999



TAGLIE: dalla XS alla 3XL

COLORE: blu scuro

FOGGIA: maglietta da lavoro tipo polo, maniche corte e colletto.

- **Scollo** chiuso con due o tre bottoni e asole, possibilmente in tinta.
- **Colletto** in maglina.

CONTRASSEGNI

All'esterno sul davanti: logo Amiu far riferimento all'allegato specifico.

All'esterno sul retro: nessun logo

All'interno:

- etichette cucite riportanti la composizione dei tessuti impiegati, il nome della ditta fornitrice e le modalità di manutenzione.

SPECIFICHE TECNICHE

	CARATTERISTICHE	RIFERIMENTI
MATERIALE	cotone 100%	
PESO del tessuto	non superiore a 200 gr/mq	UNI EN 12127:1999



NORME: UNI EN ISO 13688:2013 - UNI EN ISO 11612:2015

E' richiesta obbligatoriamente la rispondenza alle norme UNI EN ISO 13688:2013 – UNI EN ISO 11612:2015.

E' ammessa la rispondenza anche alle norme UNI EN 13034:2009 / UNI EN 1149-5:2018 / UNI EN ISO 11611:2015

TAGLIE: dalla S alla 3XL

COLORE: blu scuro

FOGGIA: giubbino diritto, confortevole, adattabile ai movimenti del corpo. Lunghezza a coprire i fianchi, maniche a giro.

- **Apertura** chiudibile a fine collo con bottoni o con cerniera.
- **Collo** a camicia o diritto.
- **Fondo** senza elastico. E' consentito un inserimento solo parziale.
- **Maniche** a giro, terminanti con polsini elasticizzati o regolabili.
Non sono ammessi alamari o altri dispositivi che potrebbero causare impigliamento.
- **Tasche** due esterne, chiudibili, posizionate simmetriche sul davanti.
Sono ammessi taschini al petto e taschini interni.

BANDE: rifrangenti, almeno 1 fascia a giro completo del corpo.



GIUBBINO blu estivo DPI cat.2
con bande rifrangenti

N.ro prog.27 E

CONTRASSEGNI

All'esterno sul davanti: logo Amiu far riferimento all'allegato specifico.

All'esterno sul retro: nessun logo

All'interno:

- etichette cucite riportanti la composizione dei tessuti impiegati, il nome della ditta fornitrice e le modalità di manutenzione.
- etichetta cucita riportante l'omologazione alle normative prescritte.

SPECIFICHE TECNICHE

	CARATTERISTICHE	RIFERIMENTI
MATERIALE	Cotone e altre fibre, cotone > 50%	
PESO del tessuto	Max 245 gr/mq	UNI EN 12127:1999



NORME: UNI EN ISO 13688:2013 - UNI EN ISO 11612:2015

E' richiesta obbligatoriamente la rispondenza alle norme UNI EN ISO 13688:2013 – UNI EN ISO 11612:2015.

E' ammessa la rispondenza anche alle norme UNI EN 13034:2009 / UNI EN 1149-5:2018 / UNI EN ISO 11611:2015

TAGLIE: dalla S alla 3XL

COLORE: blu scuro

FOGGIA: tuta a manica lunga con apertura frontale

- **Apertura** chiudibile tramite cerniera nascosta
- **Colletto** presente
- **Maniche** lunghe, a giro con polsi elasticizzati o regolabili.
Non sono ammessi alamari o altri dispositivi che potrebbero causare impigliamento.
- **Tasche**
 - uno o due taschini applicati sul petto
 - due tasconi anteriori all'altezza dei fianchi applicati
 - un tascone esterno laterale con chiusura.



TUTA ESTIVA con BANDE rifrangenti
DPI cat.2

N.ro prog.28 E

Il tascone laterale deve misurare almeno cm 17x16 (esclusa l'aletta di chiusura) riferito ad un capo Taglia L.

- **Regolazione** in vita tramite elastico almeno nella parte posteriore o sui fianchi.

BANDE: rifrangenti, 2 giri di bande rifrangenti nella parte inferiore della gamba.

CONTRASSEGNI

All'esterno sul davanti: logo Amiu far riferimento all'allegato specifico.

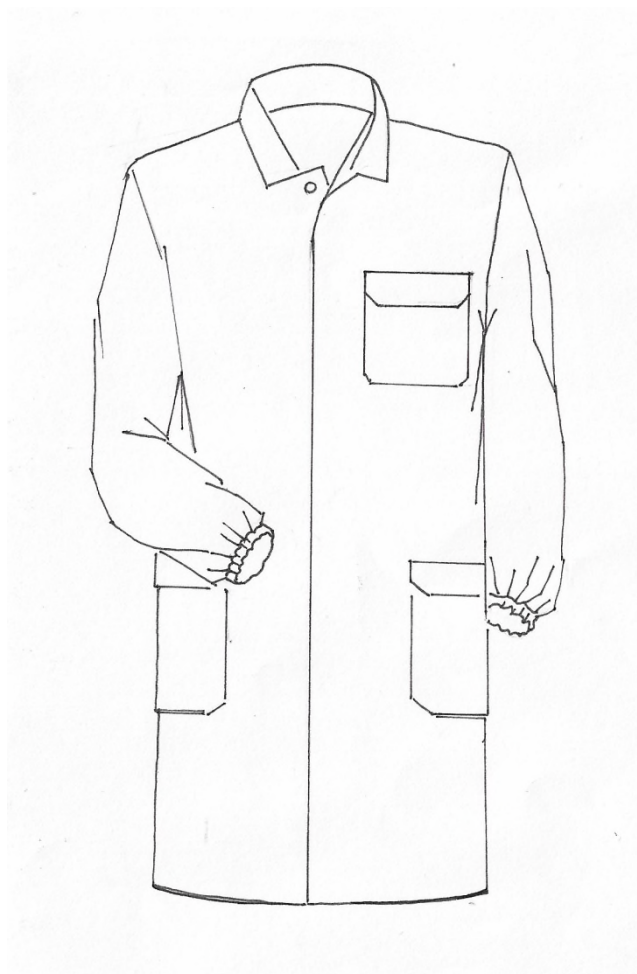
All'esterno sul retro: nessun logo

All'interno:

- etichette cucite riportanti la composizione dei tessuti impiegati, il nome della ditta fornitrice e le modalità di manutenzione;
- etichetta cucita riportante l'omologazione alle normative prescritte.

SPECIFICHE TECNICHE

	CARATTERISTICHE	RIFERIMENTI
MATERIALE	Cotone e altre fibre. cotone minimo 50 %	
PESO	non superiore a 245 gr/mq	UNI EN 12127:1999



NORME: UNI EN ISO 13688:2013 / UNI EN 13034:2009 / UNI EN 1149-5:2018

TAGLIE: dalla S alla XXL

COLORE: bianco

FOGGIA: camice con apertura frontale completa.

- **Apertura** chiudibile.
- **Colletto** a camicia, in tessuto doppiato.
- **Maniche** lunghe, a giro, con polsi elasticizzati.
- **Tasche**
 - un taschino applicato al petto, chiudibile e coperto da aletta.
 - due tasche anteriori, chiudibili e coperte da aletta, applicate sotto la vita.

CONTRASSEGNI

All'esterno sul davanti: logo Amiu far riferimento all'allegato specifico.

All'esterno sul retro: nessun logo

All'interno:

- etichette cucite riportanti la composizione dei tessuti impiegati, il nome della ditta fornitrice e le modalità di manutenzione.
- etichetta cucita riportante l'omologazione alle normative prescritte

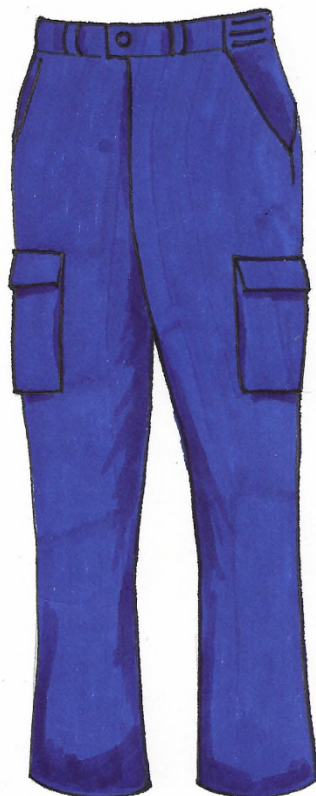


CAMICE BIANCO da laboratorio
DPI cat.2

N.ro prog.29 E

SPECIFICHE TECNICHE

	CARATTERISTICHE	RIFERIMENTI
MATERIALE	cotone e altre fibre cotone almeno 35%	
PESO	non superiore a 245 gr/mq	UNI EN 12127:99



NORME UNI EN ISO 13688:2013 / UNI EN 13034:2009 / UNI EN 1149-5:2018.

TAGLIE: dalla XS alla XXL

COLORE: blu scuro

FOGGIA: pantalone unisex.

- **Apertura** chiudibile.
- **Cintura** con inserito elastico ai fianchi. Sulla cintura sono posizionati passanti.
- **Tasche**
 - due, interne ai fianchi, tagliate oblique o verticali;
 - una o due, posteriori, applicate, chiudibili e coperte da aletta;
 - uno o due tasconi laterali, chiudibili, coperti da aletta.

I tasconi laterali devono misurare almeno cm 17x16 (esclusa l'aletta di chiusura) riferito ad un capo Taglia L.

CONTRASSEGNI

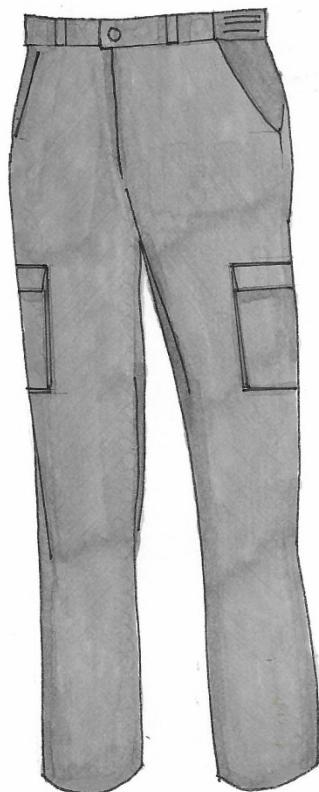
All'esterno: logo Amiu far riferimento all'allegato specifico.

All'interno:

- etichette cucite riportanti la composizione dei tessuti impiegati, il nome della ditta fornitrice e le modalità di manutenzione.
- etichetta cucita riportante l'omologazione alle normative prescritte.

SPECIFICHE TECNICHE

	CARATTERISTICHE	RIFERIMENTI
MATERIALE	cotone e altre fibre cotone minimo 35%	
PESO	non superiore a 245 gr/mq	UNI EN 12127:1999



TAGLIE: dalla S alla 3XL

COLORE: grigio scuro

FOGGIA: pantalone unisex

- **Apertura** chiudibile con bottoni o cerniera, provvista di finta
- **Cintura** con inserito elastico ai fianchi e passanti in vita.
- **Tasche**
 - due interne ai fianchi;
 - una o due posteriori, a filetto o applicate;
 - uno o due tasconi laterali, chiudibili, coperti da aletta.
I tasconi laterali devono misurare almeno cm 17x16 (esclusa l'aletta di chiusura) riferito ad un capo Taglia L.
 - Sono ammesse altre tasche.

CONTRASSEGNI

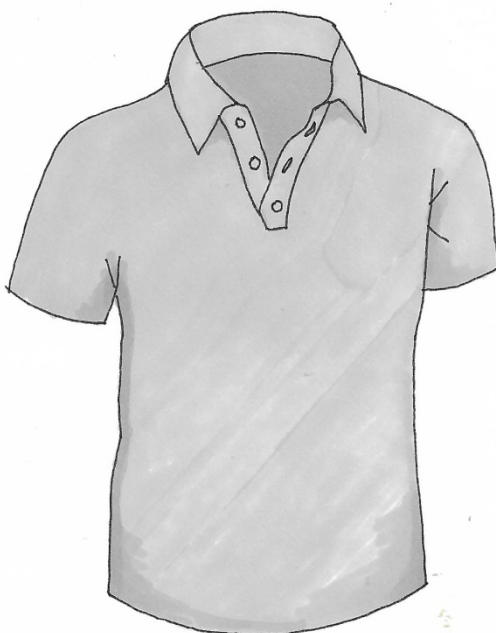
All'esterno: logo Dsfu far riferimento all'allegato specifico.

All'interno:

- etichette cucite riportanti la composizione dei tessuti impiegati, il nome della ditta fornitrice e le modalità di manutenzione.

SPECIFICHE TECNICHE

	CARATTERISTICHE	RIFERIMENTI
MATERIALE	cotone e poliestere cotone minimo 50%	
PESO del tessuto	non superiore a 245 gr/mq	UNI EN 12127:1999



TAGLIE: dalla S alla 3XL

COLORE: grigio chiaro

FOGGIA: maglietta tipo polo, maniche corte e colletto.

- **Scollo** chiuso con bottoni e asole.
- **Colletto** in maglina.
- **Taschini** sono consentiti uno o due taschini al petto.

CONTRASSEGNI

All'esterno sul davanti: logo Dsfu far riferimento all'allegato specifico.

All'esterno sul retro: nessun logo

All'interno:

- etichette cucite riportanti la composizione dei tessuti impiegati, il nome della ditta fornitrice e le modalità di manutenzione.

SPECIFICHE TECNICHE

	CARATTERISTICHE	RIFERIMENTI
MATERIALE	cotone 100%	
PESO del tessuto	non superiore a 200 gr/mq	UNI EN 12127:1999



TAGLIE: dalla S alla 3XL

COLORE: grigio scuro

FOGGIA: felpa con apertura a cerniera intera, senza cappuccio.

- **Maniche** a giro con polsini elasticizzati.
- **Tasche** laterali. E' ammessa una tasca al petto.

CONTRASSEGNI

All'esterno sul davanti: logo Dsfu far riferimento all'allegato specifico.

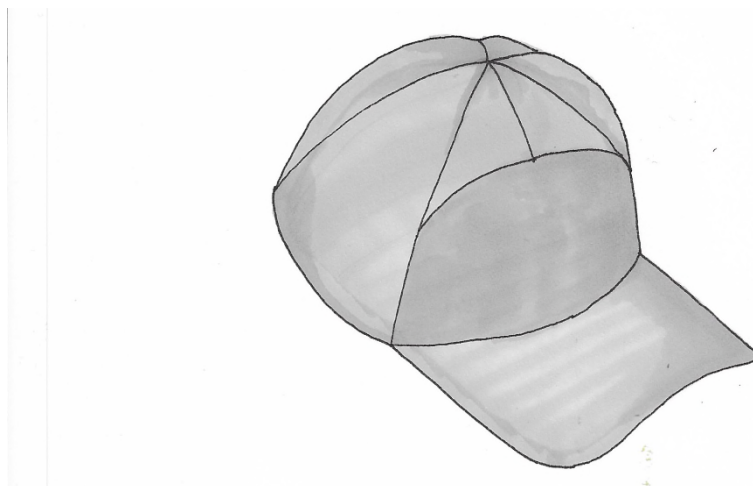
All'esterno sul retro: nessun logo

All'interno:

- etichette cucite riportanti la composizione dei tessuti impiegati, il nome della ditta fornitrice e le modalità di manutenzione.

SPECIFICHE TECNICHE

	CARATTERISTICHE	RIFERIMENTI
MATERIALE	cotone e poliestere cotone minimo 60%	
PESO del tessuto	non superiore a 300 gr/mq	UNI EN 12127:1999



TAGLIE: regolabile a coprire tutte le taglie

COLORE: grigio scuro

FOGGIA: berretto tipo “baseball” con cupola e visiera parasole in tessuto con anima resistente al lavaggio a macchina. Apertura posteriore regolabile in velcro.
Non ammesso cinturino regolabile in plastica.

CONTRASSEGNI

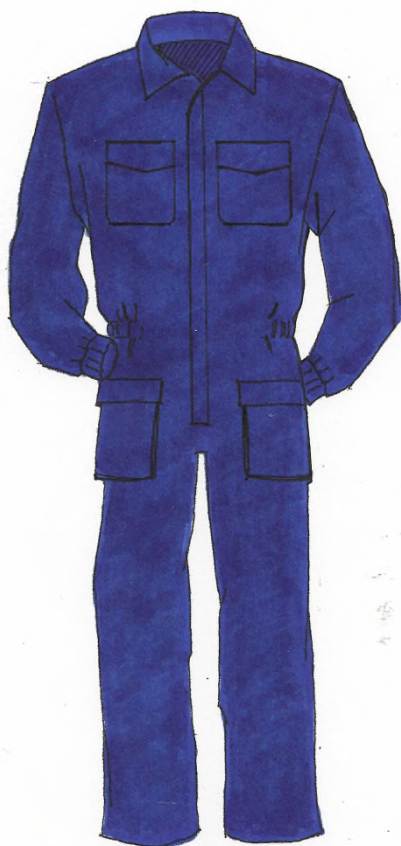
All'esterno sul davanti: logo Dsfu far riferimento all'allegato specifico.

All'interno:

- etichette cucite riportanti la composizione dei tessuti impiegati, il nome della ditta fornitrice e le modalità di manutenzione. Non ammesso il lavaggio a mano.

SPECIFICHE TECNICHE

	CARATTERISTICHE	RIFERIMENTI
MATERIALE	Cotone 100%	
PESO	non superiore a 280 gr/mq	UNI EN 12127: 1999



NORME: UNI EN ISO 13688:2013 - CEI EN IEC 61482 classe 1.

E' richiesta obbligatoriamente la rispondenza alle norme UNI EN ISO 13688:2013 – CEI EN IEC 61482 classe 1.

E' ammessa la rispondenza anche alle norme UNI EN 1149-5:2018 /
UNI EN 13034:2009 / UNI EN ISO 11612:2015 / UNI EN ISO 11611:2015.

TAGLIE: dalla S alla 3XL

COLORE: blu o altro colore scuro

FOGGIA: tuta a manica lunga con apertura frontale

- **Apertura** chiudibile tramite cerniera protetta.
- **Colletto** presente
- **Maniche** a giro, lunghe terminanti con polsini elasticizzati o regolabili.
Non sono ammessi alamari o altri dispositivi che potrebbero causare impigliamento.
- **Tasche** sono ammesse tasche.
- **Regolazione** in vita tramite elastico almeno nella parte posteriore o sui fianchi.

CONTRASSEGNI

All'esterno sul davanti: logo Amiu far riferimento all'allegato specifico.



TUTA PROTETTIVA ARCO ELETTRICO
DPI cat. 3

N.ro prog.35 E

All'esterno sul retro: nessun logo

All'interno:

- etichette cucite riportanti la composizione dei tessuti impiegati, il nome della ditta fornitrice e le modalità di manutenzione.
- etichetta cucita riportante l'omologazione alle normative prescritte.

SPECIFICHE TECNICHE

	CARATTERISTICHE	RIFERIMENTI
MATERIALE per capo multifunzione più arco elettrico	cotone e altre fibre	
PESO	Max 280 gr/mq	UNI EN 12127:1999



NORME: UNI EN ISO 20471:2017 - UNI EN ISO 13688:2013

TAGLIE: dalla S/M alla XL/XXL

COLORE: giallo in alta visibilità

FOGGIA: corpetto a gilet, senza maniche e senza tasche, scollo a V.

- **Apertura:**

- a lembi affiancati, chiusa con cerniera.

CONTRASSEGNI

All'esterno sul davanti: logo Amiu far riferimento all'allegato specifico.

All'esterno sul retro: nessun logo

All'interno:

- etichette cucite riportanti la composizione dei tessuti impiegati, il nome della ditta fornitrice e le modalità di manutenzione, compreso il numero di lavaggi, determinati in MAX 25.
- etichetta cucita riportante l'omologazione alle normative prescritte.

SPECIFICHE TECNICHE

	CARATTERISTICHE	RIFERIMENTI
MATERIALE	Poliestere 100%	
PESO	125 gr/mq +/- 10%	

B) Criteri Ambientali Minimi

L'operatore economico offerente dovrà presentare una fornitura che sia conforme a quanto previsto all'Allegato 1 del Decreto Ministro della transizione ecologica del 30 giugno 2021 (G.U.R.I. n. 167 del 14 luglio 2021) riportante i Criteri Ambientali Minimi per le forniture ed il noleggio di prodotti tessili e per il servizio di restyling e finissaggio dei prodotti tessili, **lettera C**, ovvero:

a) Specifiche Tecniche

1. Restrizione di sostanze chimiche pericolose da testare sul prodotto finito

I prodotti forniti devono dimostrare la conformità al criterio. Qualora in possesso del marchio di qualità ecologica Ecolabel (UE) o di un'altra etichetta ambientale conforme alla UNI EN ISO 14024 o dell'etichetta Standard 10 by OEKO-TEX o equivalenti, tale conformità sarà automaticamente dimostrata mediante la presentazione della licenza d'uso del marchio.

In mancanza dei suddetti marchi, gli offerenti dovranno presentare una dichiarazione che, sulla base dei rapporti di prova redatti da laboratori accreditati per eseguire le prove riportate in tabella del suddetto punto 1, il bene soddisfi i requisiti indicati nel criterio.

La stazione appaltante si riserva di richiedere i rapporti di prova previsti nella tabella di cui al punto 1 "Restrizione di sostanze chimiche pericolose da testare sul prodotto finito" dell'allegato 1 del suddetto Decreto.

2. Durabilità e caratteristiche tecniche

I prodotti forniti devono avere le caratteristiche prestazionali indicate nella tabella presente al punto 2 "Durabilità e caratteristiche tecniche" dell'allegato 1 del suddetto Decreto.

L'offerente, dovrà presentare la licenza d'uso del marchio di qualità ecologica Ecolabel (UE) o di un'altra etichetta ambientale conforme alla UNI EN ISO 14024 che includa analoghi requisiti prestazionali.

In mancanza dei suddetti marchi, gli offerenti dovranno presentare una dichiarazione che, sulla base dei rapporti di prova redatti da laboratori accreditati per eseguire le prove riportate in tabella del suddetto punto 2, il bene soddisfi i requisiti indicati nel criterio.

La stazione appaltante si riserva di richiedere i rapporti di prova previsti nella tabella di cui al punto 2 "Durabilità e caratteristiche tecniche" dell'allegato 1 del suddetto Decreto.

3. Capi di abbigliamento "complessi": design per il riutilizzo.

Lettera A) Capi di abbigliamento complessi.

Gli indumenti devono essere progettati in modo da facilitare l'allungamento della loro vita utile, eventuali loghi o distintivi d'identificazione devono poter essere facilmente rimovibili o facilmente eliminabili con una sovrastampa, in modo da non danneggiare il tessuto sottostante e rendere l'articolo facilmente riutilizzabile e riciclabile.

Le membrane impermeabili dovranno essere apposte e/o realizzate in modo tale da non impedire la riciclabilità dei capi.

L'offerente dovrà presentare una documentazione tecnica o una riproduzione audiovisiva delle accortezze in termini di design volte a facilitare il riutilizzo di prodotti "complessi" offerti e per massimizzarne anche la possibilità di riciclo.

Si specifica che, durante l'utilizzo del vestiario da parte dei dipendenti AMIU, i loghi dovranno essere inamovibili.

5. Imballaggi

Gli imballaggi devono essere in mono materiale, riciclabili e/o riciclati. I prodotti non devono essere imballati singolarmente.

L'offerente, dovrà descrivere l'imballaggio che intende utilizzare, indicando il tipo specifico di materiale (aggiungendo le relative sigle, se trattasi di plastica).