



## COMUNE DI GENOVA

**AFFIDAMENTO del servizio di Direzione dei Lavori e Coordinamento della Sicurezza in fase di Esecuzione**

### **CRONOPROGRAMMA**

#### **LOTTO A**

**1. Edificio via Felicità Noli civv. 24r-26r-28r**

CUP: B36J22000010006

MOGE: 20988

**2. Edificio Via Giuseppe Spataro civv. 32r-32Ar-34**

CUP: B36J22000020006

MOGE: 20989

**3. Centro Federale FIV: realizzazione nuovo edificio nel complesso Casa della Vela, in area Fiera di Genova-Waterfront di levante**

CUP: B35B22000160006

MOGE: 21017

**Edificio via Felicita Noli civv. 24r-26r-28r**

DIREZIONE PROGETTAZIONE

Via Noli: Edificio Via Felicità Noli civv. 24r-26r-28r: acquisto e demolizione per riqualificazione spazi e realizzazione parcheggio e verde - PNRR M5C2-2.2 PUI  
Sampierdarena

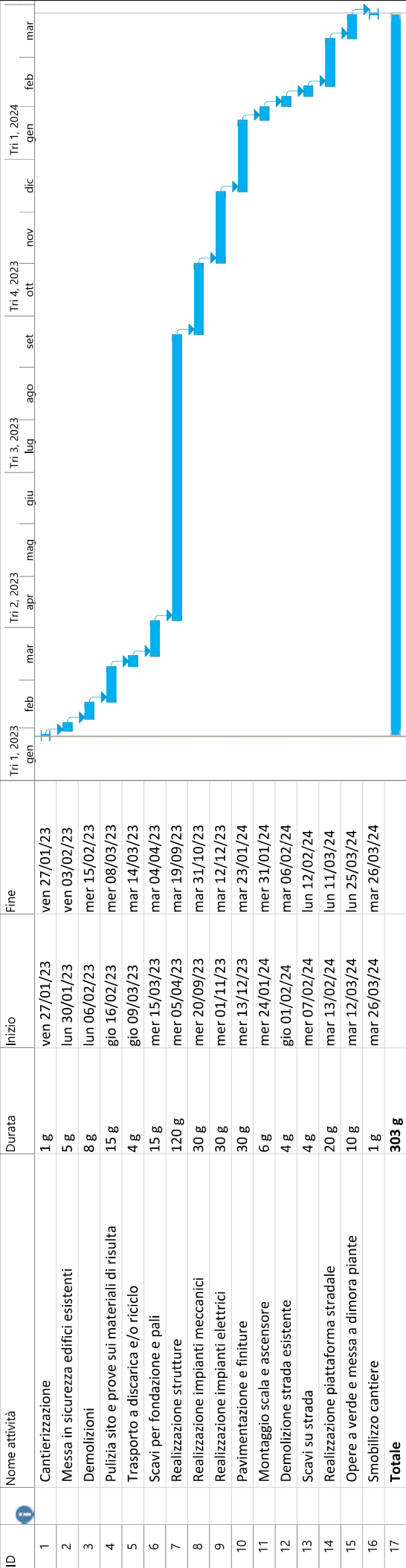
STUDIO DI FATTIBILITA' TECNICO ECONOMICA

CRONOPROGRAMMA DEI LAVORI

MESI	1	2	3	4	5	6	7	8	9	10	11	12	13	14	15	16	17	18
<b>Allestimento cantiere</b>																		
<b>Demolizione capannone esistente</b>																		
Demolizioni corpi A e B																		
Demolizioni corpo C																		
Demolizioni corpo D																		
Demolizioni e taglio muri perimetrali																		
Trasporti a discarica																		
Rinforzi strutturali																		
Intonaci e finiture varie																		
<b>Spostamento cantiere</b>																		
<b>Locale ricovero biciclette (mobility hub)</b>																		
Demolizioni, scavi e smontaggi																		
Trasporti a discarica																		
Rinforzi strutturali																		
Impianti elettrici																		
Intonaci, controsoffittature e coloriture																		
Pavimentazioni																		
Attrezzi e finiture varie																		
<b>Parcheggio a raso</b>																		
Impianti elettrici																		
Impianto di irrigazione																		
Scarico acque bianche																		
Pavimentazioni, segnaletica e gestione accessi																		
Opere a verde e arredo urbano																		
<b>Sgombero cantiere</b>																		

N.B.: Il presente documento va inteso come situazione ideale in cui non si tengono conto di eventuali sospensioni (parziali o totali) causate da interferenze impreviste. L'impresa appaltatrice, edotta di tale contingenza, è tenuta a non avanzare per alcun motivo o accampare diritti di sorta o richieste di ulteriori compensi in merito alle citate sospensioni.

**Edificio Via Giuseppe Spataro civv. 32r-32Ar-34**



Progetto: CRONO GENOVA  
Data: ven 27/01/23

Attività

Divisione

Cardine

Riepilogo

Riepilogo progetto

Attività inattiva

Cardine inattiva

Riepilogo inattiva

Attività manuale

Solo durata

Riporto riepilogo manuale

Riepilogo manuale

Solo inizio

Solo-fine

Attività esterne

Cardine esterno

Scadenza

Avanzamento

Avanzamento manuale

**Centro Federale FIV: realizzazione nuovo edificio nel complesso Casa della Vela, in area Fiera di Genova-Waterfront di levante**

[illegible]



## COMUNE DI GENOVA

**AFFIDAMENTO del servizio di Direzione dei Lavori e Coordinamento della Sicurezza in fase di Esecuzione**

### **CRONOPROGRAMMA**

#### **LOTTO B**

**1. Edificio Via Balbi 9**

CUP: B37H21000500005

MOGE: 20729

**2. Sistema piazze e spazi aperti (Piazza delle Monachette, Piazza delle Marinelle, Piazza Tenedo detta "Macellari", Piazza S. Pancrazio, Piazzetta Santa Sabina limitrofa alla Casa della Giovane - vico superiore di S. Sabina e tre locali limitrofi)**

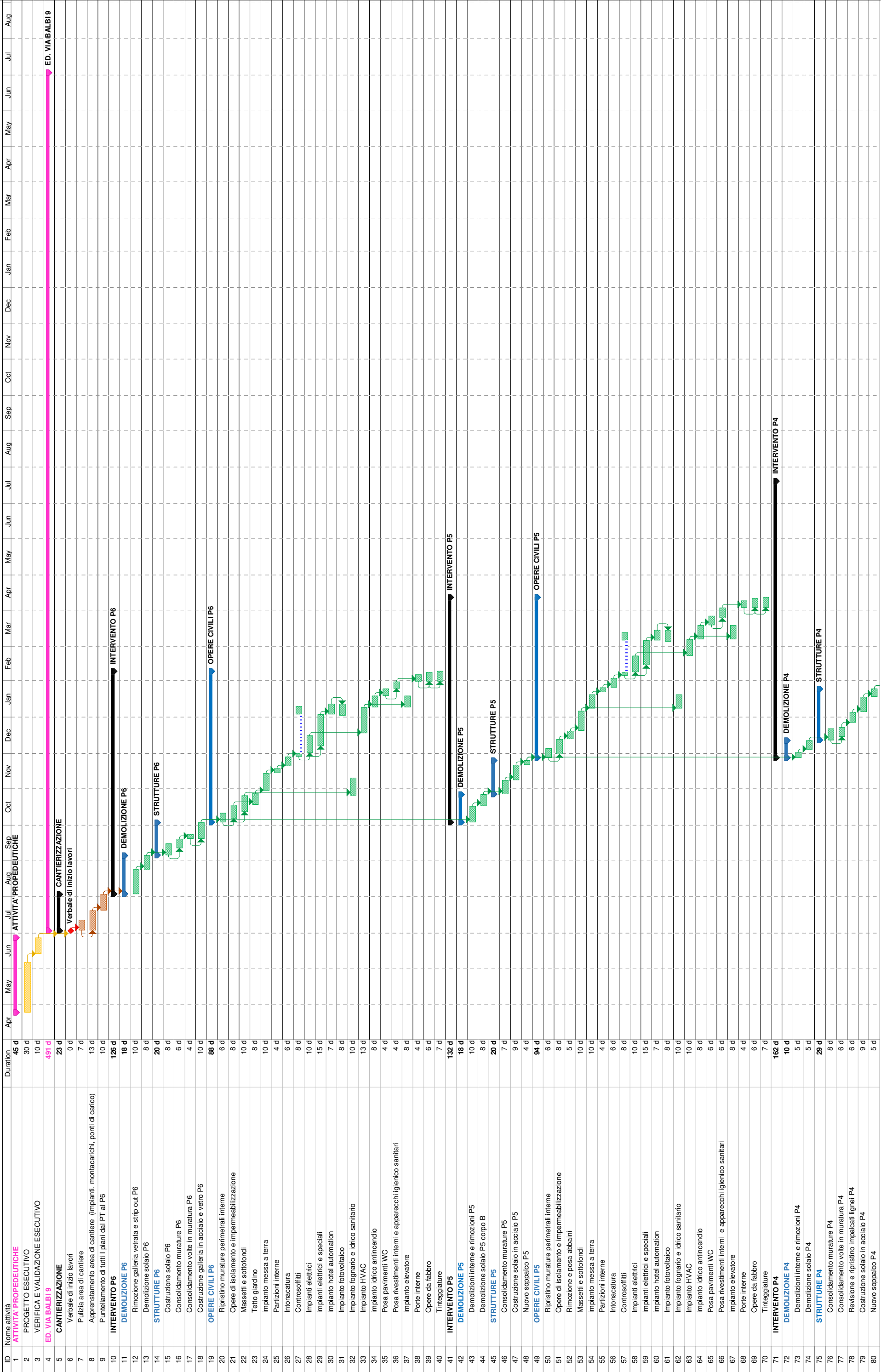
CUP: B37H21000520005

MOGE: 20731



## **Edificio Via Balbi 9**

CRONOPROGRAMMA DELLE ATTIVITA'



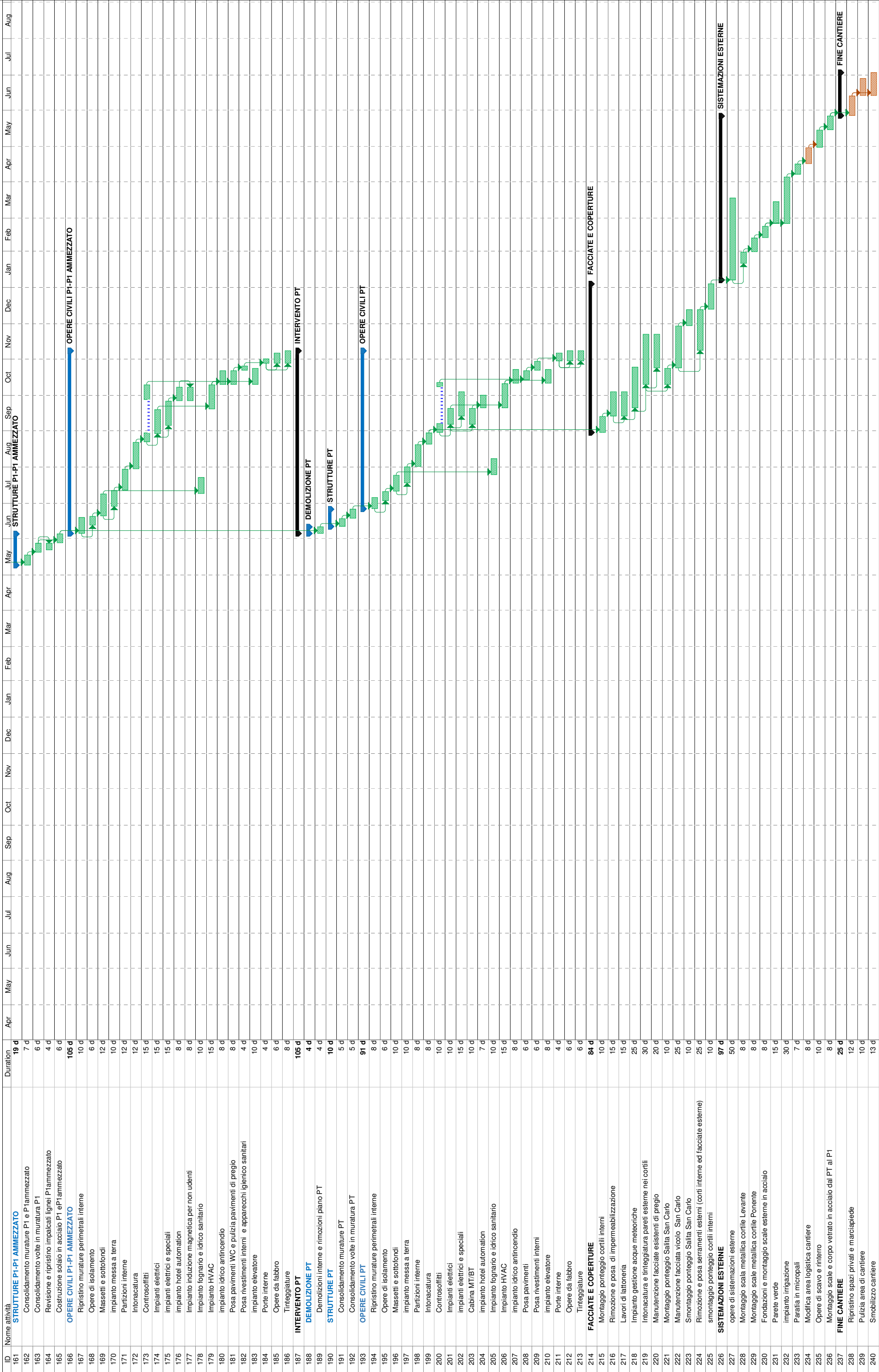
\*Tutte le attività indicate in pianificazione si riferiscono ad attività diurne (ove necessario anche su più turni)  
• La durata stimata per le lavorazioni è indicata in giorni lavorativi.

CRONOPROGRAMMA DELLE ATTIVITA'

ID	Nome attività	Duration	Apr	May	Jun	Jul	Aug	Sep	Oct	Nov	Dec	Jan	Feb	Mar	Apr	May	Jun	Jul	Aug
81	<b>OPERE CIVILI P4</b>	123 d																	
82	Ripristino murature perimetrali interne	10 d																	
83	Opere di isolamento	8 d																	
84	Massetti e sottofondi	12 d																	
85	impianto messa a terra	10 d																	
86	Partizioni interne	10 d																	
87	Insonacatura	10 d																	
88	Controsoffitti	15 d																	
89	Impianti elettrici	14 d																	
90	impianti elettrici e speciali	13 d																	
91	impianto hotel automation	8 d																	
92	Impianto fognario e idrico sanitario	10 d																	
93	Impianto HVAC	15 d																	
94	impianto idrico antincendio	7 d																	
95	Posa pavimenti WC e pulizia pavimenti pregio	12 d																	
96	Posa rivestimenti interni e apparecchi igienico sanitari	12 d																	
97	impianto elevatore	10 d																	
98	Porte interne	5 d																	
99	Opere da fabbro	6 d																	
100	Tinteggiature	10 d																	
101	<b>INTERVENTO P3</b>	155 d																	
102	<b>DEMOLIZIONE P3</b>	12 d																	
103	Demolizioni interne e rimozioni IP3	5 d																	
104	Demolizione solaio P3 corpo B	7 d																	
105	<b>STRUTTURE P3</b>	21 d																	
106	Consolidamento murature P3	8 d																	
107	Consolidamento volte in muratura P3	5 d																	
108	Costruzione solaio in acciaio P3	8 d																	
109	<b>OPERE CIVILI P3</b>	122 d																	
110	Ripristino murature perimetrali interne	12 d																	
111	Opere di isolamento	8 d																	
112	Massetti e sottofondi	13 d																	
113	impianto messa a terra	10 d																	
114	Partizioni interne	8 d																	
115	Insonacatura	8 d																	
116	Controsoffitti	15 d																	
117	Impianti elettrici	15 d																	
118	impianti elettrici e speciali	15 d																	
119	impianto hotel automation	8 d																	
120	Impianto fognario e idrico sanitario	10 d																	
121	Impianto HVAC	15 d																	
122	impianto idrico antincendio	7 d																	
123	Posa pavimenti WC e pulizia pavimenti di pregio	12 d																	
124	Posa rivestimenti interni e apparecchi igienico sanitari	12 d																	
125	impianto elevatore	10 d																	
126	Porte interne	6 d																	
127	Opere da fabbro	7 d																	
128	Tinteggiature	10 d																	
129	<b>INTERVENTO P2</b>	149 d																	
130	<b>DEMOLIZIONE P2</b>	12 d																	
131	Demolizioni interne e rimozioni P2	5 d																	
132	Demolizione solaio P2 corpo B	7 d																	
133	<b>STRUTTURE P2</b>	18 d																	
134	Consolidamento murature P2	7 d																	
135	Consolidamento volte in muratura P2	5 d																	
136	Costruzione solaio in acciaio P2	6 d																	
137	<b>OPERE CIVILI P2</b>	119 d																	
138	Ripristino murature perimetrali interne	10 d																	
139	Opere di isolamento	8 d																	
140	Massetti e sottofondi	12 d																	
141	impianto messa a terra	10 d																	
142	Partizioni interne	10 d																	
143	Insonacatura	10 d																	
144	Controsoffitti	14 d																	
145	Impianti elettrici	15 d																	
146	impianti elettrici e speciali	15 d																	
147	impianto hotel automation	8 d																	
148	Impianto fognario e idrico sanitario	10 d																	
149	Impianto HVAC	13 d																	
150	Impianto idrico antincendio	8 d																	
151	Posa pavimenti WC e pulizia pavimenti di pregio	12 d																	
152	Posa rivestimenti interni e apparecchi igienico sanitari	12 d																	
153	impianto elevatore	10 d																	
154	Porte interne	6 d																	
155	opere da fabbro	6 d																	
156	Tinteggiature	8 d																	
157	<b>INTERVENTO P1 E P1 AMMEZZATO</b>	133 d																	
158	<b>DEMOLIZIONE P1 e P1 AMMEZZATO</b>	9 d																	
159	Demolizioni interne e rimozioni P1 e P1 ammezzato	4 d																	
160	Demolizione solaio P1 e P1 ammezzato	6 d																	

\*Tutte le attività indicate in pianificazione si riferiscono ad attività diurne (ove necessario anche su più turni)  
• La durata stimata per le lavorazioni è indicata in giorni lavorativi.

CRONOPROGRAMMA DELLE ATTIVITA'



\*Tutte le attività indicate in pianificazione si riferiscono ad attività diurne (ove necessario anche su più turni)  
• La durata stimata per le lavorazioni è indicata in giorni lavorativi.

**Piazza delle Monachette, Piazza delle Marinelle, Piazza  
Tenedo detta "Macellari", Piazza S. Pancrazio**

DIREZIONE PROGETTAZIONE

Sistema piazze e spazi aperti (Piazza delle Monachette, Piazza delle Marinelle, Piazza Tenedo detta "Macellari", piazzetta privata limitrofa alla Casa della Giovane - vico superiore di S. Sabina, Piazza S. Pancrazio, Piazza Caricamento: recupero e adeguamento - PNRR M5C2-2.3 - PINQUA Centro Storico - Int. 5

PROGETTO DEFINITIVO  
CRONOPROGRAMMA DEI LAVORI

MESI	1		2		3		4		5		6		7		8		9		10		11	
QUINDICINE	1°	2°	1°	2°	1°	2°	1°	2°	1°	2°	1°	2°	1°	2°	1°	2°	1°	2°	1°	2°	1°	2°
<b>Piazza Monachette</b>																						
Allestimento cantiere																						
Impianti elettrici																						
Impianto di irrigazione e opere a verde																						
Arredi																						
Sgombero cantiere																						
<b>Piazza Marinelle</b>																						
Allestimento cantiere																						
Demolizioni, scavi e smontaggi																						
Trasporti a discarica																						
Impianti elettrici																						
Impianto di irrigazione																						
Scarico acque bianche																						
Opere strutturali (opere in c.a. e in elevazione)																						
Pavimentazioni																						
Coloriture e verniciature																						
Opere in ferro																						
Arredi																						
Opere a verde																						
Sgombero cantiere																						
<b>Piazza Tenedo</b>																						
Allestimento cantiere																						
Demolizioni, scavi e smontaggi																						
Trasporti a discarica																						
Impianti elettrici																						
Impianto di irrigazione																						
Arredi																						
Opere a verde																						
Sgombero cantiere																						
<b>Piazza San Pancrazio</b>																						
Allestimento cantiere																						
Pavimentazioni																						
Sgombero cantiere																						
<b>Vico Nuovo</b>																						
Allestimento cantiere																						
Demolizioni, scavi e smontaggi																						
Trasporti a discarica																						
Pavimentazioni																						
Sgombero cantiere																						

N.B.: Il presente documento va inteso come situazione ideale in cui non si tengono conto di eventuali sospensioni (parziali o totali) causate da interferenze impreviste. L'impresa appaltatrice, edotta di tale contingenza, è tenuta a non avanzare per alcun motivo o accampare diritti di sorta o richieste di ulteriori compensi in merito alle citate sospensioni.

**Piazzetta Santa Sabina limitrofa alla Casa della Giovane  
- vico superiore di S. Sabina e tre locali limitrofi**







**COMUNE DI GENOVA**

**AFFIDAMENTO del servizio di Direzione dei Lavori e Coordinamento della Sicurezza in fase di Esecuzione**

**CRONOPROGRAMMA**

**LOTTO C**

**1. Restauro e valorizzazione del Sistema dei Forti e della Cinta Muraria: Forte Tenaglia**

CUP: B39D22000300001

MOGE: 21033

**2. Restauro e valorizzazione del Sistema dei Forti e della Cinta Muraria: Forte Begato**

CUP: B39D22000320001

MOGE: 21035

**Restauro e valorizzazione del Sistema dei Forti e della  
Cinta Muraria: Forte Tenaglia**

CRONOPROGRAMMA RESTAURO FORTE TENAGLIE - GENOVA		
N°	Declaratoria	
1	Esecuzione pista di accesso	
2	Opere di cantierizzazione e messa in sicurezza	
3	Innalzamento gru	
4	Opere di smantamento	
5	Scavi	
6	Consolidamento volte caserne interrte e impermeabilizzazione	
7	Messa in opera canalizzazioni impianti	
8	Messa in opera strutture nuovo corpo ed esecuzione	
9	Crepiato a pavimento	
10	Opere su due muraglioni di terz'agiero	
11	Crepiato a coperture corpo esterno	
12	Divisioni in tre parti corpo esterno	
13	Nuovo corpo centrale termica	
14	Opere di riintiro	
15	Esecuzione solai lignea volume interrato	
16	Esecuzione servizi igienici corpo interrato	
17	Esecuzione servizi igienici corpo esterno	
18	Impianti elettrici e meccanici	
19	Opere di restauro corpo interrato	
20	Intonaci interni dei due corpi	
21	Serramenti e vetrate	
22	Opere di finitura	
23	Smontaggio cantiere	
7		
14		
21		
28		
36		
42		
49		
56		
63		
70		
77		
84		
91		
98		
105		
112		
119		
126		
133		
140		
147		
154		
161		
168		
175		
182		
189		
196		
203		
210		
217		
224		
231		
238		
245		
252		
259		
266		
273		
280		
287		
294		
301		
308		
315		
322		
329		
336		
343		
350		
357		
364		
371		
378		
385		
392		
399		
406		
413		
420		
427		
434		
441		
448		
455		
462		
469		
476		
483		
490		
497		
504		
511		
518		
525		
532		
539		
546		

Le apparenți sovrapposizioni di lavorazione non sono tali perché avvengono in luoghi distanti e separati tra loro

**Restauro e valorizzazione del Sistema dei Forti e della  
Cinta Muraria: Forte Begato**

