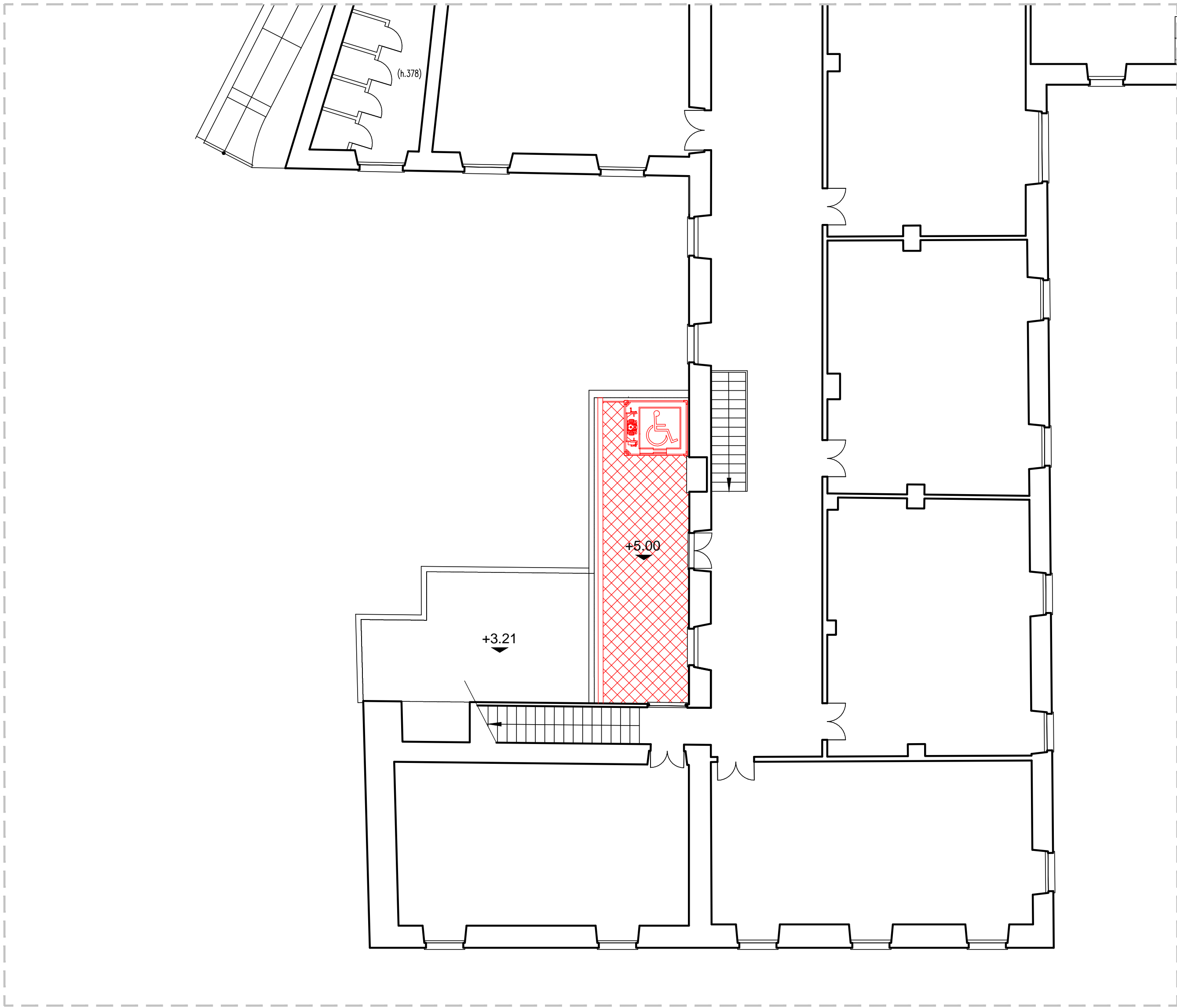
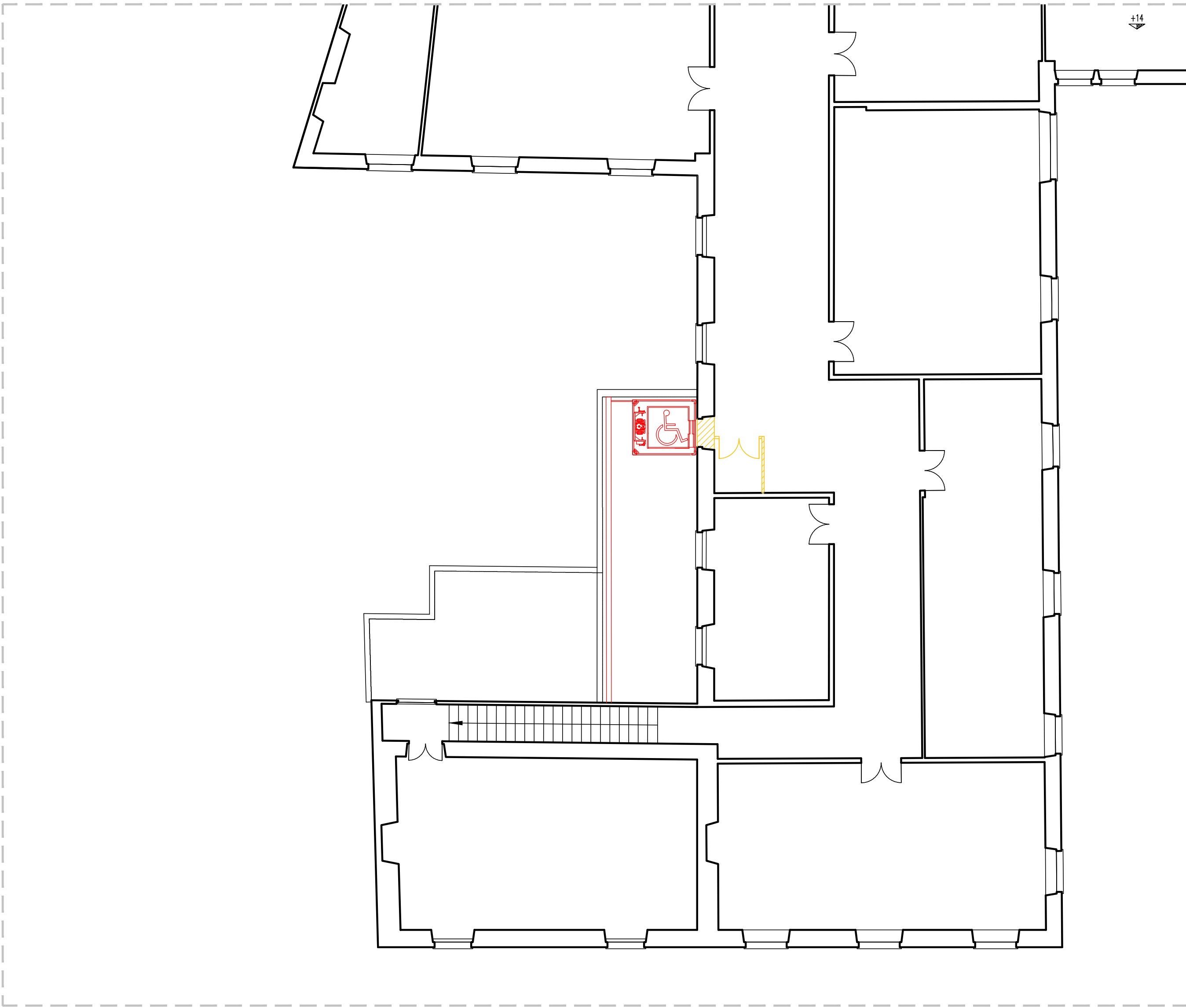


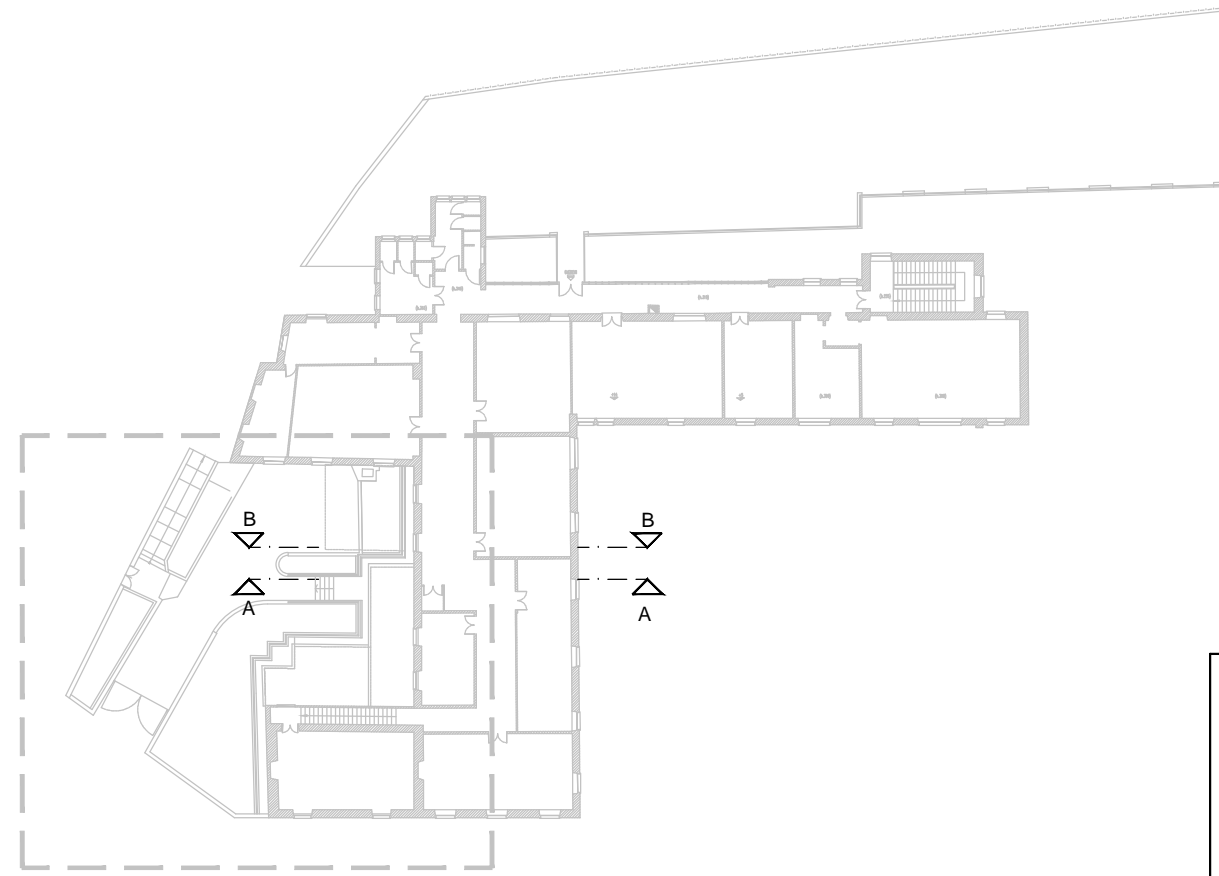
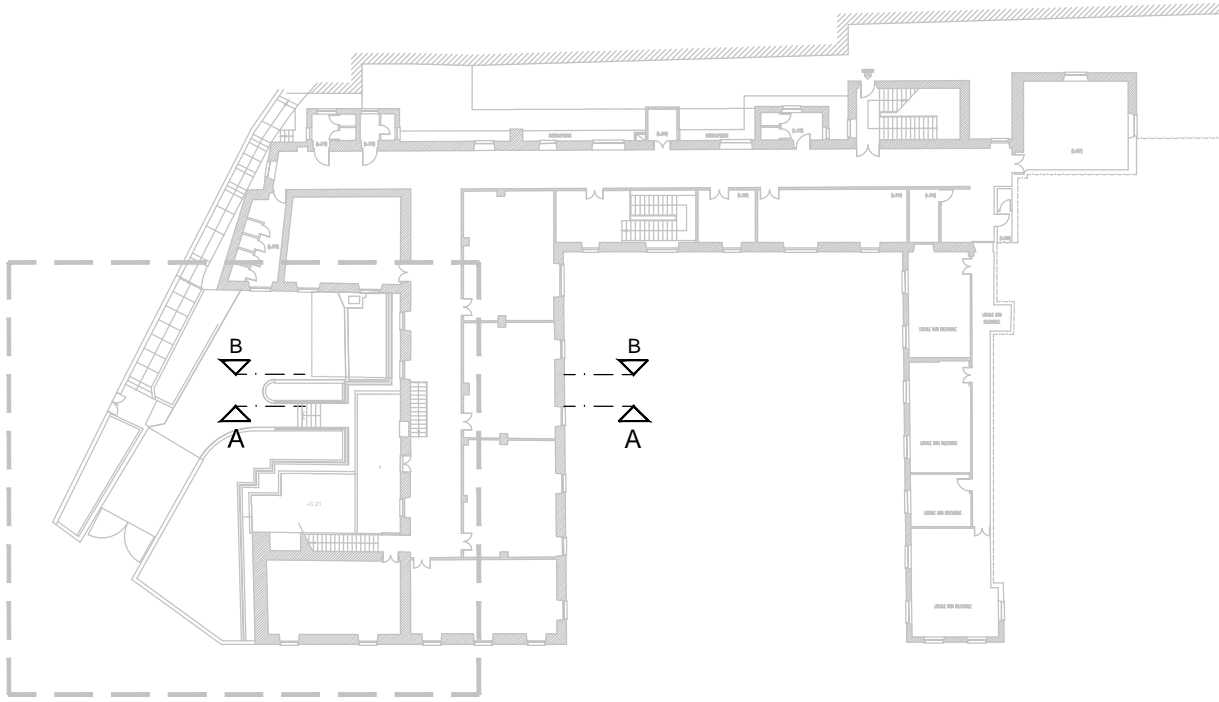
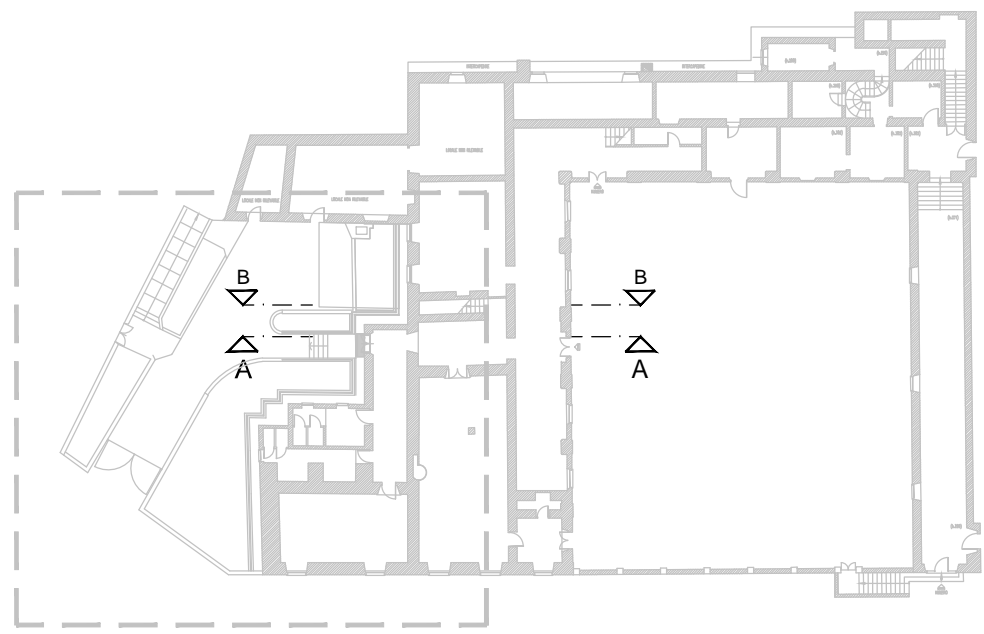
RAFFRONTO: STRALCIO PIANTA PIANO TERRENO
scala 1:100



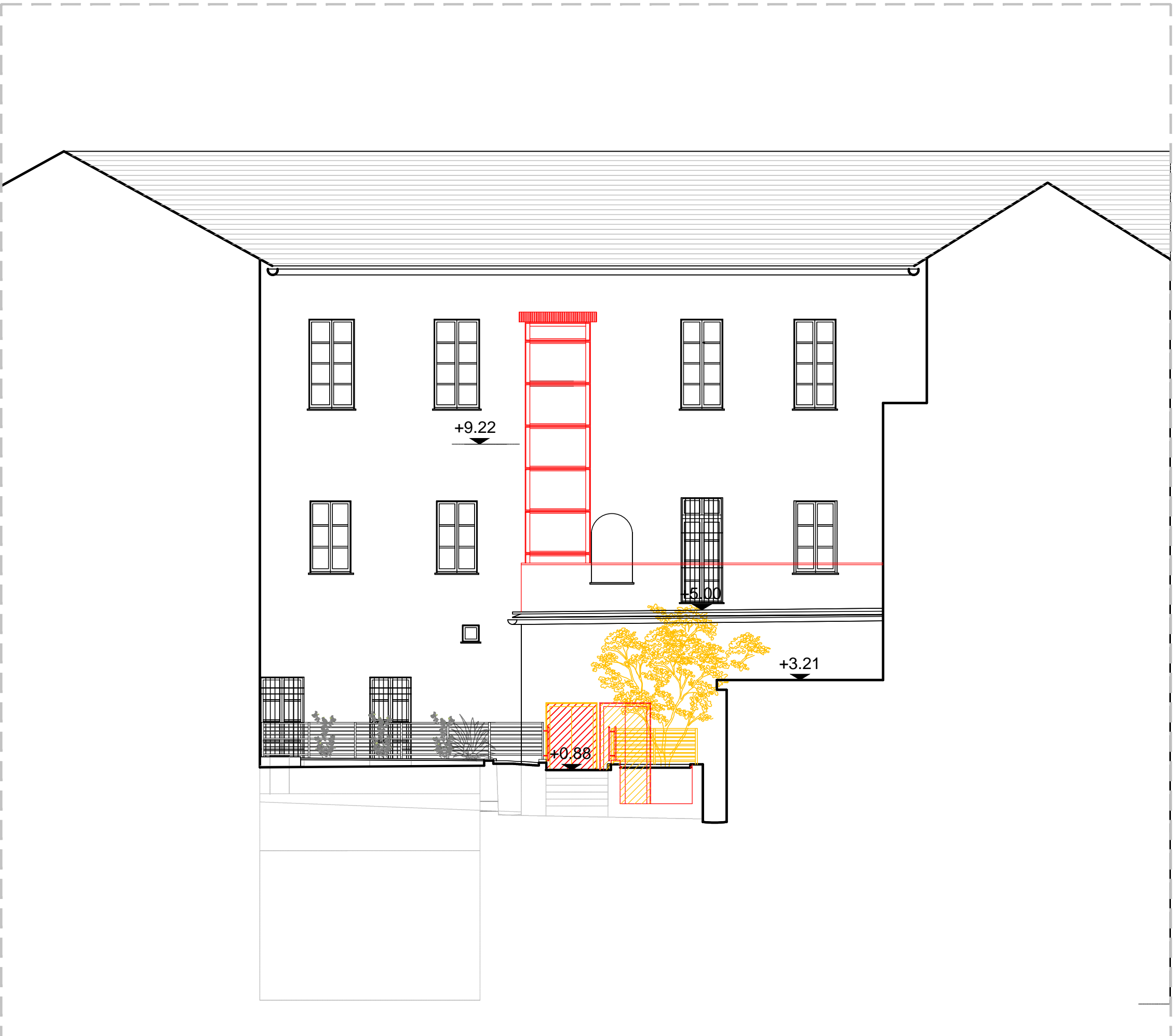
RAFFRONTO: STRALCIO PIANTA PIANO PRIMO
scala 1:100



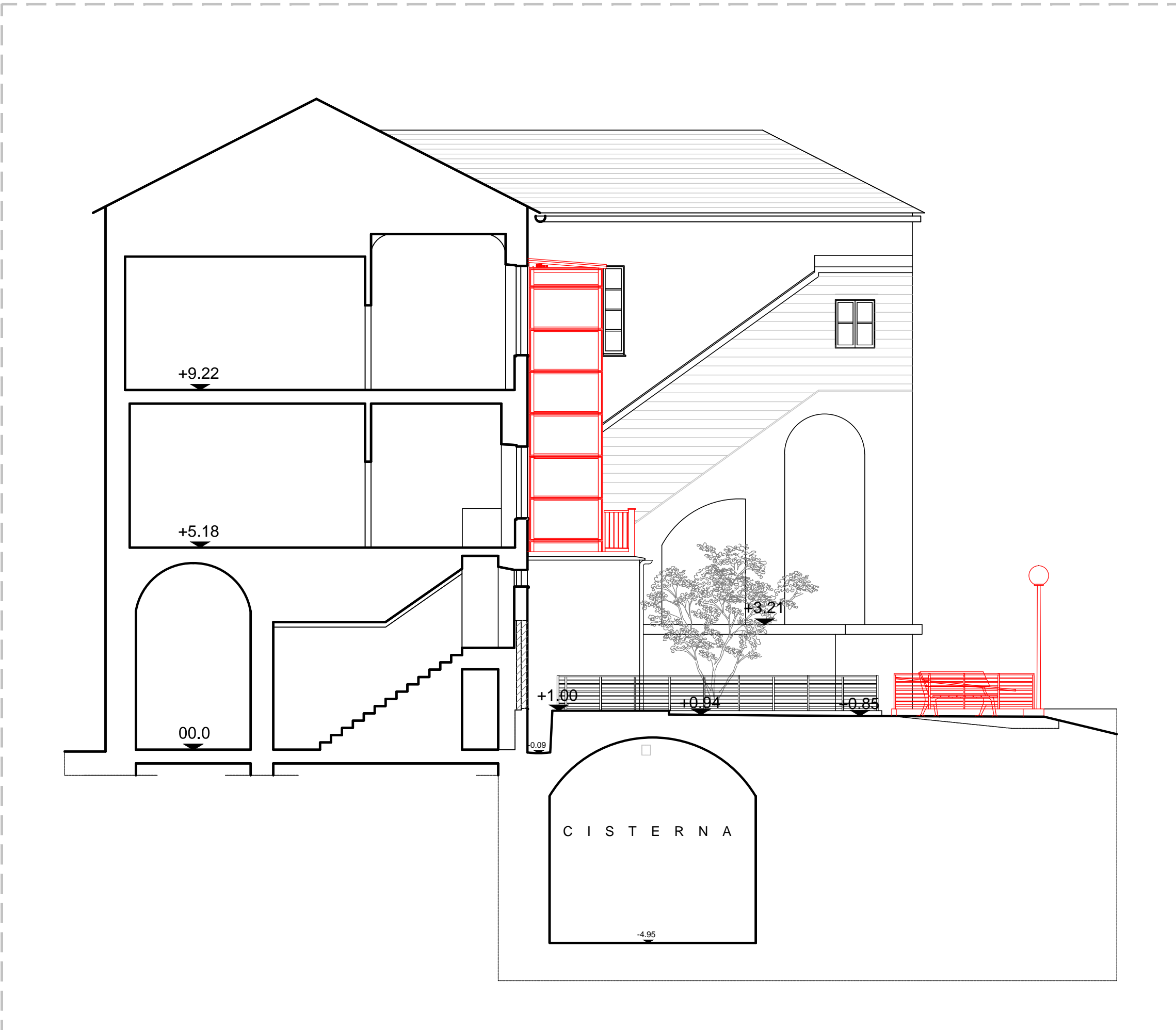
RAFFRONTO: STRALCIO PIANTA PIANO SECONDO
scala 1:100



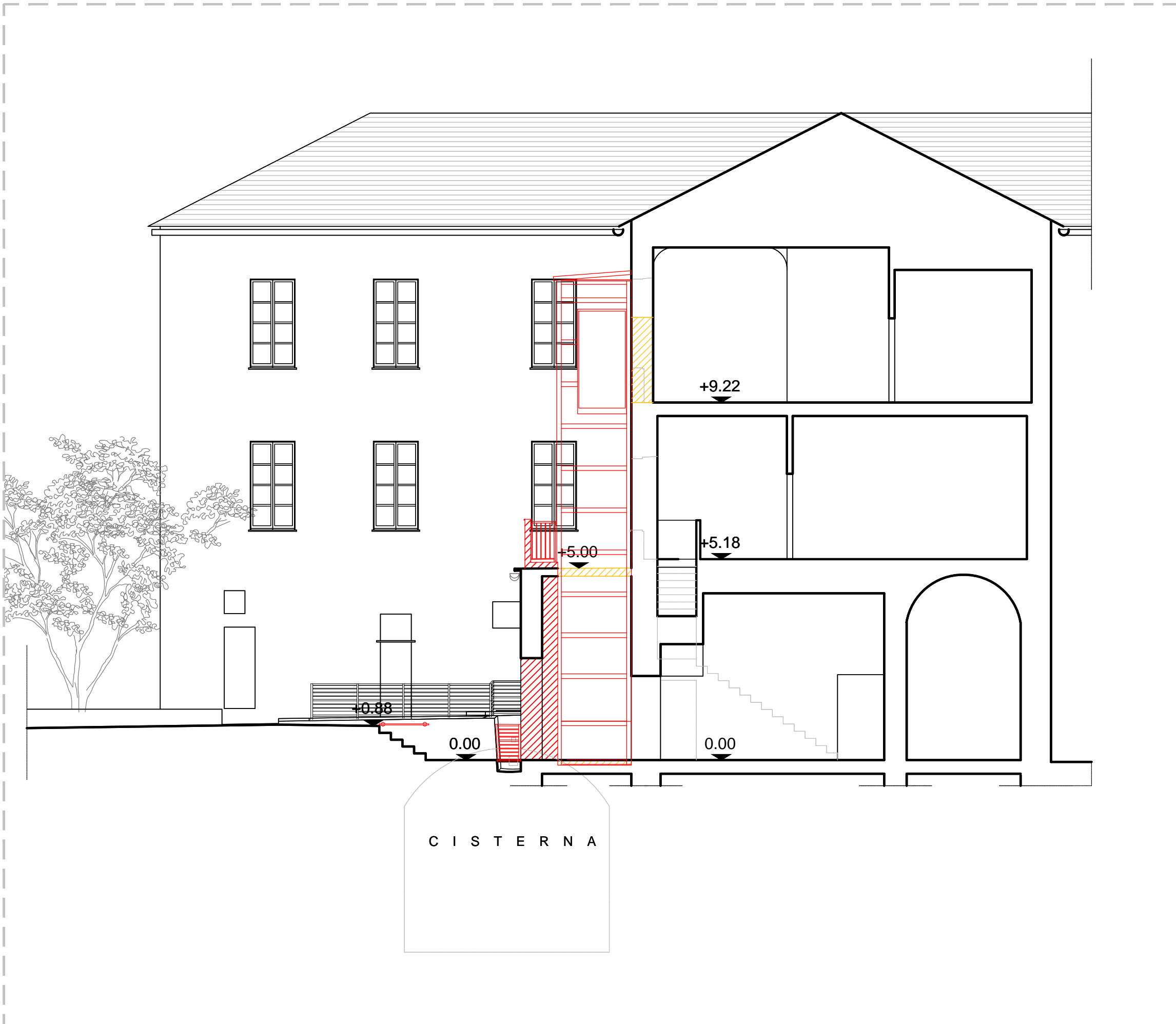
LEGENDA	
DEMOLIZIONI	
CONSTRUZIONI	



RAFFRONTO: PROSPETTO SUD-OVEST
scala 1:100



RAFFRONTO: SEZIONE A-A
scala 1:100



RAFFRONTO: SEZIONE B-B
scala 1:100

003	09/2016	Intervento: campo disabili esterno eliminazione accesso esterno elevatore	F. Barbero	R. Tartaglino	Arch. M. Grassi
002	10/2012	SECONDA EMISSIONE	R. Calogno	N. Cevaco	N. Cevaco
001	05/2012	PRIMA EMISSIONE	R. Calogno	N. Cevaco	N. Cevaco
Revisione	Data	Oggetto	Redatto	Controllato	Approvato

COMUNE DI GENOVA					
DIREZIONE LAVORI PUBBLICI			Disegnato Arch. Miro GRASSI		
STRUTTURA PROGETTAZIONE			Disegnato		
MUNICIPIO PONENTE			Codice Progetto 01.14.02		
COORDINAMENTO PROGETTAZIONE			RESPONSABILE UNICO PROCESSIONE Disegnato Arch. Ines Marasco		
Progetto Architettonico			Rilevi esterni e prospetti		
Progettista			F.S.T. Arch. Rosanna Tartaglino		
Progetto Strutturale			I.S.T. Francesca Barbero		
Progettista			F.S.T. Ing. Lucio La Rosa		
Progetto Impianti			I.S.T. M. Cristina Camarero		
Progettista			F.S.T. Per. Ing. Rinaldo Soddi		
Comparti parte valle			I.S.T. Geom. Paolo Panno F.S.T. Arch. Rosanna Tartaglino		
Intervento/Opera			Municipio PONENTE VII Quartiere VOLTRE N° prop. tav. N° tot. tav. 1		
OPERE RELATIVE ALL'INSTALLAZIONE DI UNA PIATTAFORMA ELEVATRICE PRESSO L'EX SCUOLA MEDIA ANSALDO SALITA EGEO, 16 - GENOVA VOLTRE			Scala 1:100		
RAFFRONTO STATO ATTUALE E PROGETTO: PIANTE PIANO TERRENO - PRIMO - SECONDO PROSPETTO SUD-OVEST SEZIONI A-A, B-B			Data 09/2016		
Livello Progettazione			ARCHITETTONICO		
Codice GLP			Codice identificativo tavola		
XX.XX.XX			XX.XX.XX		
			Tavola N° 3 D-Ar		