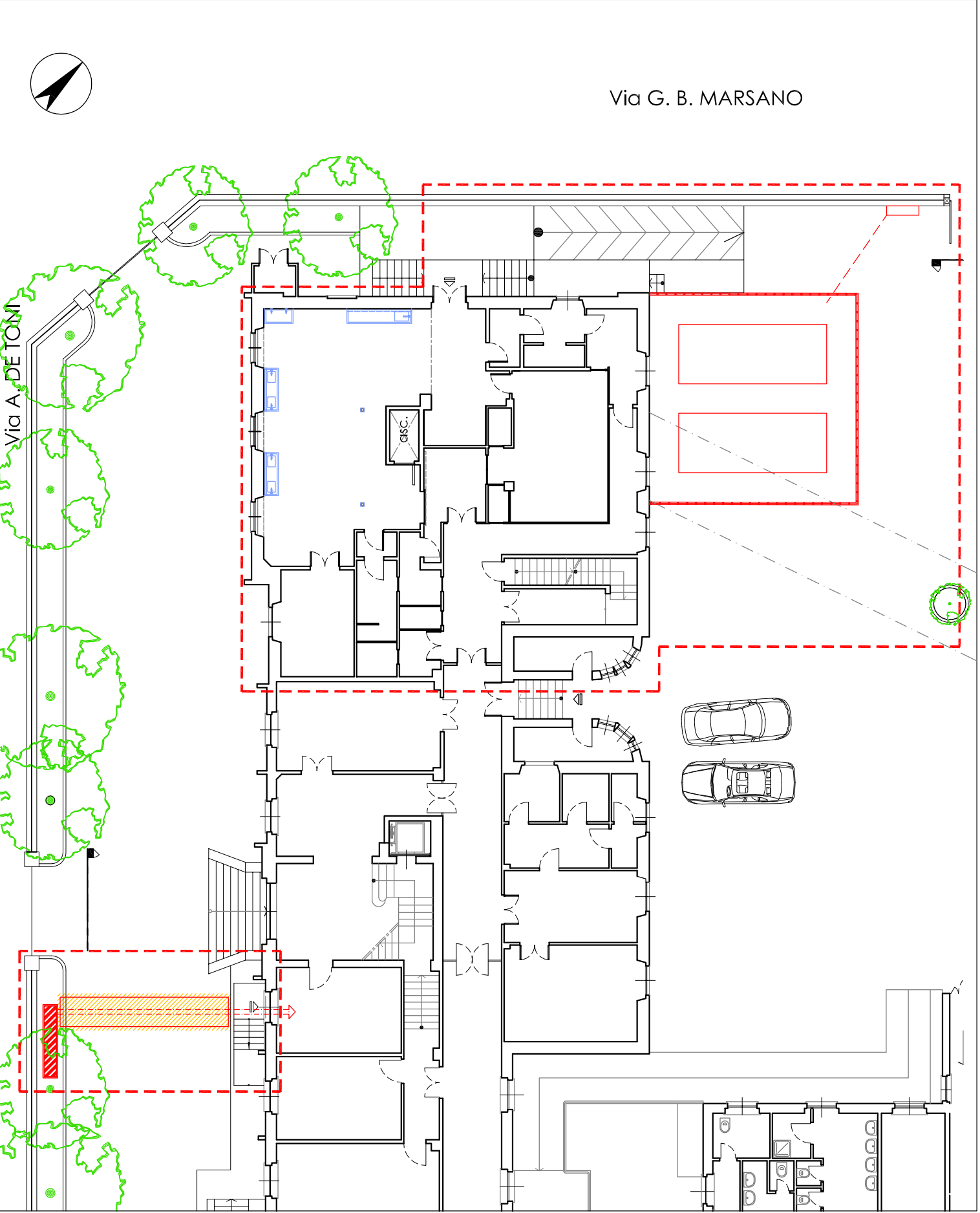


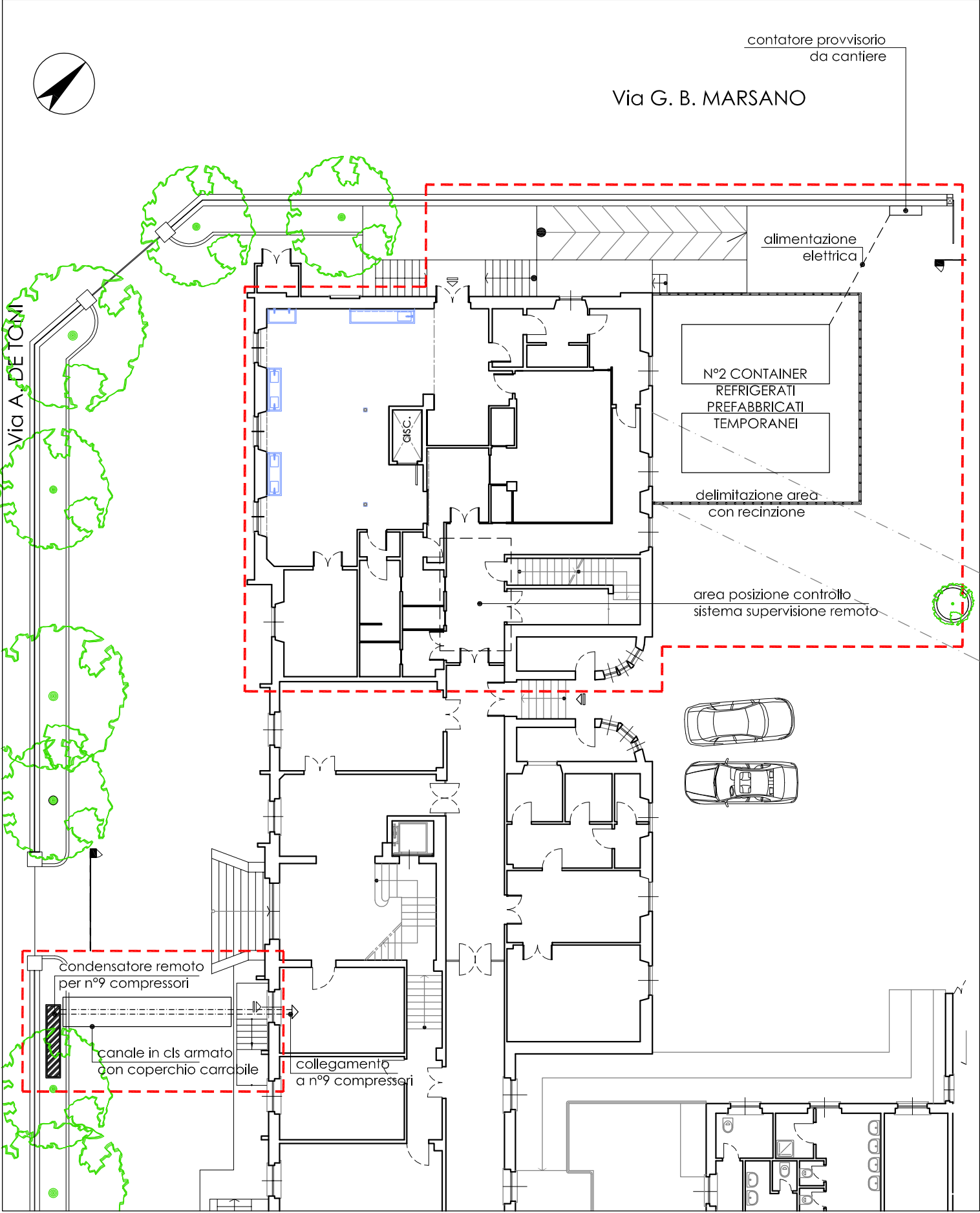
SOVRAPPOSIZIONI  
PIANTA PIANO PRIMO RIALZATO  
Scala 1:200

DEMOLIZIONI  
NUOVE COSTRUZIONI



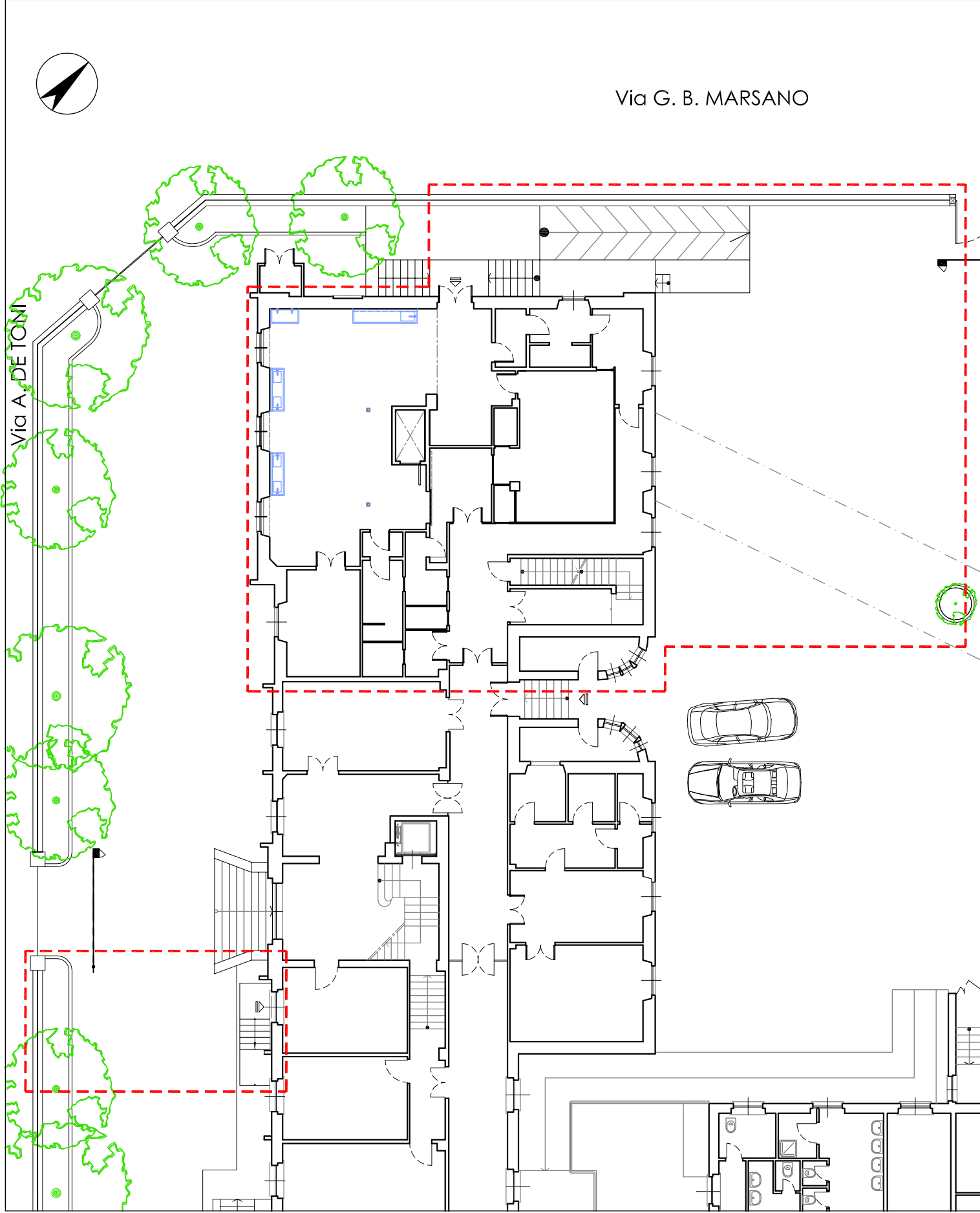
PROGETTO  
PIANTA PIANO PRIMO RIALZATO  
Scala 1:200

AREA OGGETTO  
DI INTERVENTO

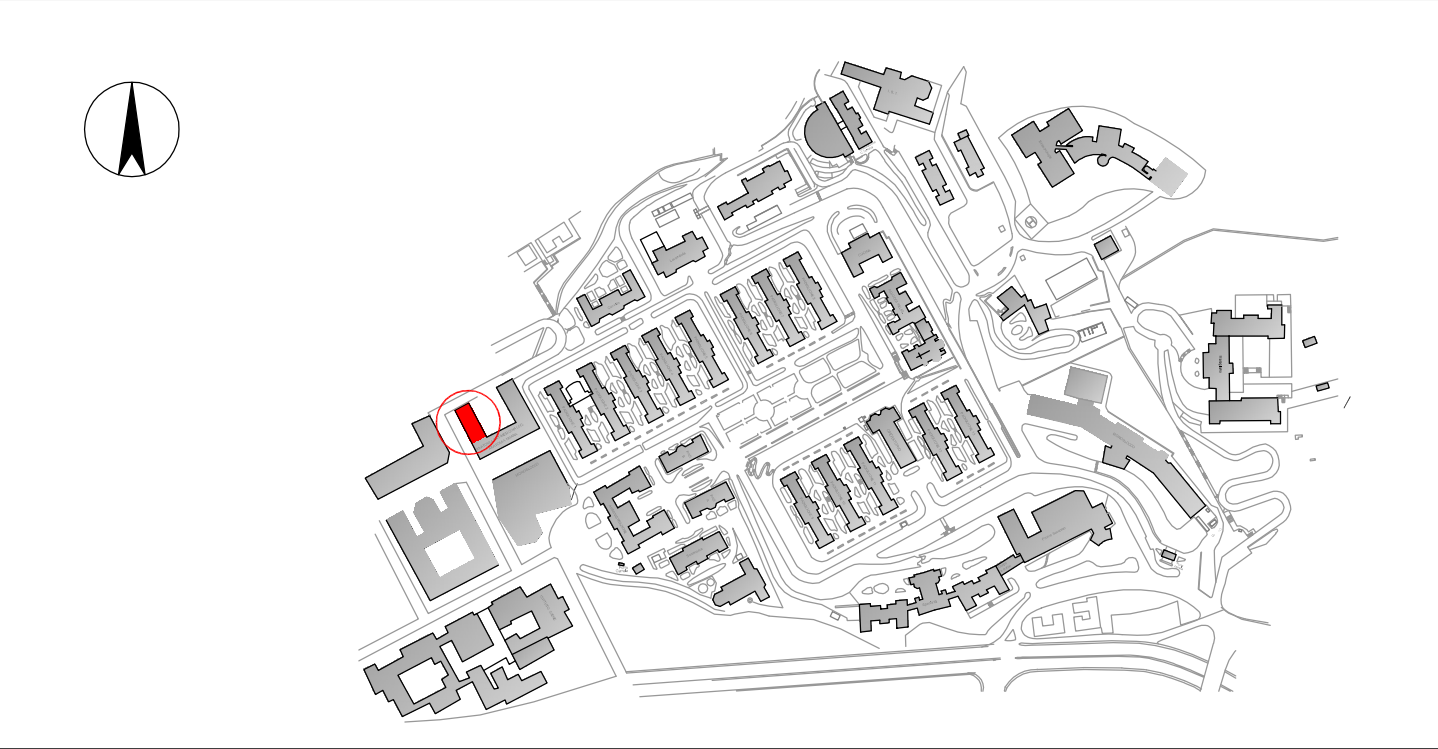


STATO DI FATTO  
PIANTA PIANO PRIMO RIALZATO  
Scala 1:200

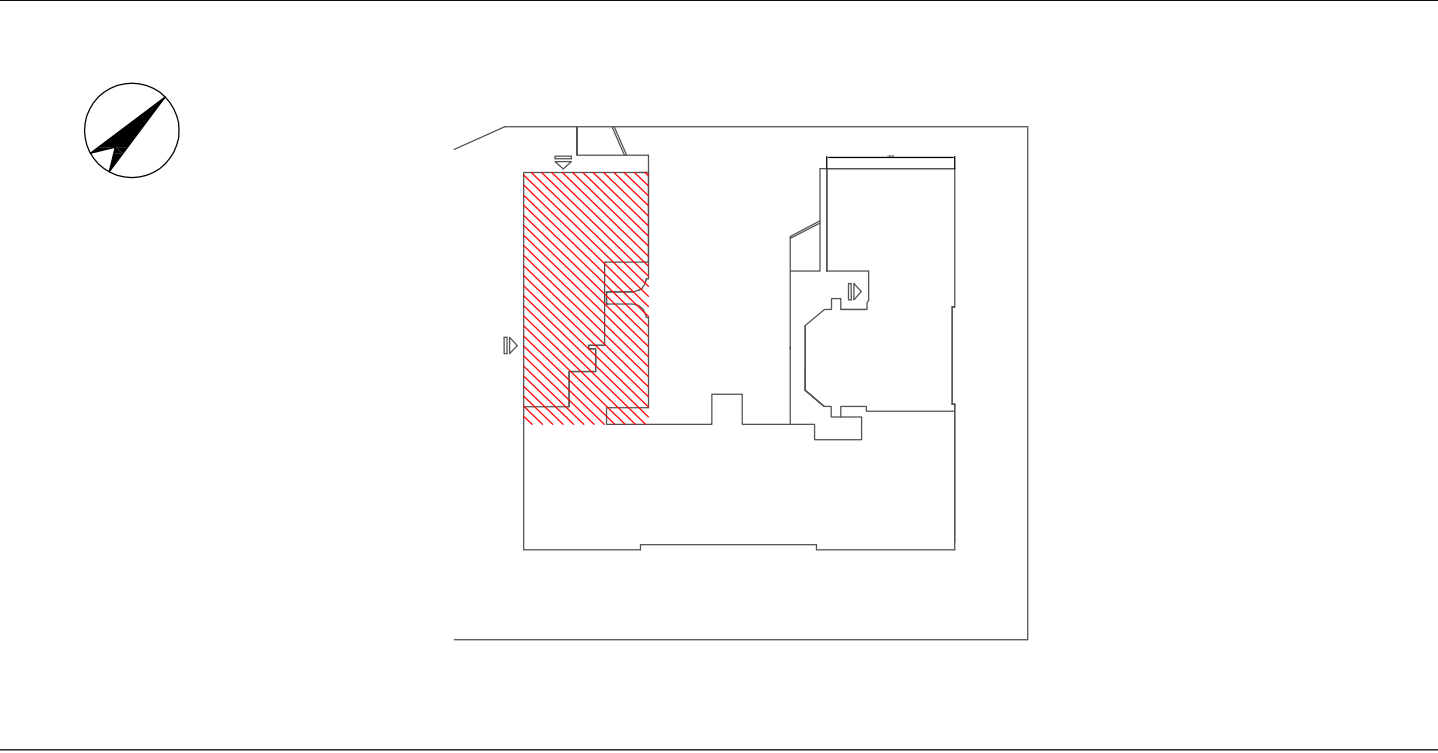
AREA OGGETTO  
DI INTERVENTO



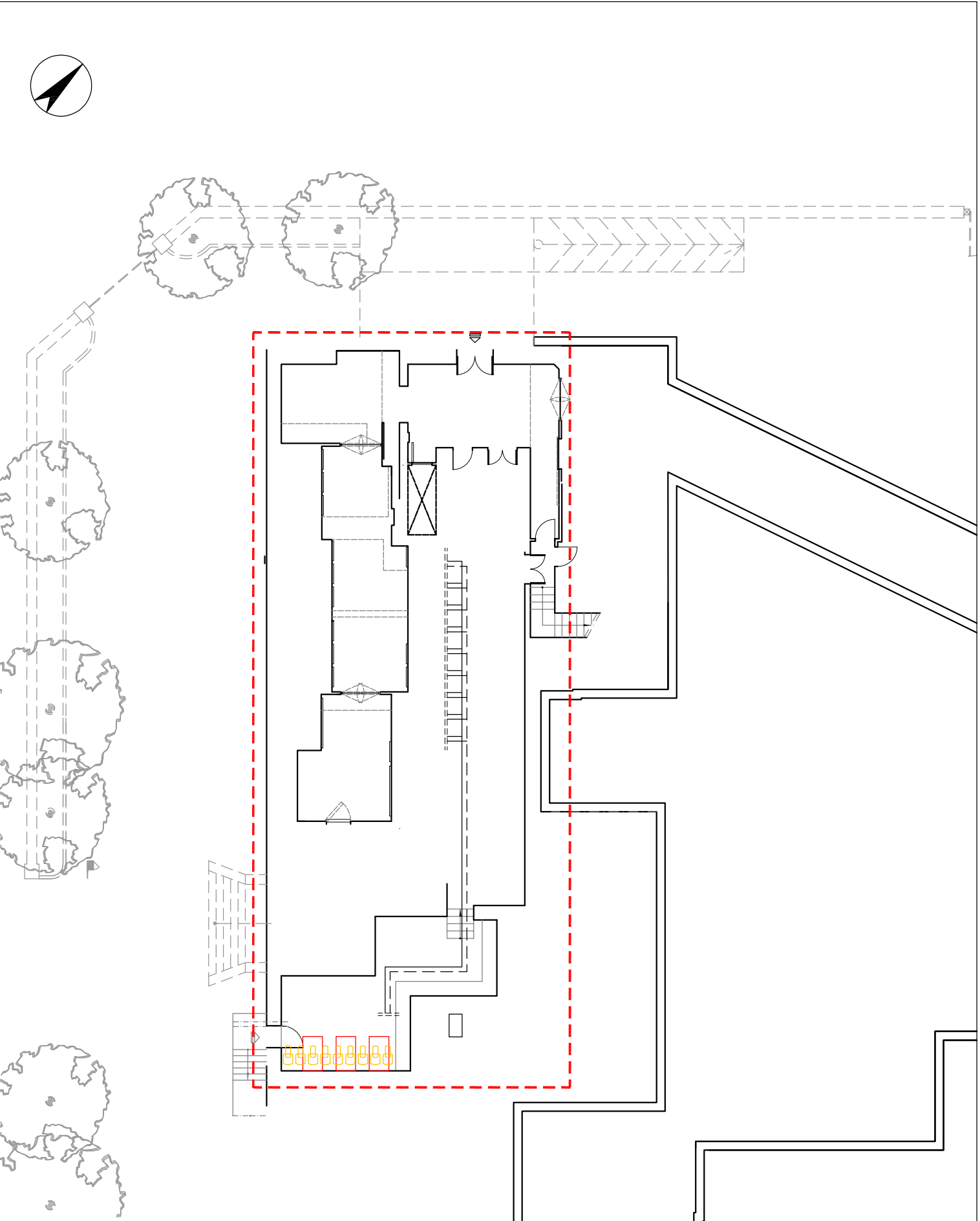
PLANIMETRIA D'INQUADRAMENTO -  
OSPEDALE SAN MARTINO  
Scala 1:5000



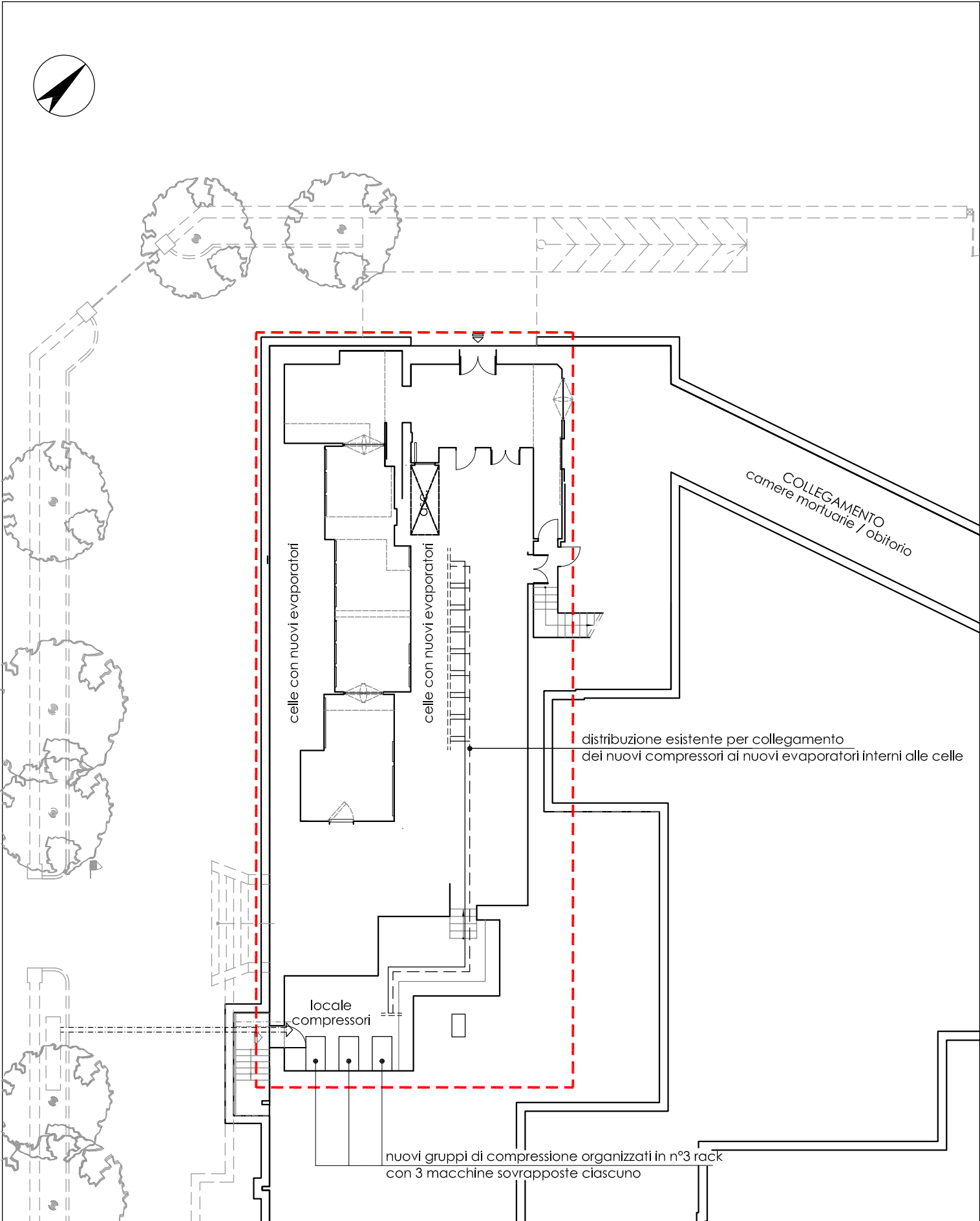
PLANIMETRIA D'INQUADRAMENTO  
OBITORIO  
Scala 1:1000



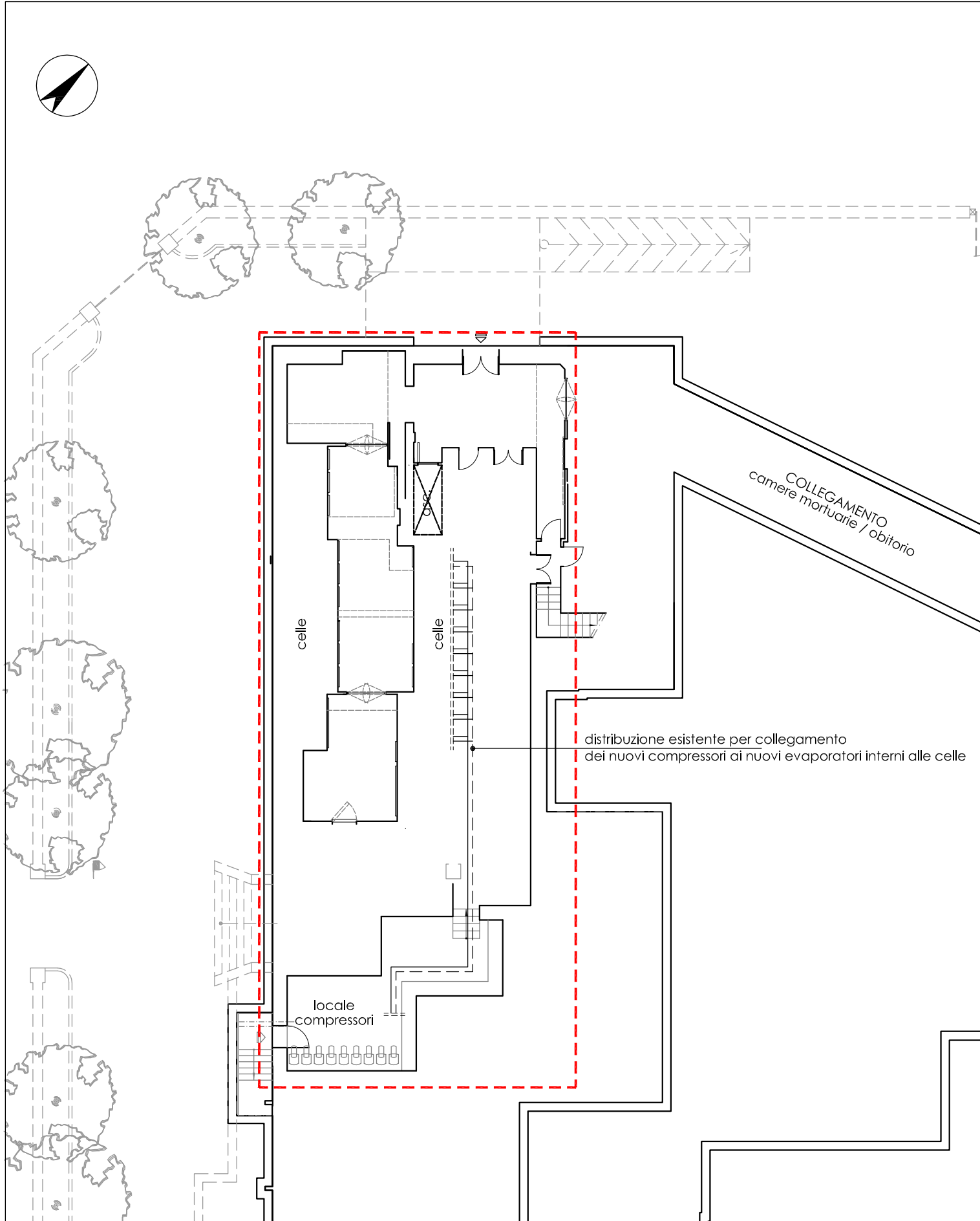
SOVRAPPOSIZIONI  
PIANTA PIANO SEMINTERRATO  
Scala 1:200



PROGETTO  
PIANTA PIANO SEMINTERRATO  
Scala 1:200



STATO DI FATTO  
PIANTA PIANO SEMINTERRATO  
Scala 1:200



02					
01					
00	11/2018		G. Boero A. Mensi A. Peroni	G. Boero	G.Boero
Revisione	Data	Oggetto	Redatto	Controllato	Approvato

COMUNE DI GENOVA			
DIREZIONE PROGETTAZIONE		Direttore <b>Arch. Luca PATRONE</b>	
Settore Progettazione Impianti e Strutture		Dirigente <b>Ing. Sandro GAMBELLI</b>	
Comittente <b>DIREZIONE ATTUAZIONE NUOVE OPERE</b>		Codice Progetto <b>22.16.01</b>	
COORDINAMENTO PROGETTAZIONE <b>Ing. Sandro GAMBELLI</b>		RESPONSABILE UNICO PROCEDIMENTO <b>Arch. Mirco GRASSI</b>	
Progetto Architettonico		Rilievi	
Progetto e Computi Strutture		Coordinatore per la Sicurezza in fase di Progettazione <b>Ing. Giuliano BOERO</b> via Monte Zovetto, 18/E - 16145 GE tel 010.5954734 gb.boero@fastwebnet.it giuliano.boero@ingpec.eu	
Progetto e Computi Impianti <b>Ing. Giuliano BOERO</b> via Monte Zovetto, 18/E - 16145 GE tel 010.5954734 gb.boero@fastwebnet.it giuliano.boero@ingpec.eu			
Computi Metrici e Capitolati <b>Ing. Giuliano BOERO</b> via Monte Zovetto, 18/E - 16145 GE tel 010.5954734 gb.boero@fastwebnet.it giuliano.boero@ingpec.eu			
Verifica accessibilità			

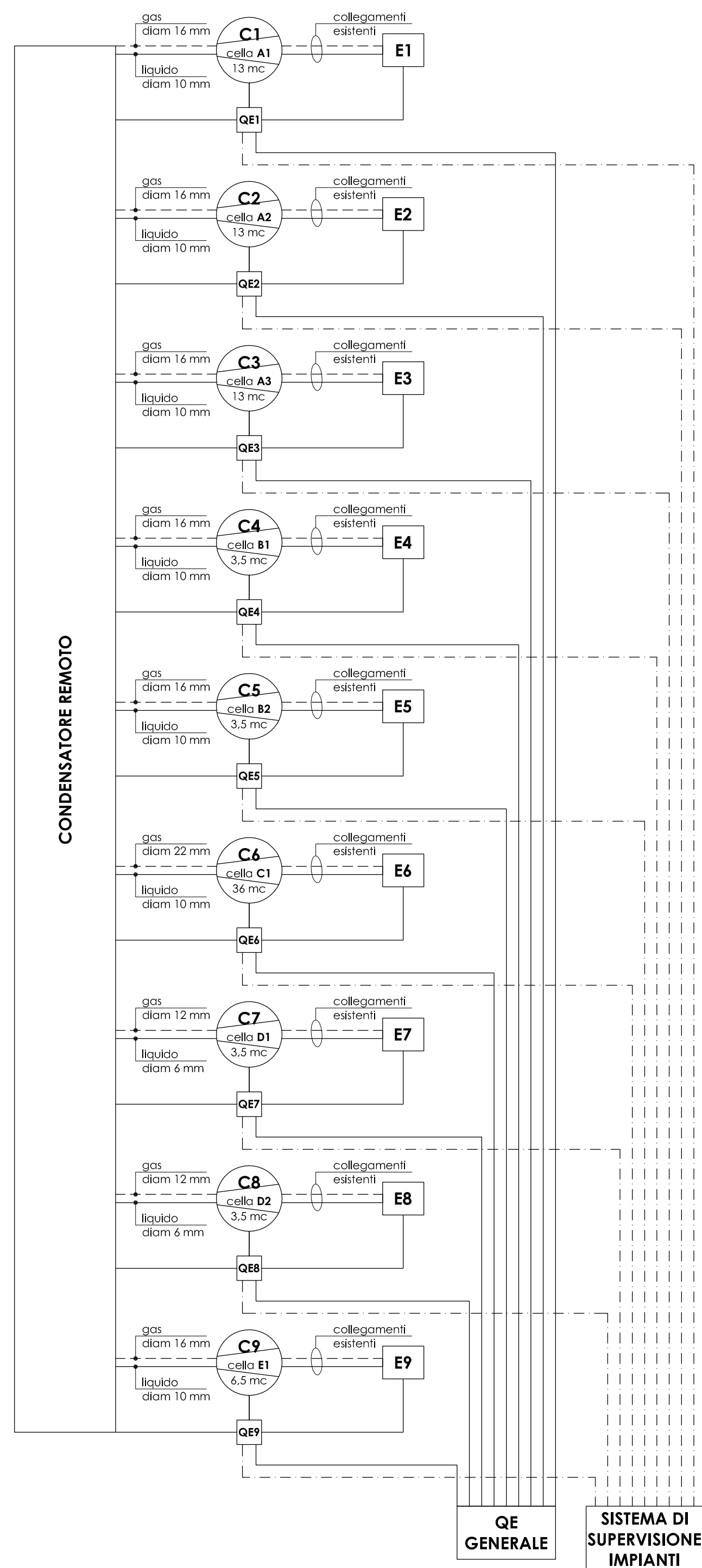
Intervento/Opera <b>Ospedale San Martino: OBITORIO - ADEGUAMENTO IMPIANTISTICO Via G.B.Marsano 10</b>		Municipio <b>MEDIO LEVANTE</b>	VIII
		Quartiere <b>SAN MARTINO</b>	22
		N° progr. tav. 01	N° tot. tav. 01
Oggetto della tavola  <b>PLANIMETRIE DI INQUADRAMENTO PIANTA PIANO INTERRATO E PIANO TERRA RIALZATO: stato di fatto -progetto - sovrapposizioni</b>		Scala 1:5000 1:1000 1:200	Data  Nov 2018

Livello Progettazione <b>DEFINITIVO</b>		<b>IMPIANTI</b>	
Codice MOGE 20062 / 20053		Codice OPERA	
		Codice identificativo tavola	

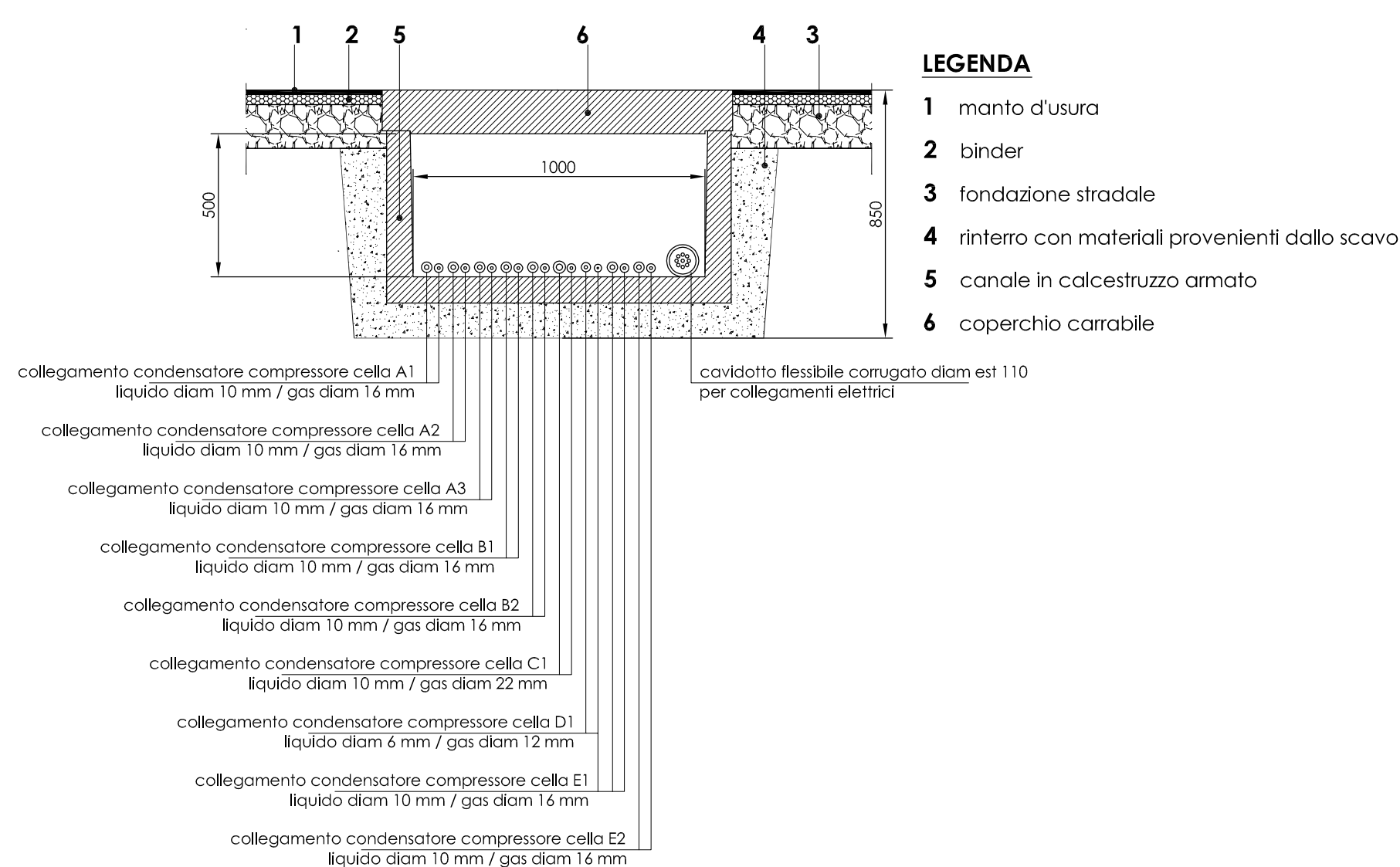
Tavola N° <b>01 IMP</b>	
--------------------------------	--



## SCHEMA COLLEGAMENTI CONDENSATORE/COMPRESSORI/EVAPORATORI



**PARTICOLARE SCAVO TUBAZIONI COLLEGAMENTO  
CONDENSATORE/COMPRESSORE**  
Scala 1:20



**CONDENSATORE:** condensatore remoto predisposto a 9 circuiti adatto al collegamento delle n°9 unità frigorifere di compressione

- dims di ingombro approssimative: 3000 x 600 x 900h mm;
- rumorosità: 39 dB alla distanza di 10 m

C (1-9): UNITA' FRIGORIFERE DI COMPRESSIONE  
C (1-5) n°5 unità frigorifere di compressione marca CIBIN – mod. TENERE' SV 05135N REMOTA (o simile)  
costituite da:

- compressore semiermetico
- predisposizione per collegamento a condensatore remoto
- resa frigorifera indicativa 1894W alle condizioni -10° di evaporazione, +40° di condensazione

**C (6)** n°1 unità frigorifera di compressione marca CIBIN – mod. TENERE' SV 20140N REMOTA (o simile, costituita da:  
- compressore semiermetico

- predisposizione per collegamento a condensatore remoto  
- resa frigorifera indicativa 5977W alle condizioni -10° di evaporazione, +40° di condensazione

**C (7-8) n°2 unità frigorifere di compressione marca CIBIN – mod. TENERE SV 05135B REMOTA (o simile)**

**costituite da:**

- compressore semiermetico
- predisposizione per collegamento a condensatore remoto

**C (9)** n°1 unità frigorifera di compressione marca CIBIN – mod. TENERE® SV 10135B REMOTA (o simile)

**costituita da:**

- compressore semiermetico
- predisposizione per collegamento a condensatore remoto
- controllo aspirazione KVL
- resa frigorifera indicativa 1249W alle condizioni -30° di evaporazione, +40° di condensazione

**E (1-9):** UNITA' EVAPORANTE  
**E (1-5)** n°5 unità evaporante marca CIBIN – mod. FROST 11225N ANGOLARE (o simile) costituite da:

- n°2 ventole diam 250 mm
- trattamento anticorrosione batteria

**E (6)**      **n°1 unità evaporante marca CIBIN – mod. FROST 100C332N CUBICO (o simile) costituita da:**  
               - n°3 ventole diam 315 mm  
               - trattamento anticorrosione batteria

**E (7-8)** n°2 unità evaporante marca CIBIN – mod. FROST 12225B ANGOLARE (o simile) costituite da:  
 - n°2 ventole diam 250 mm  
 - trattamento anticorrosione batteria

**E (9)** n°1 unità evaporante marca CIBIN – mod. FROST 19325B ANGOLARE (o simile) costituita da:  
- n°3 ventole diam 250 mm  
- trattamento anticorrosione batteria

**QE (1-9): QUADRO ELETTRICO**

**QE (1-9)** n°9 quadri elettrici di gestione predisposti per collegamento a sistema supervisione remoto



## COLLEGAMENTI

===== tubazioni di collegamento tra condensatore remoto e unità frigorifere di compressione

\_\_\_\_\_ linee elettriche

— · — · — · — · — linee segnale per controllo remoto

02					
01					
00	11/2018		G. Boero A. Mensi A. Peroni	G. Boero	G.Boero
Revisione	Data	Oggetto	Redatto	Controllato	Approvato

COMUNE DI GENOVA			
DIREZIONE PROGETTAZIONE		Direttore <b>Arch. Luca PATRONE</b>	
Settore Progettazione Impianti e Strutture		Dirigente <b>Ing. Sandro GAMBELLI</b>	
Comittente <b>DIREZIONE ATTUAZIONE NUOVE OPERE</b>		Codice Progetto <b>22.16.01</b>	
COORDINAMENTO PROGETTAZIONE <b>Ing. Sandro GAMBELLI</b>	RESPONSABILE UNICO PROCEDIMENTO <b>Arch. Mirco GRASSI</b>		
Progetto Architettonico	Rilievi		
Progetto e Computi Strutture	Coordinatore per la Sicurezza in fase di Progettazione <b>Ing. Giuliano BOERO</b> via Monte Zovetto, 18/E - 16145 GE tel 010.5954734 gb.boero@fastwebnet.it giuliano.boero@ingpec.eu		
Progetto e Computi Impianti <b>Ing. Giuliano BOERO</b> via Monte Zovetto, 18/E - 16145 GE tel 010.5954734 gb.boero@fastwebnet.it giuliano.boero@ingpec.eu			
Computi Metrici e Capitolati <b>Ing. Giuliano BOERO</b> via Monte Zovetto, 18/E - 16145 GE tel 010.5954734 gb.boero@fastwebnet.it giuliano.boero@ingpec.eu			
Intervento/Opera <b>Ospedale San Martino: OBITORIO - ADEGUAMENTO IMPIANTISTICO Via G.B.Marsano 10</b>		Municipio <b>MEDIO LEVANTE</b>	<b>VIII</b>
Oggetto della tavola  <b>SCHEMA COLLEGAMENTO IMPIANTI PARTICOLARI</b>		Quartiere <b>SAN MARTINO</b>	<b>22</b>
		N° progr. tav. <b>1:20</b>	N° tot. tav. <b>01</b>
		Scala <b>1:20</b>	Data <b>Nov 2018</b>
Codice MOGE <b>20062 / 20053</b>		Tavola N° <b>02 IMP</b>	
Codice OPERA		Codice identificativo tavola	