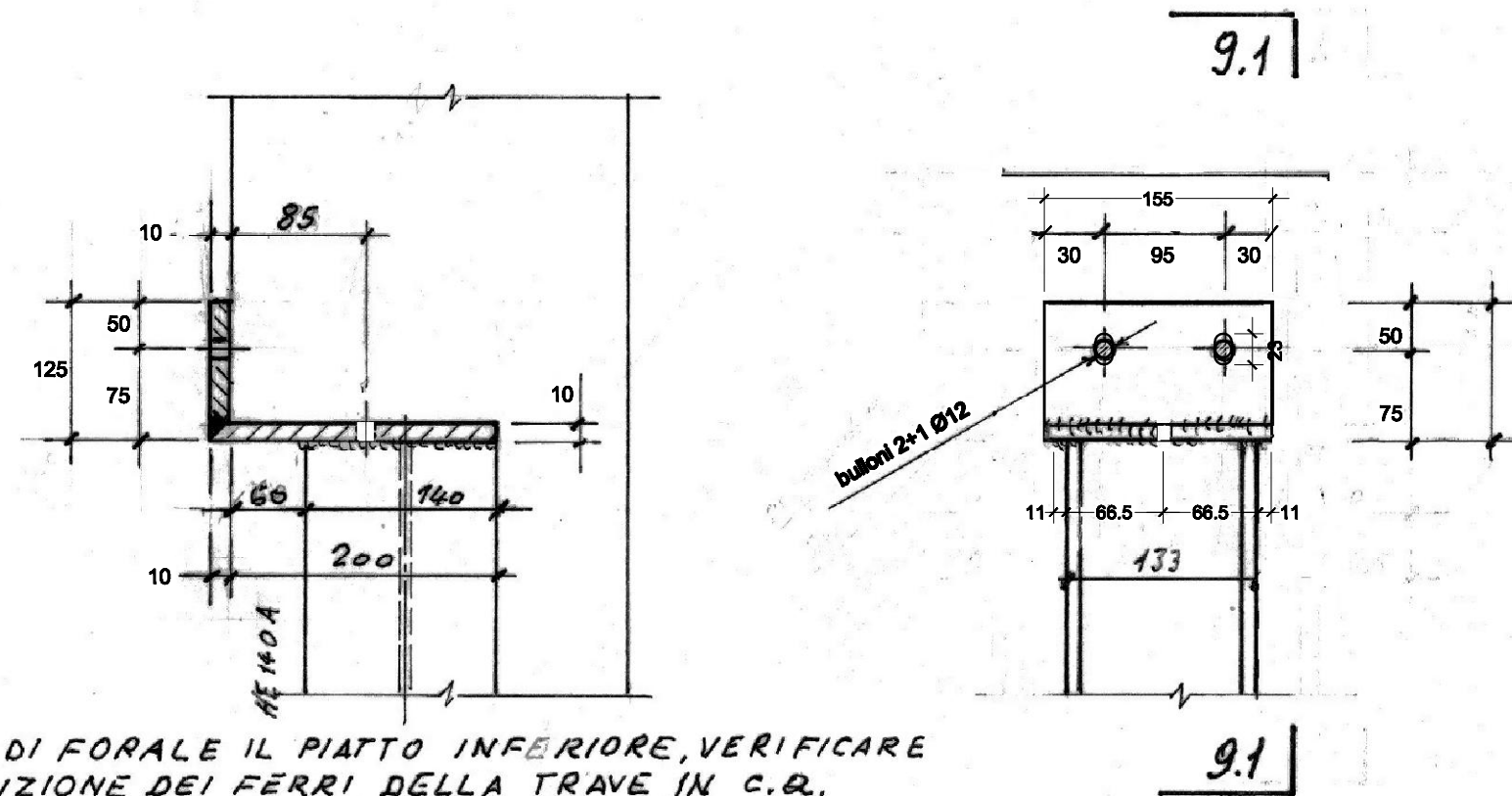


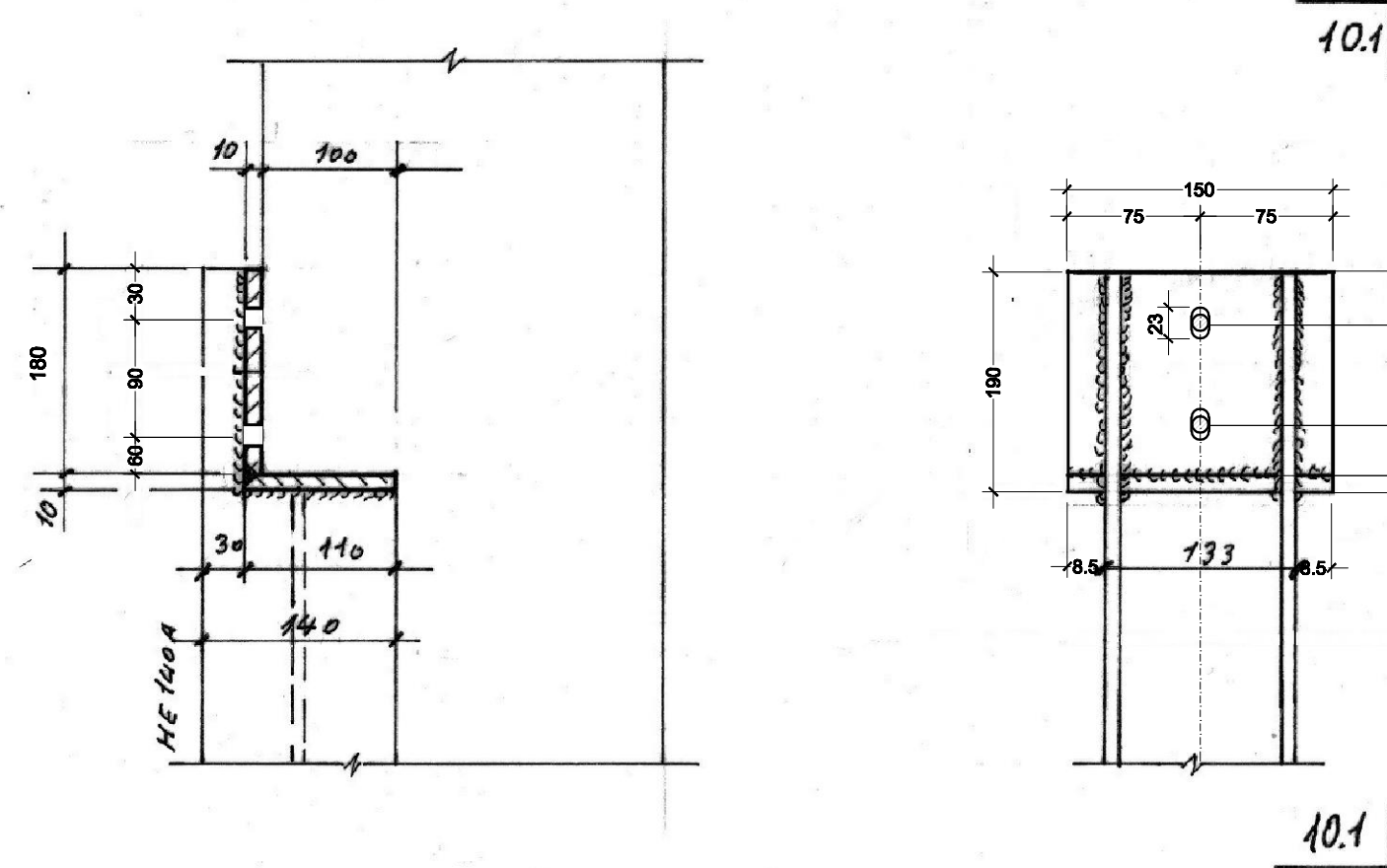
PARTICOLARE "9"

SEZIONE 9.1-9.1



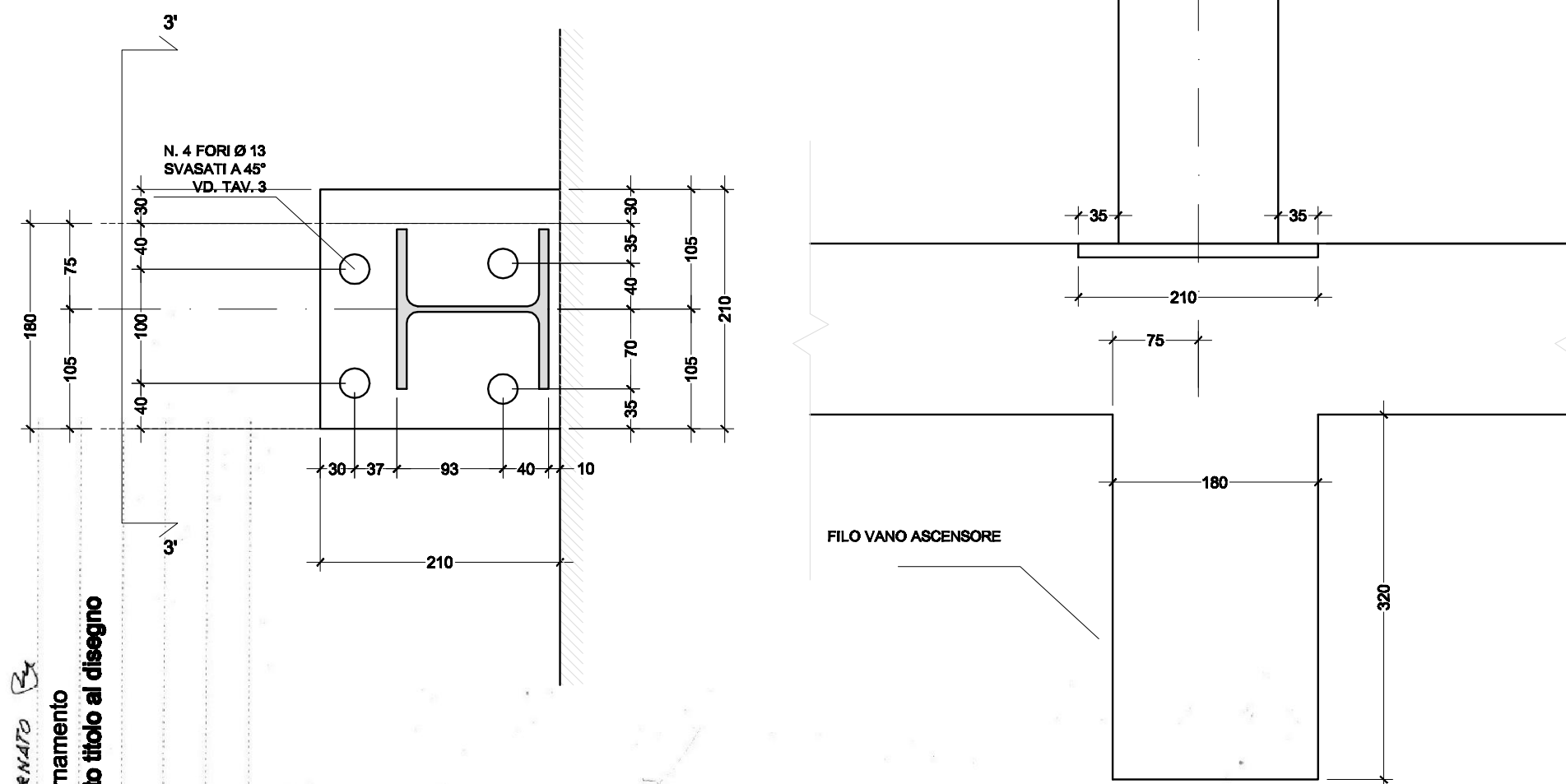
PARTICOLARE "10"

SEZIONE 10.1-10.1

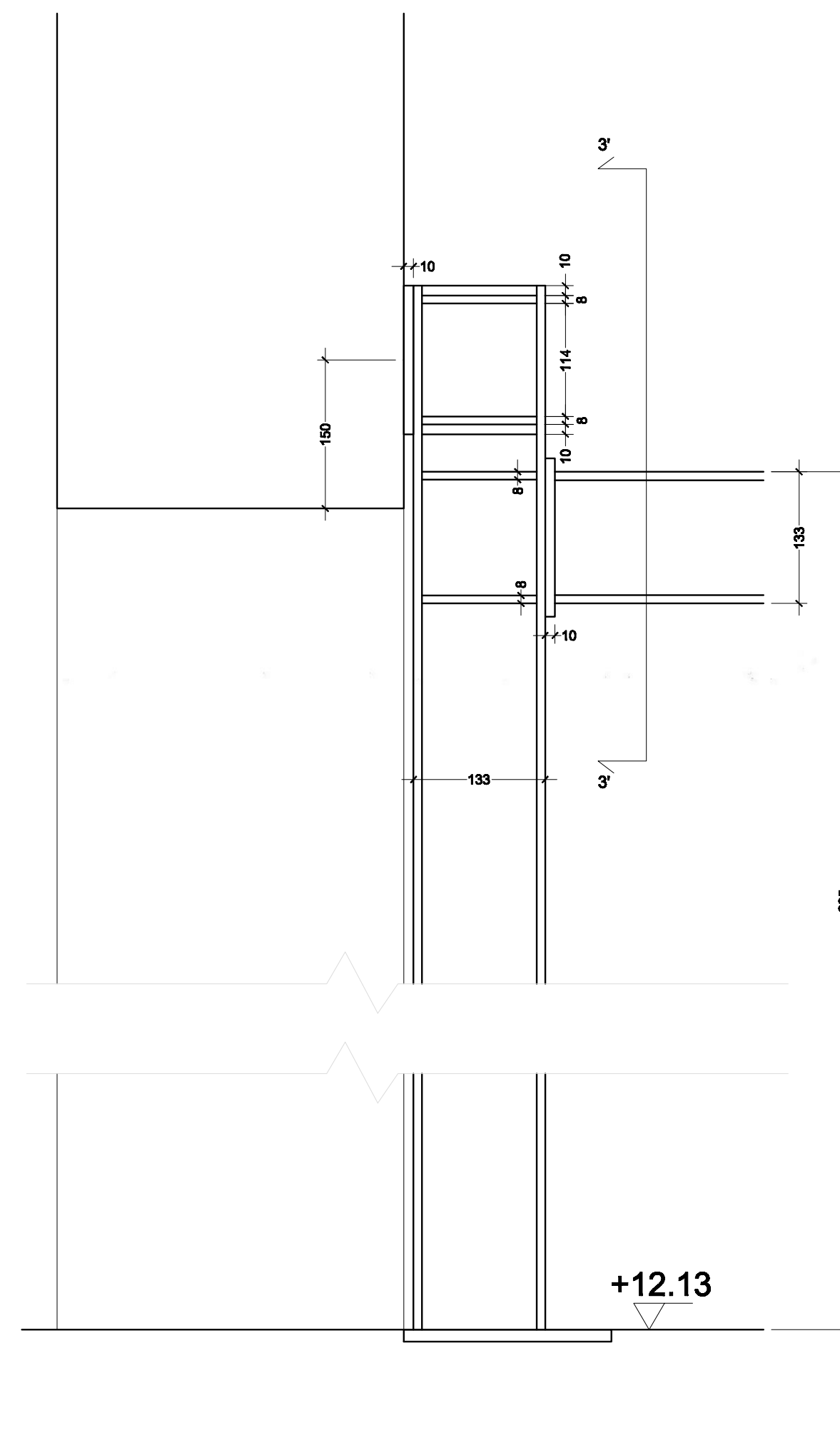


PARTICOLARE "3"

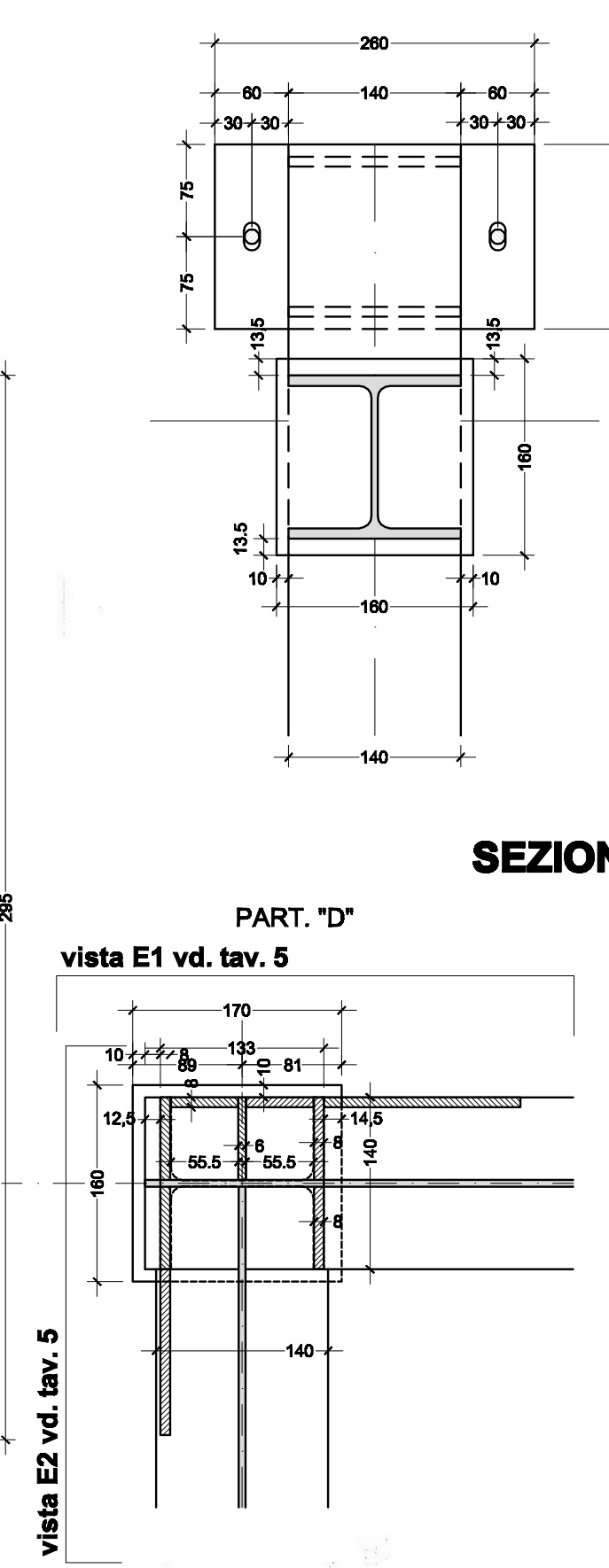
sezione 3'-3'



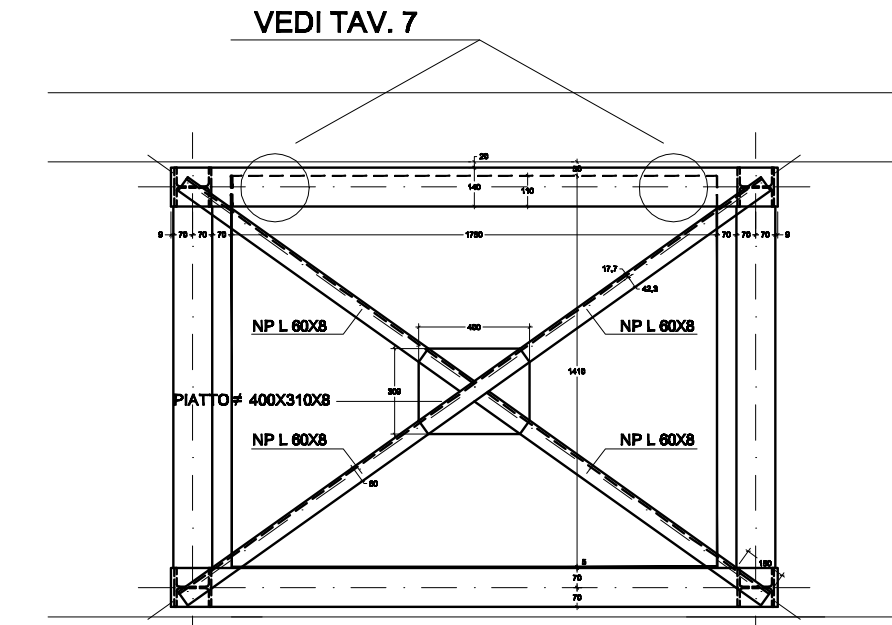
PARTICOLARE "6"



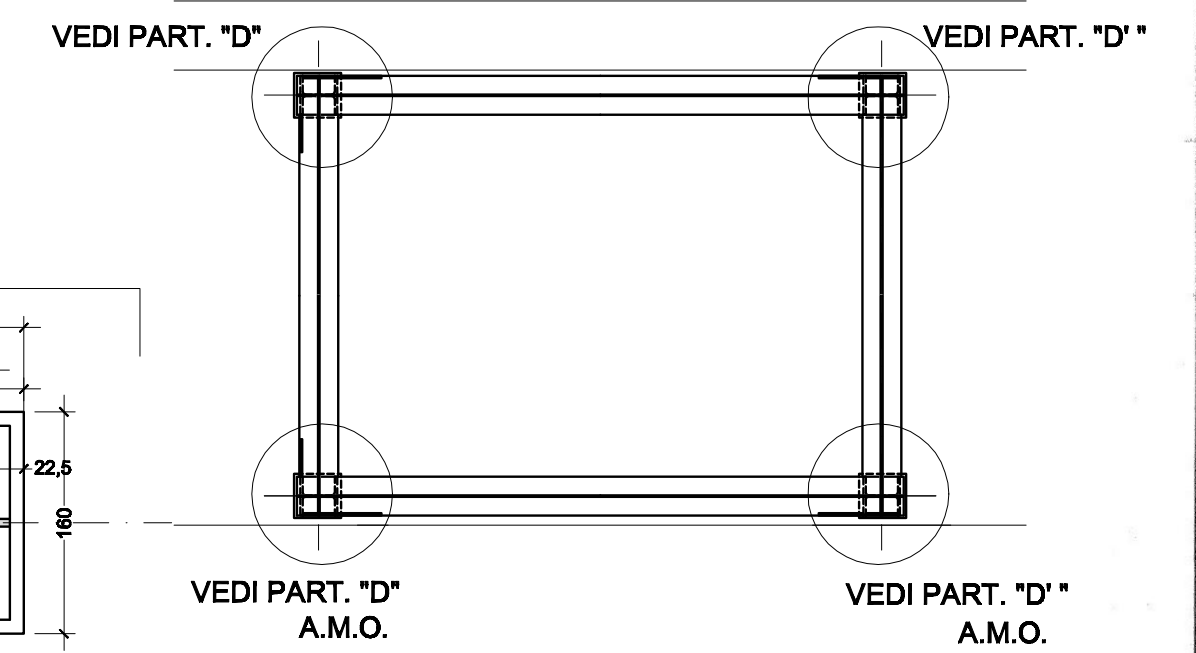
sezione 6'-6'



PIANTA COPERTURA

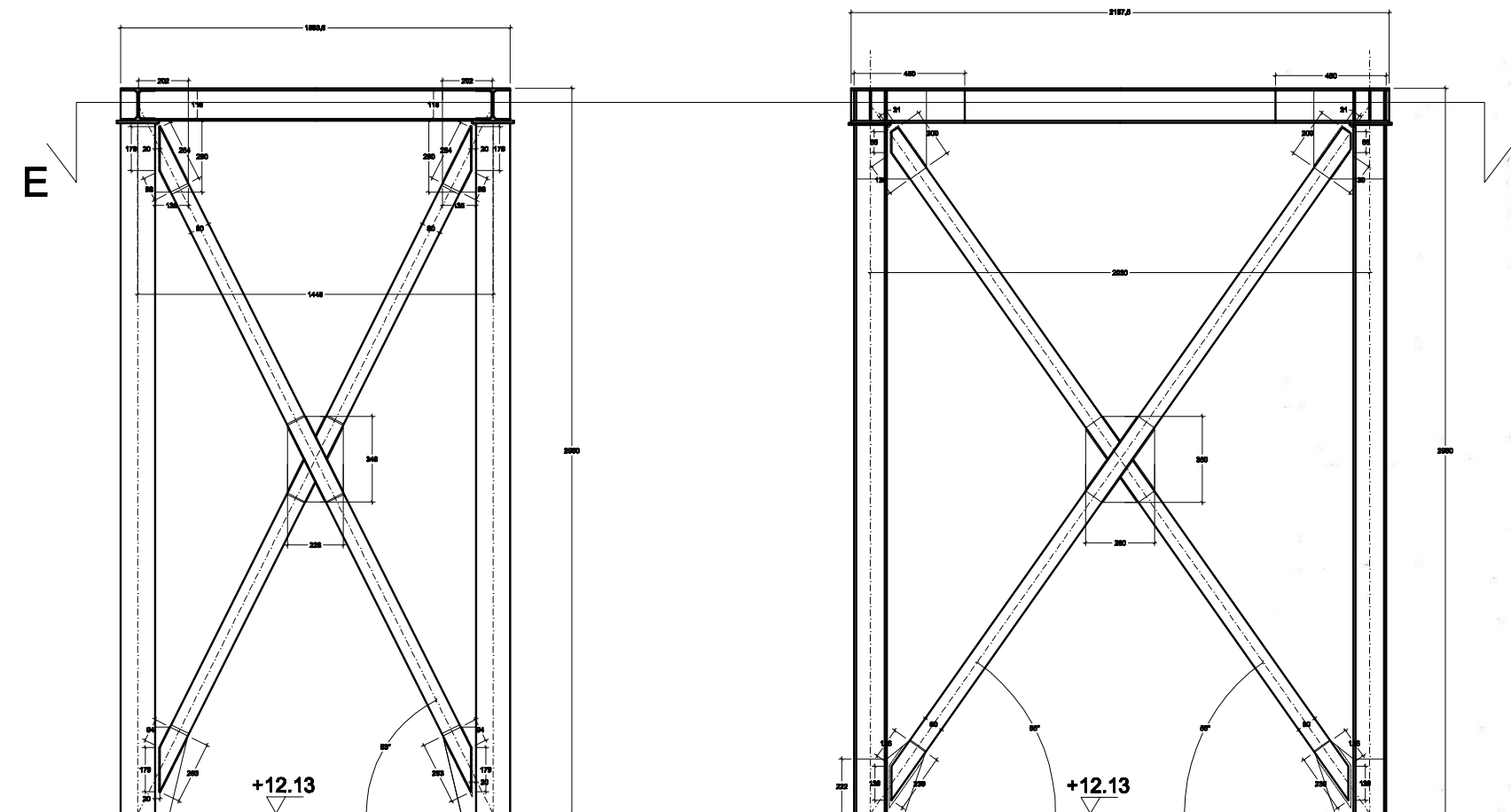


SEZIONE SOTTO LA COPERTURA



N.B. - TUTTE LE MISURE DOVRANNO ESSERE CONTROLLATE ED EVENTUALMENTE ADATTATE IN CANTIERE
 - PER LE NOTE E MATERIALI VEDI IL DISEGNO N° E-51
 - I FORI PER GLI ANCORAGGI SULLE PARETI DELLE TRAVI SARANNO OVALIZZATI VERTICALMENTE CON $\phi = 15$ mm - VEDERE PART. 9-10-11-12-15

PARTICOLARI DIAGONALI



COMUNE DI GENOVA

ASSESSORATO LAVORI PUBBLICI E POLITICHE DELLA CASA

DIREZIONE PATRIMONIO E DEMANIO

Direttore: Arch. ROBERTO TEDESCHI

PROGRAMMA STRAORDINARIO DI ADEGUAMENTO E MESSA A NORMA
EDIFICI SCOLASTICI G.C. 15/7/2004, N.° 644Intervento / Opera
PROGETTO DI ABBATTIMENTO BARRIERE ARCHITETTONICHE
SCUOLA MATERNA STATALE ED ELEMENTARE "D'ERAMO"
VIA PRIARUGGIA 12A e 12BCIRCOSCRIZIONE
LEVANTE
QUARTIERE
QUARTO
IX
24LIVELLO PROGETTAZIONE
Oggetto della tavola
VANO DI CORSA ASCENSORE
FONDAZIONE FOSSA E TELAI IN ACCIAIO A CONTENIMENTO
PANNELLI E RINFORZO SOLETTE - PIANTE E PARTICOLARI 3-6-9-10Progetto n.
data
NOVEMBRE 2017
scala
1:5 / 1:25

Progetto Architettonico:

Computi, capitolati:

Arch. Bianca TORRE

Geom. Beppe GAGLIARDI

Progetto Strutture:

Progetto Impianti Elettrici, Idraulici, Meccanici

Dott. Ing. GIORGIO BULDORINI

Geom. Beppe GAGLIARDI

Rilevati FISA S.p.A.

Responsabile del Procedimento

Arch. Bianca TORRE

Dott. Arch. ROBERTO VALCALDA

4/C

E-5

REVISIONI
DATA
REVISIONEA 12-5-16 Aggiornato
B 12-11-17 aggiornamento
C 13-12-17 corretto titolo al disegno