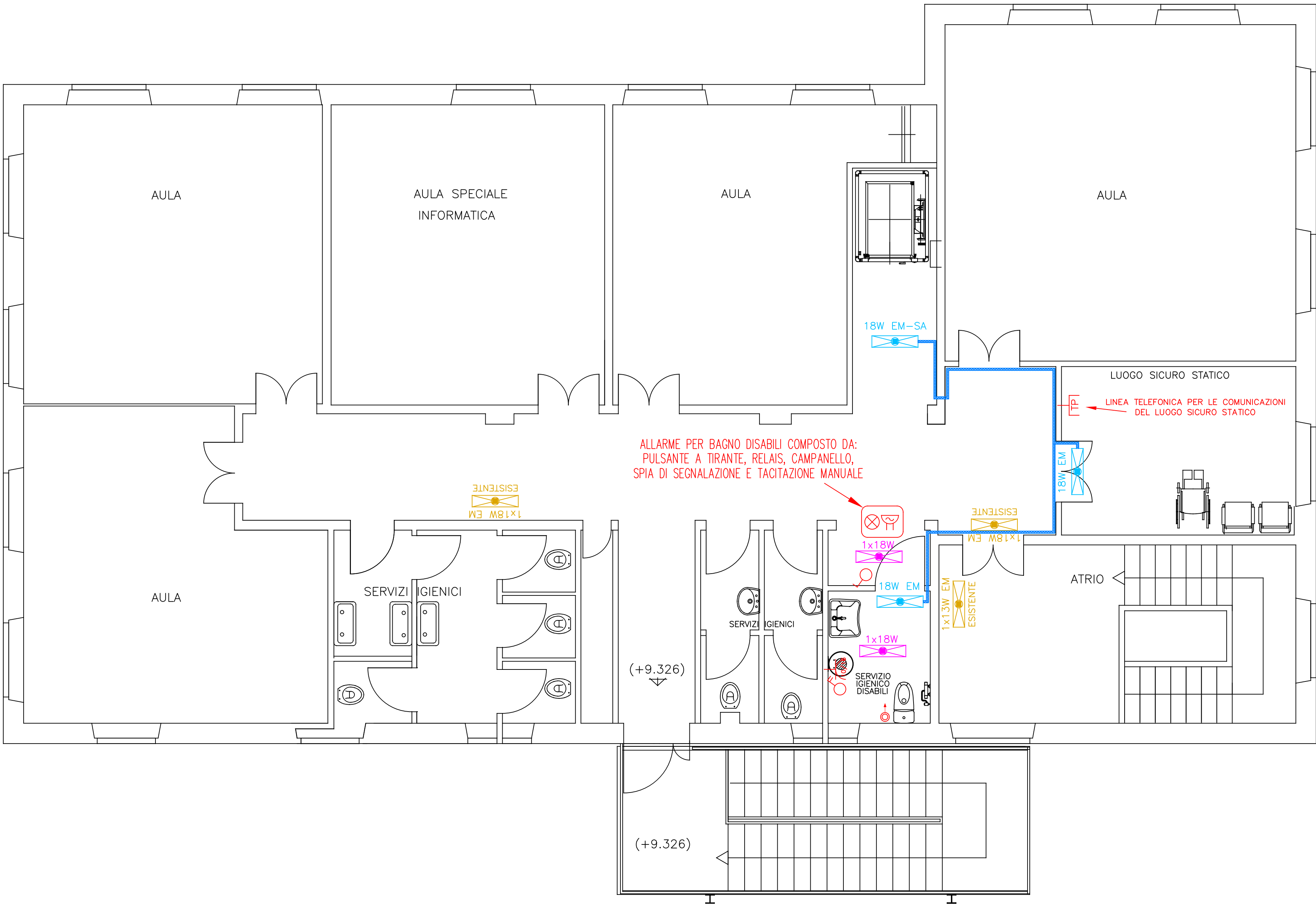


LEGENDA SIMBOLI

- 1x18W
- 18W EM-SA
- 1x18W EM
ESISTENTE
- 1x13W EM
ESISTENTE
- 1x8W EM
ESISTENTE
- Interruttore unipolare
- Interruttore bipolare
- Presa 10/16A 2P+T.
- Presa telefonica RJ11
- Pulsante
- Sistema di allarme per bagno disabili composto da: pulsante a tirante, relè suoneria, spia luminosa di segnalazione e pulsante di tacitazione manuale
- Quadro elettrico
- Canale in PVC mm 40x18 a due scomparti per distribuzione secondaria



001	25/10/2016	AGGIORNAMENTO COMPUTI A PREZZARIO 2016	G. GAGLIARDI	S. GAMBELLI
000	15/01/2016	EMISSIONE ESECUTIVO	G. GAGLIARDI	S. GAMBELLI
REVISIONE	DATA	OGGETTO DELLA REVISIONE	REDATTO	CONTROLLATO

COMUNE DI GENOVA				
ASSESSORATO OPERE E LAVORI PUBBLICI			Assessore Dott. G. CRIVELLO	
AREA TECNICA			Direttore Arch. L. PETACCHI	
DIREZIONE PATRIMONIO DEMANIO ED IMPIANTISTICA SPORTIVA			Direttore Arch. R. TEDESCHI	
UFFICIO SPECIALISTICO DI PREVENZIONE INCENDI			Dirigente Ing. S. GAMBELLI	
Intervento / Opera INTERVENTI DI ABBATTIMENTO BARRIERE ARCHITETTONICHE E ADEGUAMENTO ALLA NORMATIVA DI PREVENZIONE INCENDI PRESSO LE SCUOLE MATERNA ED ELEMENTARE "D'ERAMO" Ubicate in Via Priaruggia, 12A - 12B a Quarto			CIRCOSCRIZIONE LEVANTE	IX
			QUARTIERE QUARTO	24
			Progetto n.	2016.01.01
			LIVELLO PROGETTAZIONE	ESECUTIVO
Oggetto della tavola PIANI D'INSTALLAZIONE IMPIANTO ELETTRICO Planimetria Piano Secondo			data	GENNAIO 2016
			scala	1:50
Progetto Architettonico: Dott. Arch. BIANCA TORRE		Progetto Impianti Ing. GIUSEPPE GAGLIARDI	n.progr.tav. 4	totale tavole 4
Progetto Strutture Dott. Ing. GIORGIO BULDORINI		Computi Ing. GIUSEPPE GAGLIARDI	serie tavole ELETTRICI	
Rilievi FISIA S.p.a. Dott. Arch. BIANCA TORRE Ing. GIUSEPPE GAGLIARDI		Collaboratori	tavola..n.	
		Responsabile del Procedimento Dott. Arch. ROBERTO VALCALDA	<div>IE 04 E-I</div>	