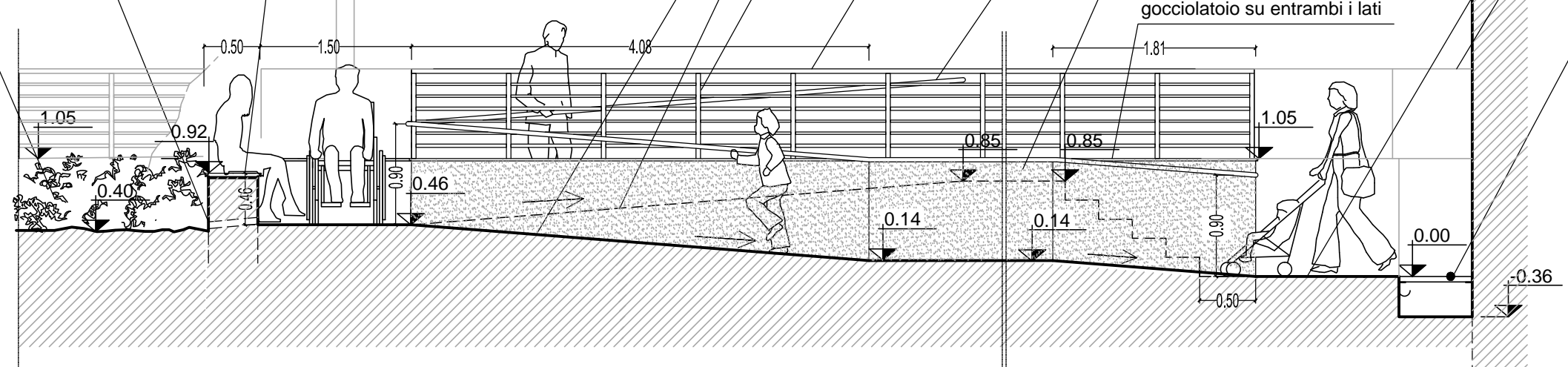
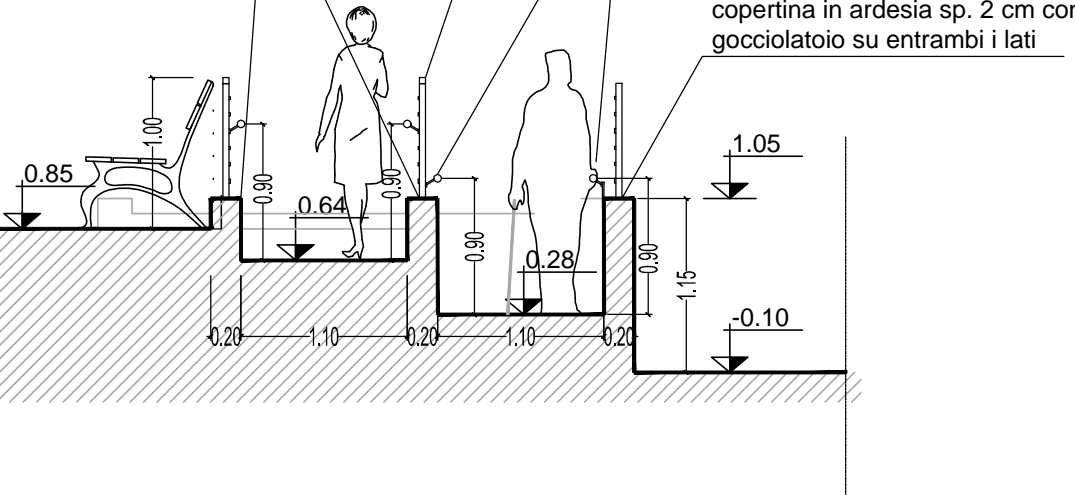


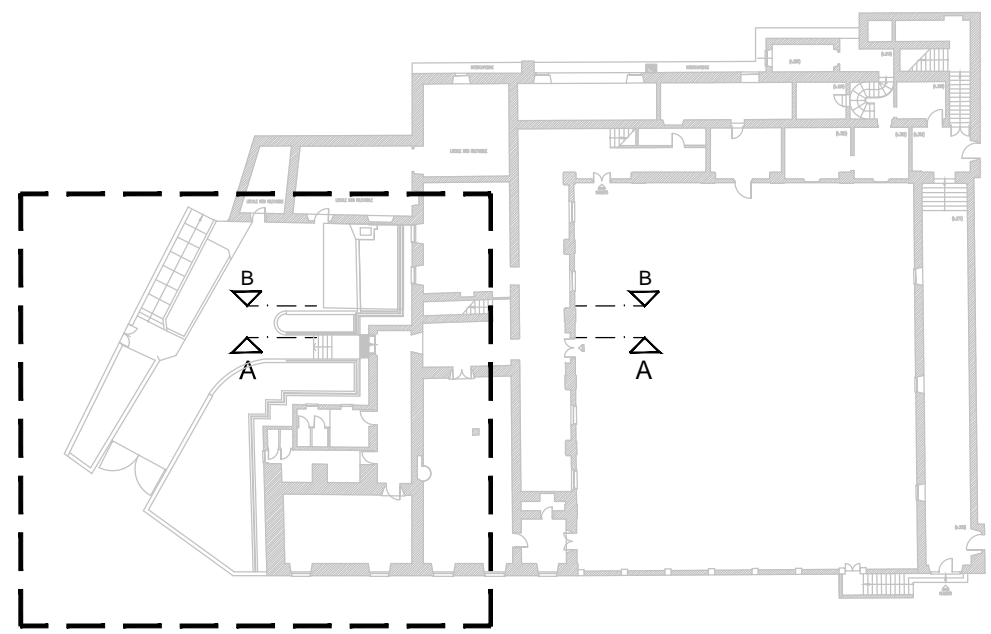
PROGETTO: STRALCIO PIANTA PIANO TERRENO  
scala 1:50



SEZIONE 5-5 su rampa  
scala 1:50



SEZIONE 1-1 su rampa  
scala 1:50



pianta chiave piano terra

N.B.: TUTTE LE MISURE VANNO VERIFICATE IN CANTIERE

001	02/2016	Prima emissione	R. Tartaglino	R. Tartaglino	Arch. I. Marasso
Revisione	Data	Oggetto	Redatto	Controllato	Approvato

<b>COMUNE DI GENOVA</b>		
<b>DIREZIONE LAVORI PUBBLICI</b>	Direttore	Arch. Mirco GRASSI
<b>STRUTTURA PROGETTAZIONE</b>	Dirigente	
Committente	Codice Progetto	01.14.02

COORDINAMENTO PROGETTAZIONE	F.S.T. Arch. Roberto Grillo	RESPONSABILE UNICO PROCEDIMENTO	Dirigente Arch. Ines Marasso
Progetto Architettonico		Rilievi esterni e prospetti	
Progettista	F.S.T. Arch. Rosanna Tartaglino		
Progetto Strutture		Coordinatore per la Sicurezza in fase di Progettazione	
Progettista	F.S.T. Ing. Lucia La Rosa		F.S.T. Geom. Monica Innocenti
	I.S.T. M. Cristina Camoirano	Studi geologici	
Progetto impianti e computi		Progetto Prevenzione incendi	
Progettista	F.S.T. Per. Ind. Rinaldo Soddu	Progetto aspetti vegetazionali	
Computi parte edile		Verifica accessibilità	
	I.S.T. Geom. Paolo Panno F.S.T. Arch. Rosanna Tartaglino		

Intervento/Opera			Municipio PONENTE		VII		
OPERE RELATIVE ALL'INSTALLAZIONE DI UNA PIATTAFORMA ELEVATRICE PRESSO L'EX SCUOLA MEDIA ANSALDO SALITA EGEO, 16 - GENOVA VOLTRI			Quartiere VOLTRI		1		
			N° progr. tav. 2		N° tot. tav. 5		
Oggetto della tavola			Scala		Data		
PROGETTO: STRALCIO PIANTA PIANO TERRENO - SEZIONE 1-1 E 5-5 SU RAMPA			1:50		02/2017		
			Tavola N°		<div>2</div> <div>E-Ar</div>		
Livello Progettazione		ESECUTIVO		ARCHITETTONICO			
Codice GULP XX.XX.XX		Codice OPERA XX.XX.XX		Codice identificativo tavola			