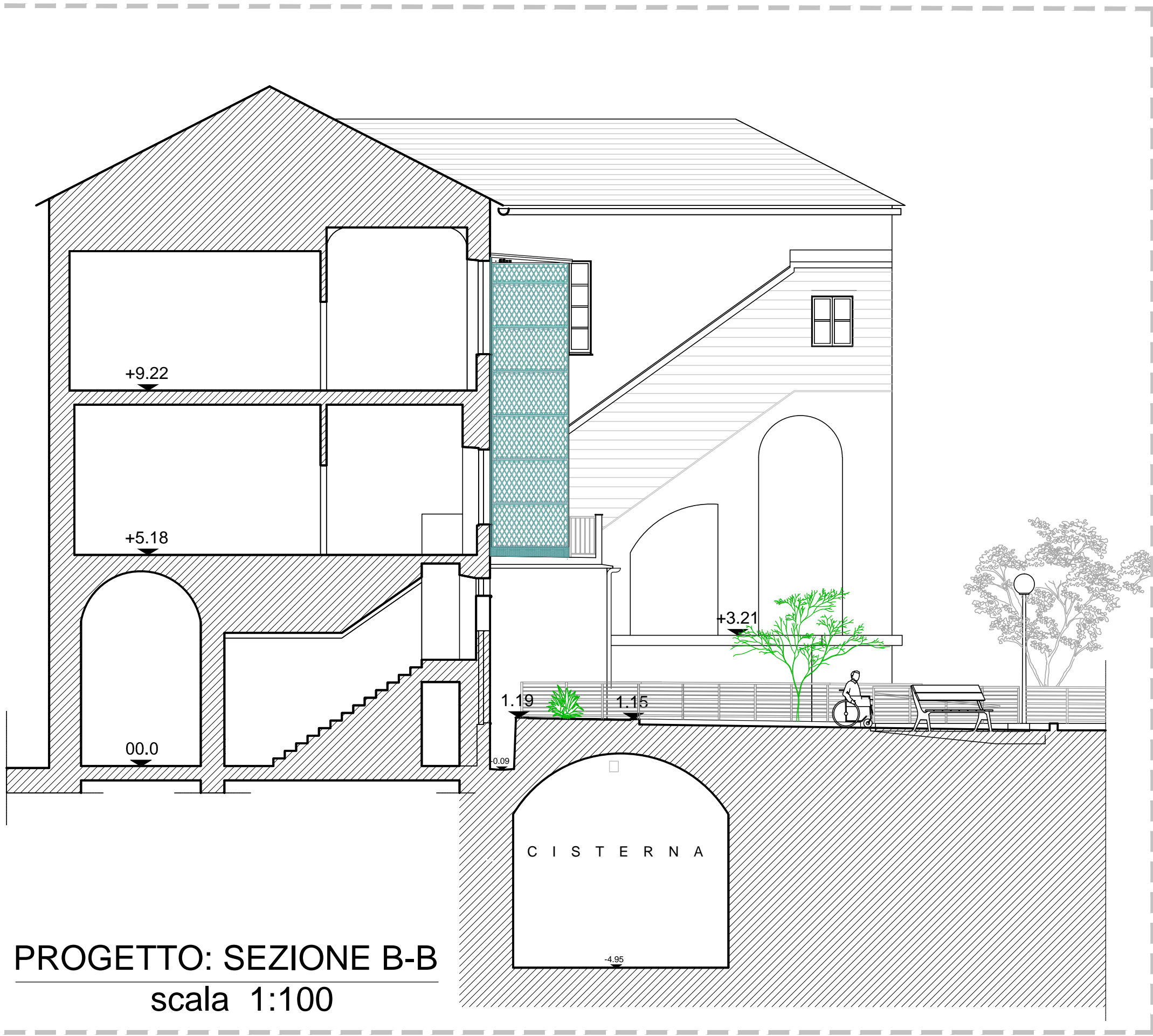


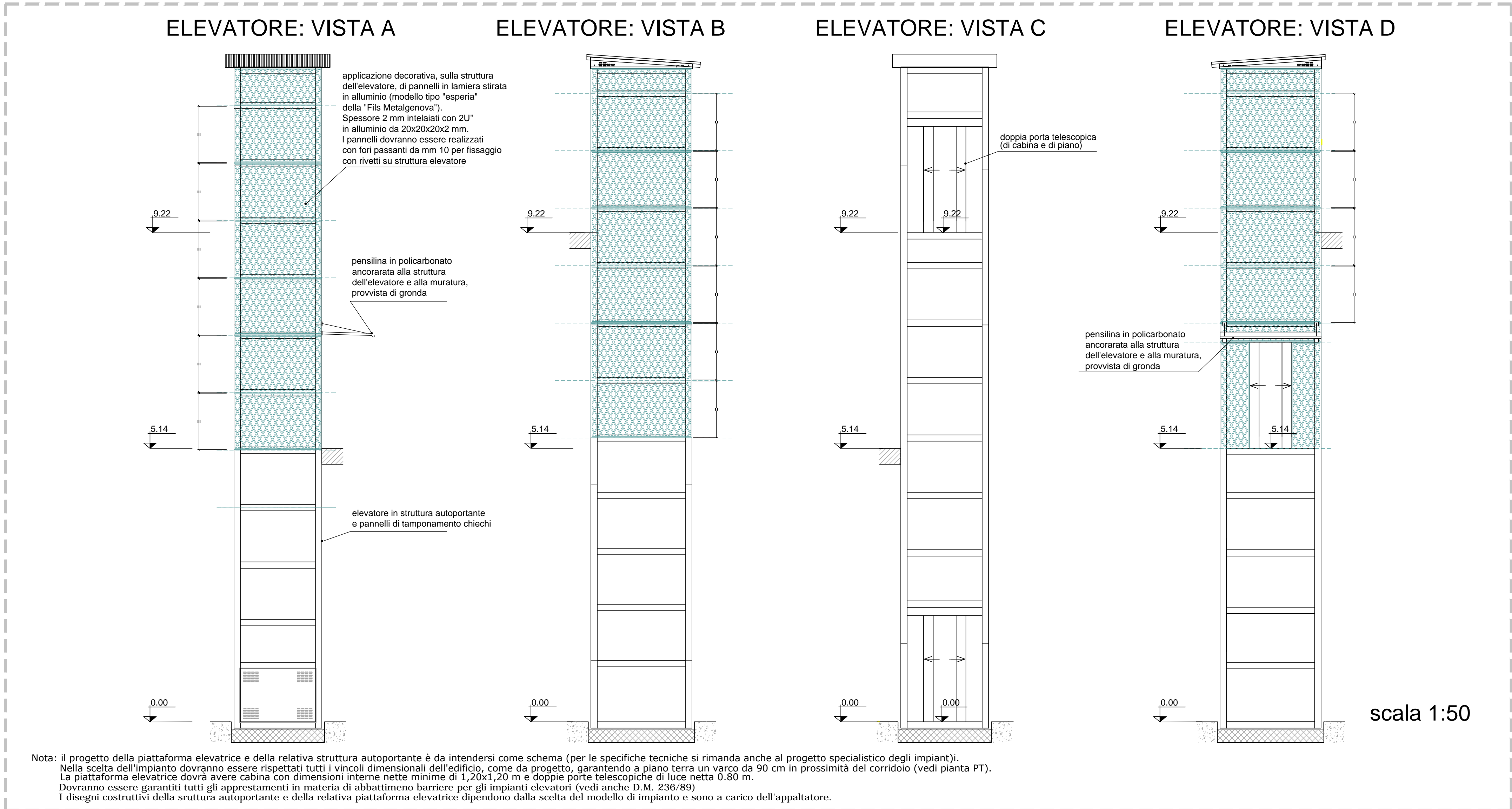
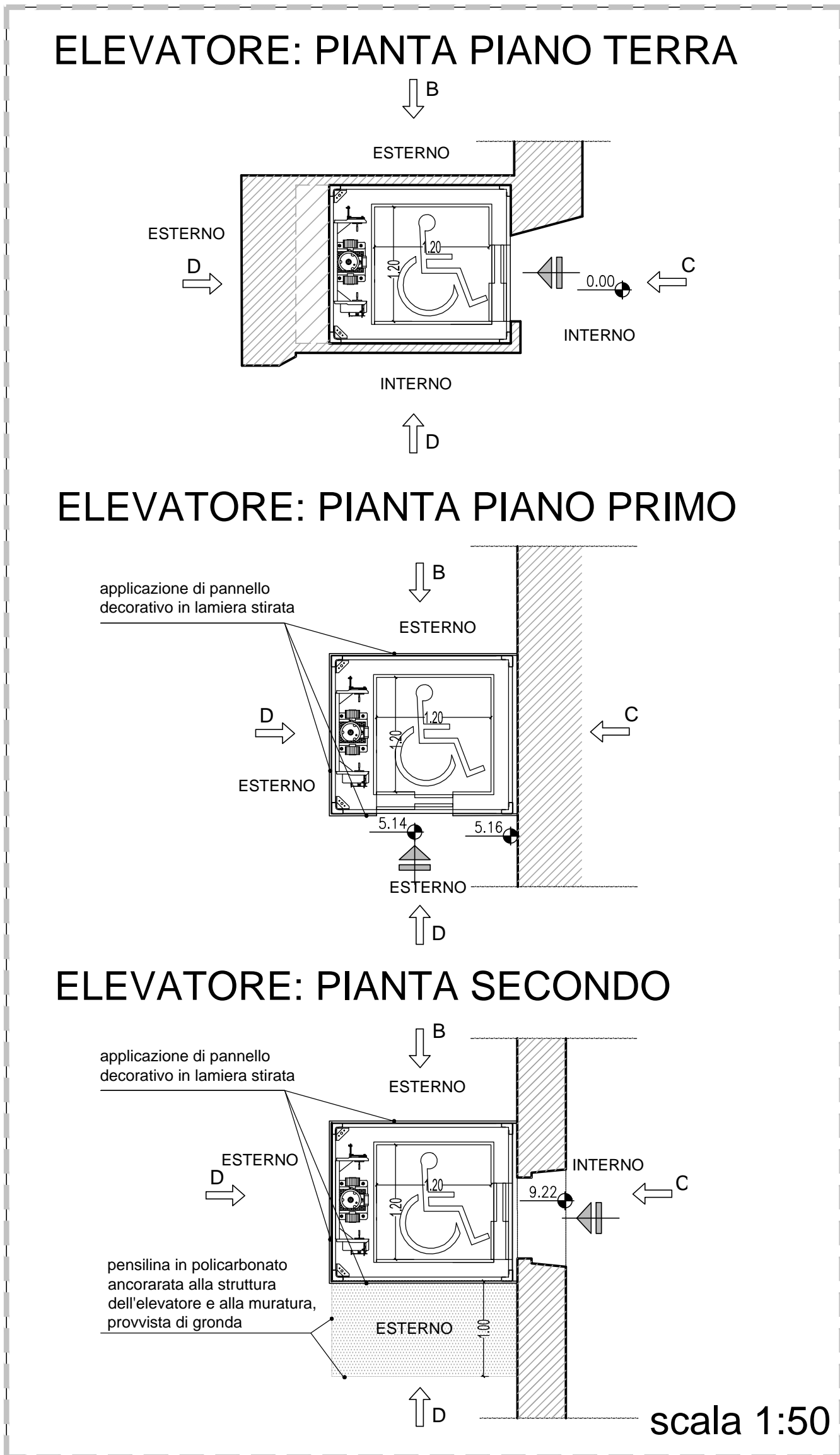
PROGETTO: PROSPETTO SUD-OVEST  
scala 1:100



PROGETTO: SEZIONE A-A  
scala 1:100



PROGETTO: SEZIONE B-B  
scala 1:100



Nota: il progetto della piattaforma elevatrice e della relativa struttura autoportante è da intendersi come schema (per le specifiche tecniche si rimanda anche al progetto specialistico degli impianti). Nella scelta dell'impianto dovranno essere rispettati tutti i vincoli dimensionali dell'edificio, come da progetto, garantendo a piano terra un varco da 90 cm in prossimità del corridoio (vedi pianta PT). La piattaforma elevatrice dovrà avere cabina con dimensioni interne nette minime di 1,20x1,20 m e doppie porte telescopiche di luce netta 0,60 m. Dovranno essere garantiti tutti gli apprestamenti in materia di abbattimento barriere per gli impianti elevatori (vedi anche D.M. 236/89). I disegni costruttivi della struttura autoportante e della relativa piattaforma elevatrice dipendono dalla scelta del modello di impianto e sono a carico dell'appaltatore.

N.B.: TUTTE LE MISURE VANNO VERIFICATE IN CANTIERE

001	02/2016	Prima emissione	R. Tartaglino	R. Tartaglino	Arch. I. Marasso
Revisione	Data	Oggetto	Redatto	Controllato	Approvato

COMUNE DI GENOVA			DIREZIONE LAVORI PUBBLICI		Direttore Arch. Mirco GRASSI
STRUTTURA PROGETTAZIONE			Dirigente		
Comittente			Codice Progetto		01.14.02
COORDINAMENTO PROGETTAZIONE		F.S.T. Arch. Roberto Grillo	RESPONSABILE UNICO PROCEDIMENTO		Dirigente Arch. Ines Marasso
Progetto Architettonico		F.S.T. Arch. Rosanna Tartaglino	Rilievi esterni e prospetti		
Progetto Strutture		F.S.T. Ing. Lucia La Rosa	Coordinatore per la Sicurezza in fase di Progettazione		F.S.T. Geom. Monica Innocenti
Progetto impianti		F.S.T. Per. Ind. Rinaldo Soddu	Studi geologici		
Computi parte edile		I.S.T. Geom. Paolo Panno F.S.T. Arch. Rosanna Tartaglino	Progetto Prevenzione incendi		
			Progetto aspetti vegetazionali		
			Verifica accessibilità		
Intervento/Opera			Municipio	PONENTE	VII
OPERE RELATIVE ALL'INSTALLAZIONE DI UNA PIATTAFORMA ELEVATRICE PRESSO L'EX SCUOLA MEDIA ANSALDO SALITA EGEO, 16 - GENOVA VOLTRI			Quartiere	VOLTRI	1
			N° progr. tav.	N° tot. tav.	4 5
Oggetto della tavola			Scala	Data	1:100 02/2017
PROGETTO PROSPETTO SUD OVEST - SEZIONE AA E SEZIONE BB ELEVATORE: PIANA PIANO TERRA - PIANO PRIMO - PIANO SECONDO VISTE A - B - C - D			Tavola N°		4
Livello Progettazione			ESECUTIVO		ARCHITETTONICO
Codice GULP			Codice OPERA		Codice identificativo tavola
XX.XX.XX			XX.XX.XX		
					E-Ar