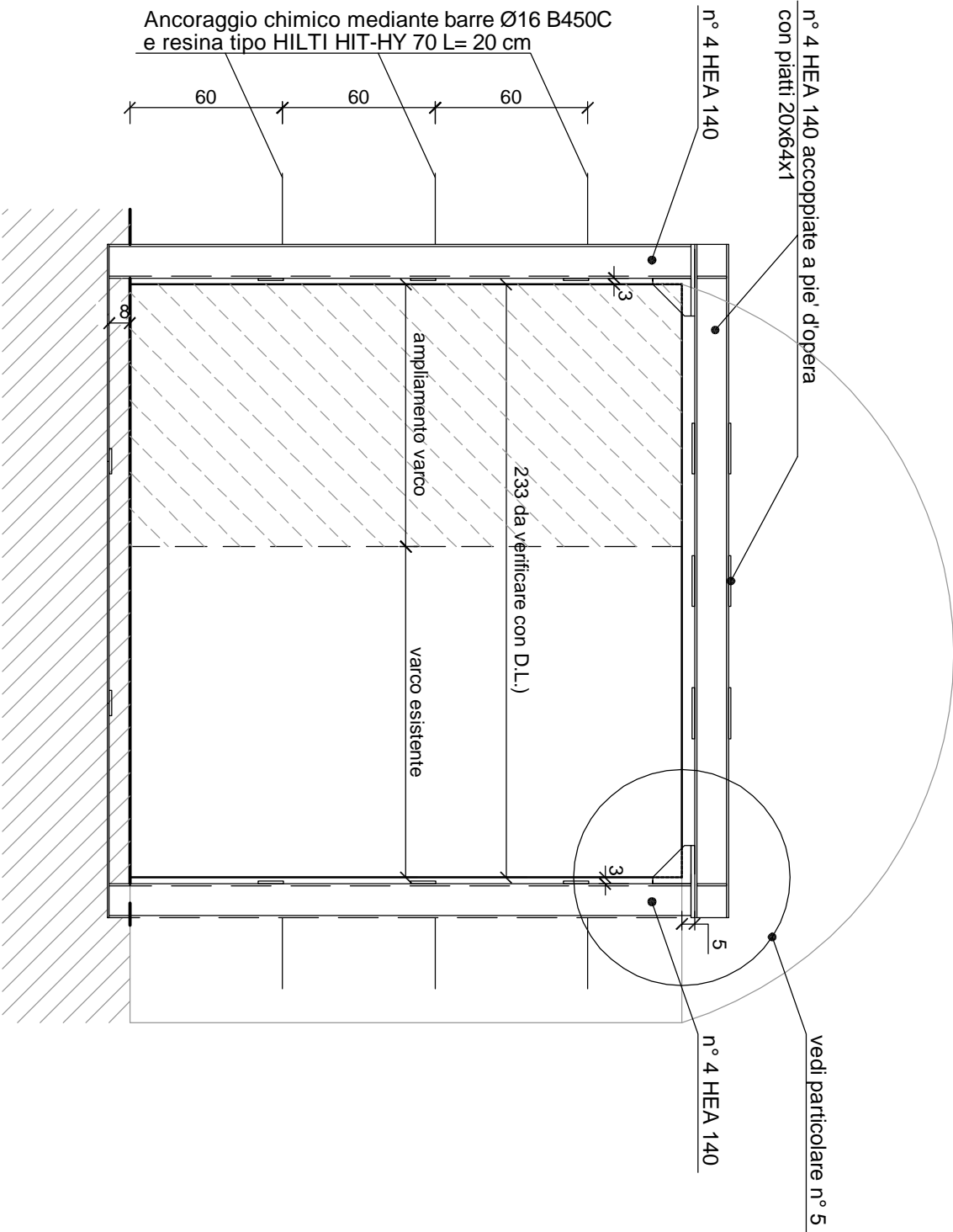


TIPO "A"

VARCO MURO DI SPINA-LARGH. 75 cm.

(scala 1:25 misure espresse in centimetri)

PROSPETTO

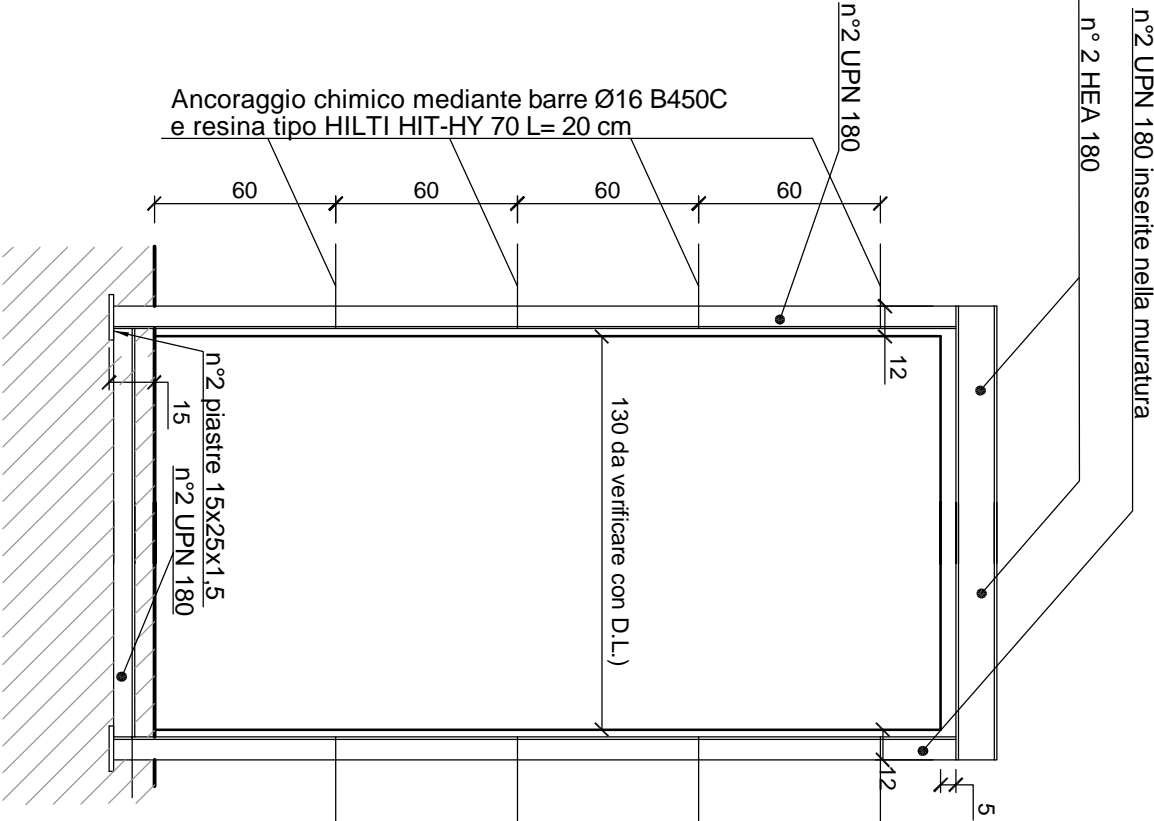


TIPO "B"

VARCHI MURO DI SPINA-LARGH. 40/60 cm.

(scala 1:25 misure espresse in centimetri)

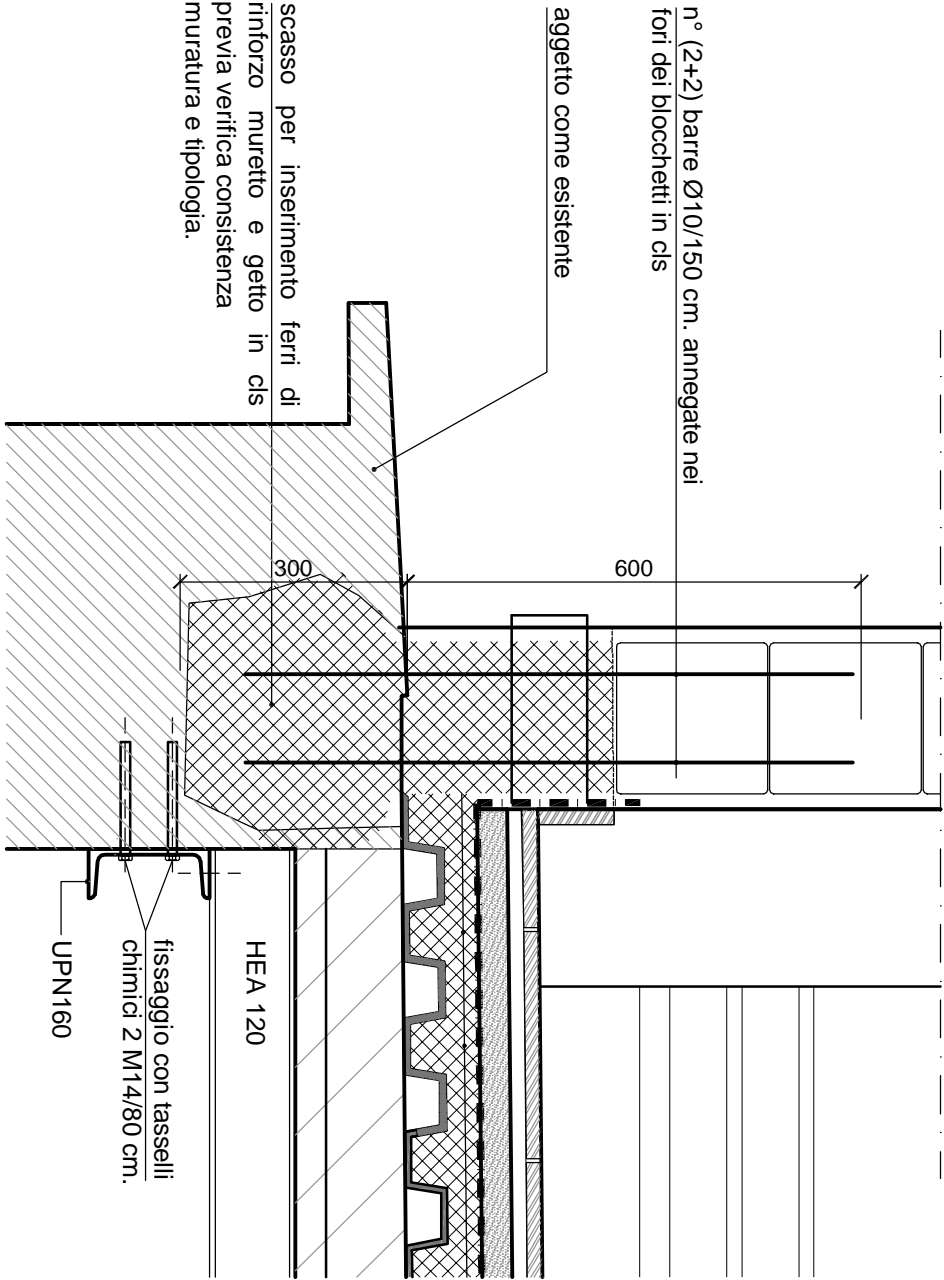
PROSPETTO



Particolare 1:

Collegamento nuovo parapetto al muro esistente

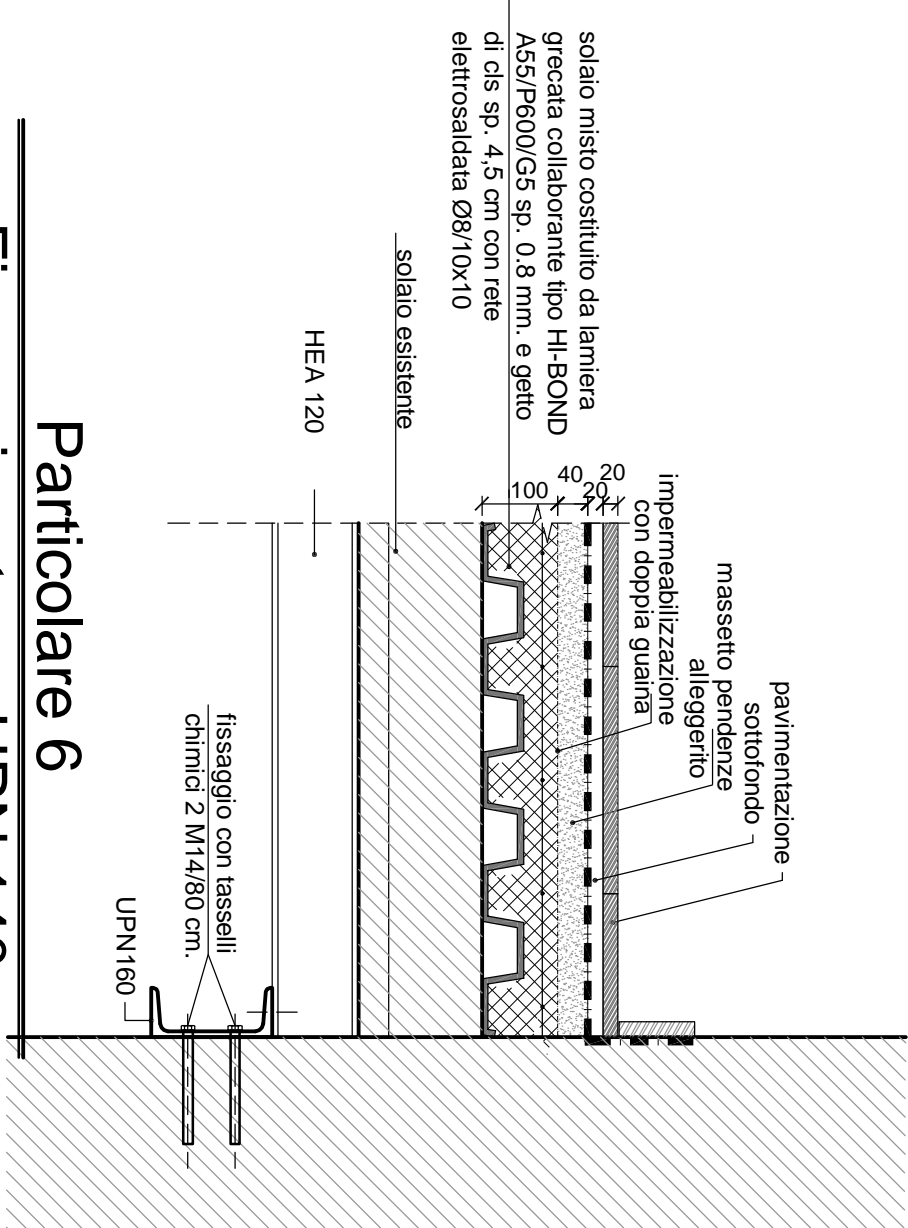
(scala 1:10 - misure espresse in millimetri)



Particolare 2:

Pacchetto solaio e pavimentazione

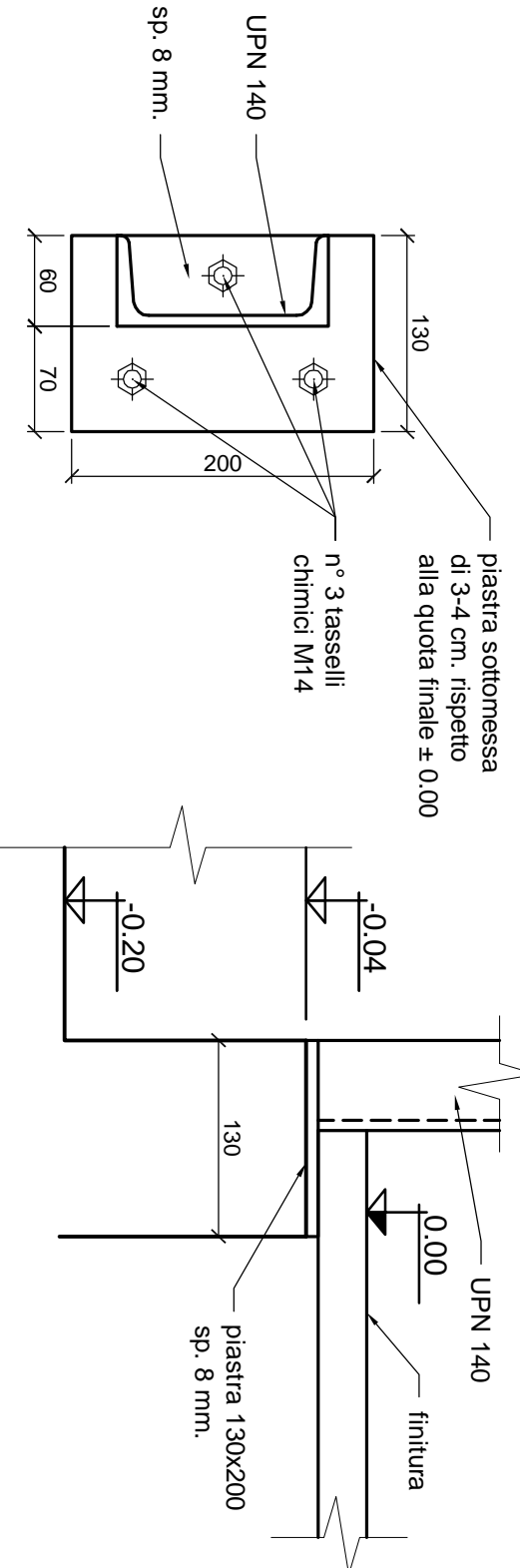
(scala 1:10 - misure espresse in millimetri)



Particolare 6

Fissaggio a terra UPN 140

(scala 1:5 - misure espresse in millimetri)



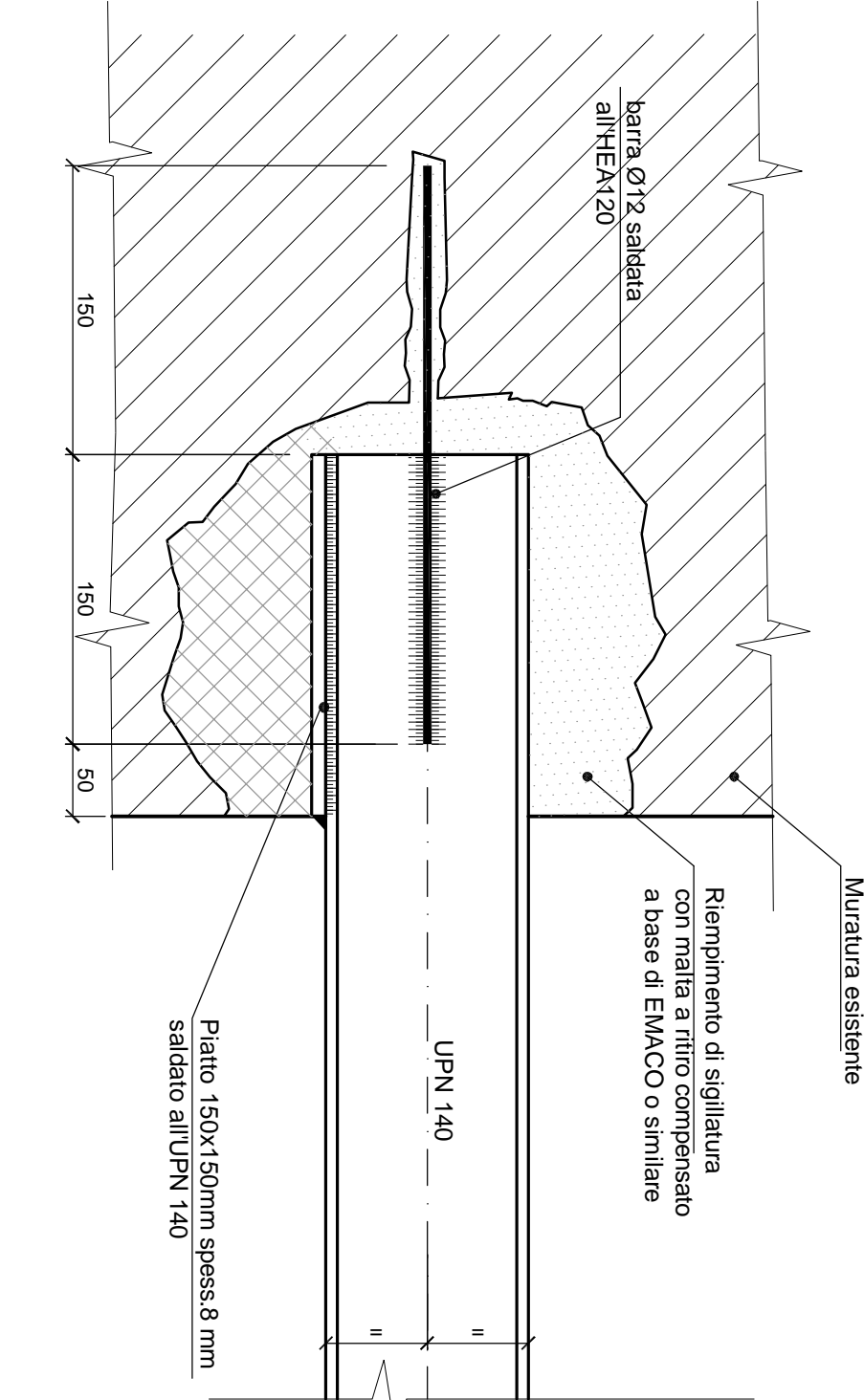
Pianta

Sezione

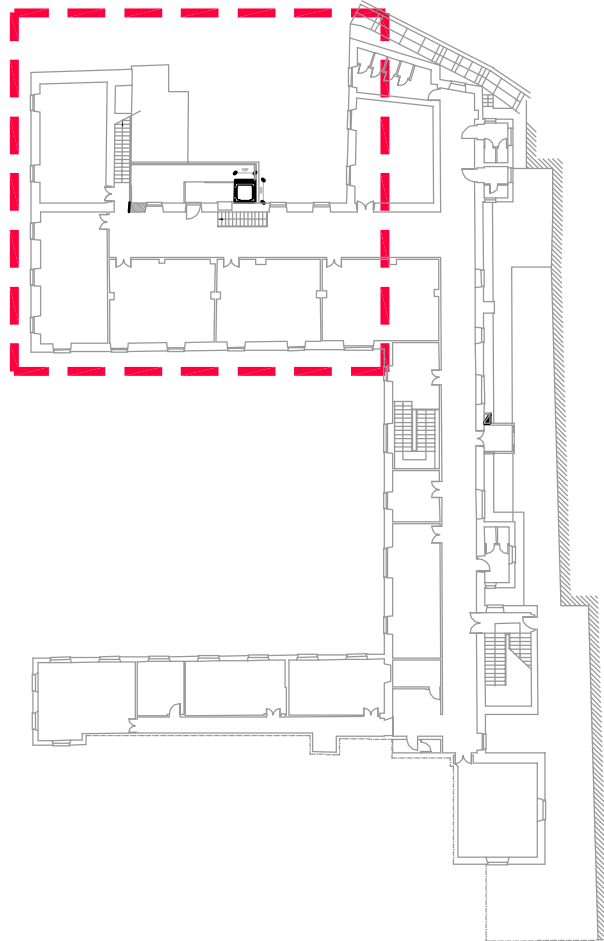
Particolare 3

Appoggio UPN140 alla muratura

(scala 1:5 - misure espresse in millimetri)



Pianta chiave



MATERIALI:

- CL.S PER FONDAZIONE ED ELEVAZIONE CLASSE XC2 Rck=30MPa
- ACCIAIO Fe B 450 C
- CORPIERRO cm.3 PER STRUTTURE DI FONDAZIONE ED ELEVAZIONE
- CARPENTERIE METALLICHE S275 JR
- BULLONI di 8.8

NOTE:

- TUTTE LE QUOTE INDICATE DOVRANNO ESSERE VERIFICATE IN SITO.
- SOVRAPPOSIZIONI BARRE ORDITURA 50 DIAMETRI
- ALTERNARE LE SOVRAPPOSIZIONI
- PER EVENTUALI SALDATURE FARE RIFERIMENTO AL PARTICOLARE TIPICO.

- LE DIMENSIONI DELLA FOSSA DELL'ELEVATORE SONO DA VERIFICARE IN SEDE DI FORNITURA MACCHINARIO (VEDI DISPOSIZIONI ARCHITETTONICHE)

TAVOLE DI RIFERIMENTO:

- E-St 01 PIANTE E SEZIONI
- E-St 03 CARPENTERIA E ORDITURA
- RAMPA ESTERNA E VANO ELEVATORE

001	02/2017	Prima emissione	M.C. Camerlano	Ing. Lucia La Rosa	Arch. I. Marasso
Revisione	Data	Oggetto	Redatto	Controlato	Approvato

COMUNE DI GENOVA

DIREZIONE LAVORI PUBBLICI

STRUTTURA PROGETTAZIONE

MUNICIPIO PONENTE

COMPLETAMENTO PROGETTO	F.S.T. Arch. Roberto Gilio	RESPONSABILE UNICO PROCEDIMENTO	Direttore Arch. Ines Marasso
------------------------	----------------------------	---------------------------------	------------------------------

Progettista	F.S.T. Arch. Rosanna Tarantino	Rilevi esterni e prospetti	
-------------	--------------------------------	----------------------------	--

Progetto Structure	F.S.T. Ing. Lucia La Rosa	Coordinatore per la Sicurezza in fase di Progettazione	
--------------------	---------------------------	--------------------------------------------------------	--

Progettista	F.S.T. M. Cristina Camoriano	Studi geologici	F.S.T. Geom. Monica Innocenti
-------------	------------------------------	-----------------	-------------------------------

Progetto impianti e computi	F.S.T. Per. Ind. Renato Sordati	Progetto Prevenzione incendi	
-----------------------------	---------------------------------	------------------------------	--

Progettista	F.S.T. Per. Ind. Renato Sordati	Progetto aspetti vegetazionali	
-------------	---------------------------------	--------------------------------	--

Computi parte edile	I.S.T. Geom. Paolo Panno	Verifica accessibilità	
---------------------	--------------------------	------------------------	--

Computi parte arch.	F.S.T. Arch. Rosanna Tarantino		
---------------------	--------------------------------	--	--

Intervento/Opera		Municipio	PONENTE	VII
------------------	--	-----------	---------	-----

OPERE RELATIVE ALL'INSTALLAZIONE DI UNA PIATTAFORMA ELEVATRICE PRESSO L'EX SCUOLA MEDIA ANSALDO SALTIA EGEO, 16 - GENOVA VOLTRI

PARTICOLARI COSTRUTTIVI

PROGETTO:

ESECUTIVO

STRUTTURALE

CODE GUP